

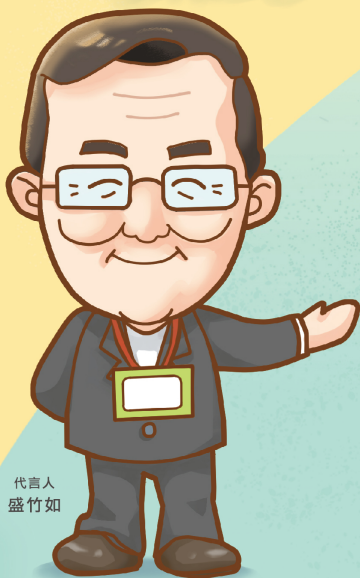
109年 人口及住宅普查

普查掌握現在 數據啟動未來

普查期間：109年11月8日至11月30日



11月1日起開放網路填報



代言人 盛竹如



代言人 鍾欣凌

3不+2會 普查好放心

- 普查員不會洩漏個人資料給任何人
- 普查員不會詢問與普查表無關的資料
- 普查員不會要您提供帳戶或存摺
- 普查員會佩戴普查員證
- 普查員會遞送致受訪戶函



普查資訊

f 人口及住宅普查 | Q

訪查對象：全國15%普查區內所有住宅、住戶及人口

填報方式：網路填報、派員面訪



主辦單位：行政院主計總處 協辦單位：各直轄市、縣（市）政府及鄉（鎮市區）公所 廣告

109年臺北市人口及住宅普查海報分配表

所屬學校、社教機構	A1張數	A3張數
圖書館 (含1總館、45分館及12民眾閱覽室)	58	-
動物園	1	-
天文科學教育館	1	-
教師研習中心	1	-
青少年發展處	1	-
家庭教育中心	1	-
市立大學	1	1
市立高中	26	26
市立高職	7	7
特殊教育學校	4	4
市立國中	59	59
市立國小	140	140
市立幼兒園	14	14
總計	314	251

※紙本海報業投遞至本府B2東北區本局交換中心，另請市立圖書館總館協助轉交換至各分館及民眾閱覽室。