

中華民國107年度 4-0501599

議會
審定

(自107年1月1日起至107年12月31日止)

臺北市政府教育局主管

臺北市地方教育發展基金－臺北市內湖區新湖國民小學

附屬單位預算之分預算

(特別收入基金)

臺北市地方教育發展基金－臺北市內湖區新湖國民小學

目次

中華民國107年度

一、財務摘要	第 1 頁
二、業務計畫及預算概要	第 3 -11 頁
三、主要表	
(一) 基金來源、用途及餘絀預計表	第 13 -14 頁
(二) 現金流量預計表	第 15 頁
四、附屬表	
(一) 基金來源－服務收入明細表	第 17 頁
(二) 基金來源－財產處分收入明細表	第 18 頁
(三) 基金來源－其他財產收入明細表	第 19 頁
(四) 基金來源－市庫撥款收入明細表	第 20 頁
(五) 基金來源－政府其他撥入收入明細表	第 21 頁
(六) 基金來源－學雜費收入明細表	第 22 頁
(七) 基金來源－雜項收入明細表	第 23 頁
(八) 基金用途－國民教育計畫明細表	第 24 -38 頁
(九) 基金用途－學前教育計畫明細表	第 39 -44 頁
(十) 基金用途－一般行政管理計畫明細表	第 45 -48 頁
(十一) 基金用途－建築及設備計畫明細表	第 49 -54 頁
五、參考表	
(一) 預計平衡表	第 55 -56 頁
(二) 各項費用彙計表	第 57 -61 頁
(三) 員工人數彙計表	第 62 頁
(四) 用人費用彙計表	第 64 -69 頁
(五) 單位（或計畫）成本分析表	第 70 頁

臺北市地方教育發展基金－臺北市內湖區新湖國民小學

目 次

中華民國107年度

(六) 5年來主要業務計畫分析表	第 71 頁
(七) 繼續性計畫分年資金需求表	第 72 - 73 頁
(八) 固定項目明細表	第 74 頁

臺北市地方教育發展基金－臺北市內湖區新湖國民小學

40501599-1

財務摘要

中華民國107年度

單位：新臺幣元

項 目	本 年 度	上 年 度	比較增減(-)	%
經營成績：				
基金來源	144,126,032	130,911,272	13,214,760	10.09
基金用途	147,214,699	133,743,253	13,471,446	10.07
賸餘(短絀－)	-3,088,667	-2,831,981	-256,686	--
餘絀情形：				
基金餘額	4,206,229	7,294,896	-3,088,667	-42.34
現金流量(註)：				
現金及約當現金之淨增(減－)	-3,088,667	-2,831,981	-256,686	--

附註：現金流量係採現金及約當現金基礎，包括現金及自投資日起3個月內到期或清償之債權證券。

40501599-2

本 頁 空 白

業務計畫及預算概要

臺北市地方教育發展基金－臺北市內湖區新湖國民小學

業務計畫及預算概要

中華民國 107 年度

壹、基金概況

一、設立宗旨及願景：

(一) 本校遵照憲法第 158 及 160 條規定，教育文化應發展民族精神、自治精神，國民道德與健全體格、科學及生活智能，以培養學童七大學習領域及十大基本能力。

(二) 本校自 91 年度起依教育經費編列與管理法第 13 條規定設置「臺北市地方教育發展基金」，以促進教育健全發展，提昇教育經費運用績效。

二、組織概況（另附組織系統圖）：

本校設置校長 1 人，綜理全校校務，下設教務處、學生事務處、總務處、輔導室、會計室、人事室及幼兒園等單位。

內部分層業務如下：

教務處：秉承校長之命，辦理全校教務事項。

教學組：掌理課程編排、課業考查、學藝競賽、教學研究、教師進修、差假教師調代課及缺補課之查核等事項。

註冊組：掌理註冊、編班、轉學、學籍保管、各項獎助學金補助及成績考查等有關學籍事項。

設備組：掌理教科書編選、教學用具之管理、保管及出版學校刊物等事項。

資訊組：掌理電腦設備及區域網路之管理、保管等事項。

學生事務處：秉承校長之命，辦理全校學生事務事項。

訓育組：掌理訓育計畫之擬定及辦理各類訓育等活動。

體育組：掌理學生體育活動、體格鍛鍊等事項。

生教組：掌理學生日常生活常規，辦理交通導護各項事項。

衛生組：掌理健康檢查，個人及環境衛生檢查、保健等事項。

總務處：秉承校長之命，辦理全校總務事項。

事務組：掌理校舍、校具、財產、物品採購保管、工程發包、監工及驗收。

文書組：掌理文件收發登錄、撰擬繕校、典守學校印信、檔案保管、整理各項會議紀錄及校史等事項。

出納組：掌理現金、零用金、票據、契約之保管等收支事項，辦理員工薪津發放及各項扣繳單據證明等。

輔導室：秉承校長之命，辦理全校學生學習輔導、生活輔導、生涯輔導等事項。

臺北市地方教育發展基金－臺北市內湖區新湖國民小學

業務計畫及預算概要

中華民國 107 年度

輔導組：掌理學生個案建立、學習輔導、生活輔導、生涯輔導及兩性教育、親職教育等事項。

資料組：辦理輔導資料搜集建檔、組訓愛心家長、實施測驗、社區人力整合、出版親職刊物等事項。

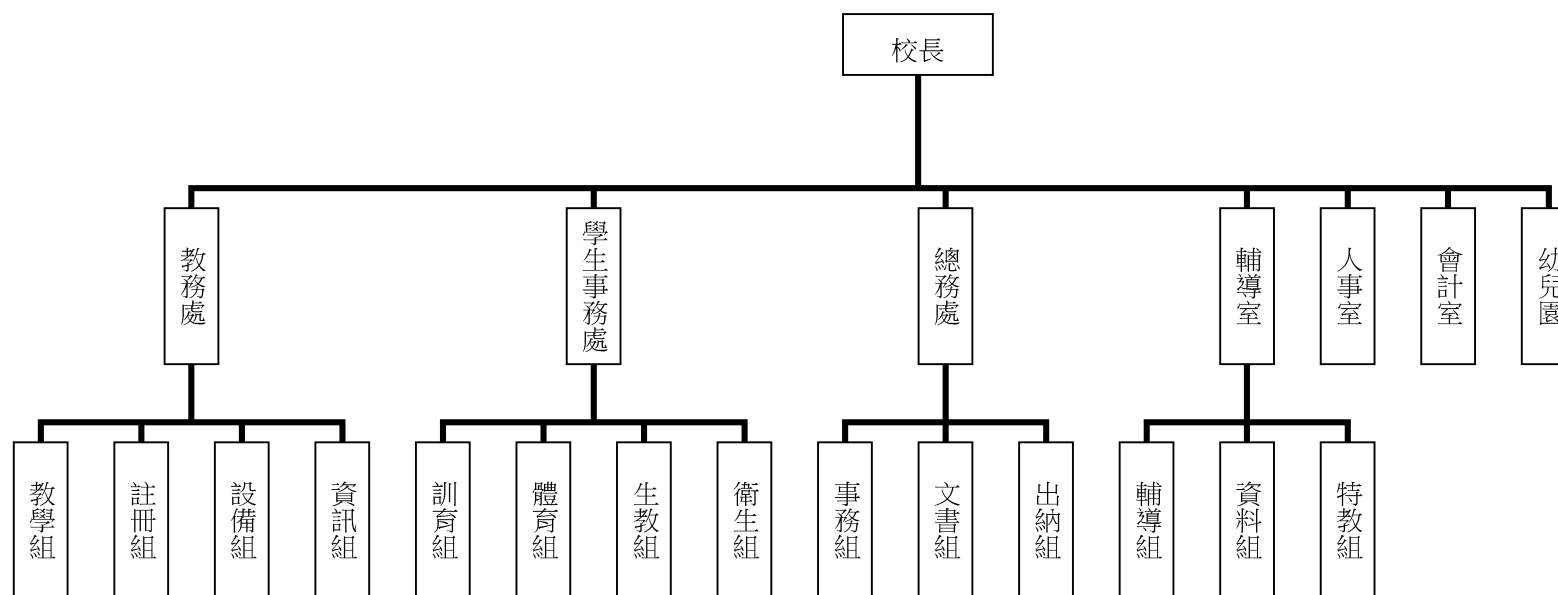
特教組：擬訂特殊教育計畫章則、親師輔導諮詢、特教班甄選鑑別、實施各項診斷測驗、特教兒童追蹤輔導等事項。

會計室：秉承上級主計機關之監督與指導，並受校長之指揮，依法辦理歲計、會計、統計等事項。

人事室：秉承上級人事機關之監督與指導，並受校長之指揮，依法辦理人事管理查核等事項。

幼兒園：秉承校長之命，綜理園務、規劃幼兒教學、保育、環境與各項措施。

三、組織系統圖：



四、基金歸類及屬性：本校地方教育發展基金依據教育經費編列與管理法第 13 條規定設置，本基金為預算法第 4 條第 1 項第 2 款第 5 目所定之特別收入基金，以本府教育局為管理機關。

臺北市地方教育發展基金－臺北市內湖區新湖國民小學

業務計畫及預算概要

中華民國 107 年度

貳、業務範圍及經營趨勢

一、業務範圍：

- (一) 依據教育基本法培養學生健全人格，民主素養，法治觀念，人文涵養，強健體魄及思考判斷與創造能力。
- (二) 依據特殊教育法、特殊教育法施行細則及相關規定，設立身心障礙資源班，因材施教，以達適才適性發展之教育目標。

二、最近 5 年經營趨勢：

基金來源、用途及餘絀

單位：新臺幣元

來源 用途 餘絀	年度	103 年度決算 金額	104 年度決算 金額	105 年度決算 金額	106 年度預算 金額	本年度預算 金額
來源部分		141,162,317	145,602,580	144,851,569	130,911,272	144,126,032
用途部分		136,193,992	151,819,808	150,510,896	133,743,253	147,214,699
餘絀部分		4,968,325	-6,217,228	-5,659,327	-2,831,981	-3,088,667

參、業務計畫

一、業務計畫及目標：

本年度業務計畫重點與預算配合情形及預期績效，詳列如下：

- (一) 國民教育計畫：本年度預算編列 101,953,491 元，預定 32 班，學生人數 767 人，新購教具、樂器及圖書等各科教學設備，革新教學方法，充實各科教材，提高教學效能；並辦理教師甄選及指定活動等項目，藉由辦理各項活動，以鍛鍊學童強健的身體，增進學童各項生活智能。
- (二) 學前教育計畫：本年度預算編列 21,978,261 元，預定招收 8 班，幼兒人數 195 人，新購教學設備，革新教學方法，提高教學效能；並辦理幼兒園各項活動，以鍛鍊幼兒強健的身體，增進幼兒各項生活智能。

臺北市地方教育發展基金－臺北市內湖區新湖國民小學

業務計畫及預算概要

中華民國 107 年度

(三) 一般行政管理計畫：本年度預算編列 17,523,767 元，係配合校務推動行政處室支援工作，進而增進校務運作。

(四) 建築及設備計畫：本年度預算編列 5,759,180 元，係購置各項教學設備及行政設備並辦理活動中心新建工程及校園圍牆整修工程，改善教學環境，增進教學效能，並提高行政效率。

二、執行政府重要政策：

(一) 開啟多元智慧：尊重每個學生獨特的個性，以多元智慧的觀點協助他找到生命的亮點，肯定天生我才必有用，能知於學，樂於學。

(二) 培養生活能力：因應新世紀知識社會的到來，培養學生帶得走的能力，諸如人際溝通能力、資訊能力、終身學習能力、生涯規畫能力、問題解決能力等。

(三) 蘊育人文情懷：在溫馨開放的校園文化中，孕育人文情懷，學會尊重、包容；建構生命的價值、完成人性的開展。

(四) 建置溫馨民主的校園文化：

1. 以參與式管理、落實行政、教師會、家長會三者的良性互動。
2. 以學生第一，教學優先的觀念提昇行政服務效率。
3. 放下威權心態，開啟校園民主之風氣。

(五) 推動適性教學：

1. 運用小班優勢，採多元化、活潑化的教學及評量。
2. 運用校內外資源，加強多元學習能力。
3. 關懷相對弱勢學生之教學及輔導。
4. 發展資訊教育，充實學生電腦運用之知能，並提昇教師運用電腦教學之能力。

(六) 辦理發展性的訓輔活動：

1. 辦理各項活動、競賽及展演。
2. 推動校內外學習服務。
3. 發展績優社團及校隊，如田徑隊、扯鈴隊、樂樂棒球隊、籃球隊、管樂團、溜冰隊、合唱團等。
4. 加強新興領域教育的辦理，並融入各科教學以收成效。

臺北市地方教育發展基金－臺北市內湖區新湖國民小學

業務計畫及預算概要

中華民國 107 年度

肆、預算概要

一、基金來源及用途之預計：

(一) 本年度基金來源：服務收入 5,000 元，財產處分收入 15,000 元，其他財產收入 35,509 元，市庫撥款收入 139,066,468 元，政府其他撥入收入 1,165,805 元，學雜費收入 3,738,250 元，雜項收入 100,000 元，基金來源合計 144,126,032 元。

(二) 本年度基金用途：國民教育計畫 101,953,491 元，學前教育計畫 21,978,261 元，一般行政管理計畫 17,523,767 元，建築及設備計畫 5,759,180 元，基金用途合計 147,214,699 元。

二、基金餘絀之預計：本年度短絀 3,088,667 元。

三、現金流量之預計：本年度業務活動淨現金流出 3,088,667 元。

四、補辦預算事項：詳補辦預算明細表。

購置固定資產 679,446 元。

(一) 105 年度原列遞延修繕房屋建築支出，校門前庭及穿堂整修工程，內屬設備部分移列固定資產 68,421 元。

(二) 105 年度教育局學校設施改善準備，補助師生共學教室及教師創意教學研討整修工程計畫，內屬設備部分移列固定資產 60,772 元。

(三) 105 年度教育部補助強化校園安全防護工作計畫 447,485 元，學校自籌款由教育局學校設施改善準備補助 78,968 元，共計 526,453 元。

(四) 105 年度為會計憑證存放安全確實需要，且具急迫及必要性，由其他準備金項下支應 23,800 元。

伍、其他重要說明

一、本年度預算與上年度預算各項目增減之原因：

(一) 員工人數增減原因之分析：本年度校長 1 人，教師 79 人，行政人員 11 人，校警 2 人，技工 1 人，工友 2 人，教保員 3 人，廚工 3 人，總計 102 人，較上年度增列教師 1 人，增列職員 1 人，減列工友 1 人。

(二) 基金來源、用途及餘絀各科目增減原因之分析：

1. 服務收入本年度預算數 5,000 元，較上年度預算數 4,000 元，依業務需要核實增列 1,000 元。

2. 財產處分收入本年度預算數 15,000 元，較上年度預算數 9,000 元，依業務需要核實增列 6,000 元。

3. 其他財產收入本年度預算數 35,509 元，較上年度預算數 103,634 元，依業務需要核實減列 68,125 元。

臺北市地方教育發展基金－臺北市內湖區新湖國民小學

業務計畫及預算概要

中華民國 107 年度

- 4.市庫撥款收入本年度預算數 139,066,468 元，較上年度預算數 127,656,633 元，依業務需要核實增列 11,409,835 元。
 - 5.政府其他撥入收入本年度預算數 1,165,805 元，較上年度預算數 1,165,805 元，無增減。
 - 6.學雜費收入本年度預算數 3,738,250 元，較上年度預算數 1,572,200 元，依業務需要核實增列 2,166,050 元。
 - 7.雜項收入本年度預算數 100,000 元，較上年度預算數 400,000 元，依業務需要核實減列 300,000 元。
 - 8.用人費用本年度預算數 132,952,536 元，較上年度預算數 119,569,509 元，依業務需要核實增列 13,383,027 元。
 - 9.服務費用本年度預算數 5,154,609 元，較上年度預算數 5,159,183 元，依業務需要核實減列 4,574 元。
 - 10.材料及用品費本年度預算數 1,878,440 元，較上年度預算數 1,565,590 元，依業務需要核實增列 312,850 元。
 - 11.租金、償債與利息本年度預算數 25,600 元，較上年度預算數 25,600 元，無增減。
 - 12.購建固定資產、無形資產及非理財目的之長期投資本年度預算數 5,759,180 元，較上年度預算數 6,096,158 元，依業務需要核實減列 336,978 元。
 - 13.會費、捐助、補助、分攤、照護、救濟與交流活動費本年度預算數 934,234 元，較上年度預算數 817,113 元，依業務需要核實增列 117,121 元。
 - 14.其他本年度預算數 510,100 元，較上年度預算數 510,100 元，無增減。
- 二、106 學年度第 2 學期核定普通班 30 班、身心障礙資源班 2 班及幼兒園 8 班，共計 40 班，預定招收學生人數 962 人，107 學年度第 1 學期預估普通班 30 班、身心障礙資源班 2 班及幼兒園 8 班，共計 40 班，預定招收學生人數 962 人。
- 三、其他有關說明：無。

臺北市地方教育發展基金－臺北市內湖區新湖國民小學

40501599-9

補辦預算明細表

中華民國107年度

單位：新臺幣元

先行辦理 年 度	業務計畫 及用途別	項 目 名 稱	單 位	數 量	單 價	金 額	說 明	
105	建築及設備計畫	合計				679,446		
		購置固定資產				679,446		
		購置固定資產				679,446		
		購置機械及設備				92,221	105.10.17府授主事預字第 10531397500號	
		購置機械及設備	42吋直立型LED顯示器	臺	3	22,807	68,421	原列遞延修繕房屋建築支出-校門 前庭及穿堂整修工程，內屬設備 部分移列固定資產。
		購置什項設備	抽屜櫃(180cm*60cm*90cm)	座	1	23,800	23,800	為會計憑證存放安全，確實需要 辦理新購，且具急迫及必要性， 所需經費擬由本校其他準備金支 應。
		購置固定資產					23,800	105.10.24府教工字第10540945600 號
		購置機械及設備	紅外線感測主機	組	9	17,812	160,308	教育部補助強化校園安全防護工 作計畫經費136,262元，學校自籌 24,046元，所需經費擬由教育局學 校設施改善準備，補助校園安全
						587,225		
						232,786		

臺北市地方教育發展基金－臺北市內湖區新湖國民小學

補辦預算明細表

中華民國107年度

單位：新臺幣元

先行辦理 年 度	業務計畫 及用途別	項 目 名 稱	單 位	數 量	單 價	金 額	說 明
	購置交通及運輸設備	LCD螢幕(43吋)	組	1	29,686	29,686	警監系統計畫，內屬設備部分移列固定資產。 教育部補助強化校園安全防護工作計畫經費25,233元，學校自籌4,453元，所需經費擬由教育局學校設施改善準備，補助校園安全警監系統計畫，內屬設備部分移列固定資產。
		HD全功能攝影機	臺	1	27,689	27,689	教育部補助強化校園安全防護工作計畫經費25,233元，學校自籌4,453元，所需經費擬由教育局學校設施改善準備，補助校園安全警監系統計畫，內屬設備部分移列固定資產。
		全功能攝影機控制器	臺	1	15,103	15,103	教育局學校設施改善準備，補助師生共學教室及教師創意教學研討整修工程計畫，內屬設備部分移列固定資產。
		監視系統主機	組	2	59,373	118,746	教育局學校設施改善準備，補助師生共學教室及教師創意教學研討整修工程計畫，內屬設備部分移列固定資產。
		監視主機軟體儲存設備	組	1	197,922	197,922	教育部補助強化校園安全防護工作計畫經費168,234元，學校自籌29,688元，所需經費擬由教育局學校設施改善準備，補助校園安全警監系統計畫，內屬設備部分移
						334,648	

臺北市地方教育發展基金－臺北市內湖區新湖國民小學

40501599-11

補辦預算明細表

中華民國107年度

單位：新臺幣元

先行辦理 年 度	業務計畫 及用途別	項 目 名 稱	單 位	數 量	單 價	金 額	說 明
	購置什項設備	8迴路錄影主機(1080p含1TB硬碟)	組	1	17,980	17,980	列固定資產。 教育局學校設施改善準備，補助師生共學教室及教師創意教學研討整修工程計畫，內屬設備部分移列固定資產。
		主機櫃(35U含以上)	組	1	19,791	19,791	教育部補助強化校園安全防護工作計畫經費16,822元，學校自籌2,969元，所需經費擬由教育局學校設施改善準備，補助校園安全警監系統計畫，內屬設備部分移列固定資產。

備註：各管理機關(構)依預算法第88條規定補辦預算，應確係不及編入年度預算，且因經營環境發生重大變遷或正常業務(含執行中央補助款項目)之確實需要，並經主管機關核轉本府核准先行辦理者；不具急迫性之事項，仍應儘可能納入預算辦理。

本 頁 空 白

主 要 表

臺北市地方教育發展基金－臺北市內湖區新湖國民小學

40501599-13

基金來源、用途及餘絀預計表

中華民國107年度

單位：新臺幣元

前年度決算數	科 目		本年度預算數	上年度預算數	比較增減(－)
	編 號	名 稱			
144,851,569	4	基金來源	144,126,032	130,911,272	13,214,760
10,000	43	勞務收入	5,000	4,000	1,000
10,000	431	服務收入	5,000	4,000	1,000
41,270	45	財產收入	50,509	112,634	-62,125
17,406	451	財產處分收入	15,000	9,000	6,000
23,864	45Y	其他財產收入	35,509	103,634	-68,125
141,876,646	46	政府撥入收入	140,232,273	128,822,438	11,409,835
136,877,078	462	市庫撥款收入	139,066,468	127,656,633	11,409,835
4,999,568	46Y	政府其他撥入收入	1,165,805	1,165,805	
2,805,580	4S	教學收入	3,738,250	1,572,200	2,166,050
2,805,580	4S1	學雜費收入	3,738,250	1,572,200	2,166,050
118,073	4Y	其他收入	100,000	400,000	-300,000
10,300	4YO	受贈收入			
107,773	4YY	雜項收入	100,000	400,000	-300,000
150,510,896	5	基金用途	147,214,699	133,743,253	13,471,446
105,494,732	53	國民教育計畫	101,953,491	90,936,676	11,016,815
21,436,354	54	學前教育計畫	21,978,261	19,962,534	2,015,727

臺北市地方教育發展基金－臺北市內湖區新湖國民小學

基金來源、用途及餘絀預計表

中華民國107年度

單位：新臺幣元

前年度決算數	科 目		本年度預算數	上年度預算數	比較增減(－)
	編 號	名 稱			
15,017,582	5L	一般行政管理計畫	17,523,767	16,747,885	775,882
8,562,228	5M	建築及設備計畫	5,759,180	6,096,158	-336,978
-5,659,327	6	本期賸餘(短絀-)	-3,088,667	-2,831,981	-256,686
15,786,204	71	期初基金餘額	7,294,896	10,719,696	-3,424,800
10,126,877	73	期末基金餘額	4,206,229	7,887,715	-3,681,486

臺北市地方教育發展基金－臺北市內湖區新湖國民小學

40501599-15

現金流量預計表

中華民國107年度

單位：新臺幣元

項 目		本年度預算數	說 明
編 號	名 稱		
81	業務活動之現金流量		
811	本期賸餘(短絀－)	-3,088,667	
813	業務活動之淨現金流入(流出－)	-3,088,667	
82	其他活動之現金流量		
82Z	其他活動之淨現金流入(流出－)		
83	現金及約當現金之淨增(淨減－)	-3,088,667	
84	期初現金及約當現金	12,165,909	
85	期末現金及約當現金	9,077,242	

註：本表係採現金及約當現金基礎，包括現金及自投資日起 3 個月內到期或清償之債權證券。

本 頁 空 白

附 屬 表

臺北市地方教育發展基金－臺北市內湖區新湖國民小學

40501599-17

基金來源－服務收入明細表

中華民國107年度

單位：新臺幣元

前年度決算數	上年度預算數	科 目		本 年 度 預 算 數				說 明
		編 號	名 稱	單 位	數 量	單 價	金 額	
10,000	4,000		合計				5,000	
10,000	4,000	431	服務收入				5,000	較上年度預算數4,000元，增加1,000元。 教師甄選報名費收入(收支對列)。
				人	10	500	5,000	

臺北市地方教育發展基金－臺北市內湖區新湖國民小學

基金來源－財產處分收入明細表

中華民國107年度

單位：新臺幣元

前年度決算數	上年度預算數	科 目		本 年 度 預 算 數				說 明
		編 號	名 稱	單 位	數 量	單 價	金 額	
17,406	9,000		合計				15,000	
17,406	9,000	451	財產處分收入				15,000	較上年度預算數9,000元，增加6,000元。
				年	1	15,000	15,000	報廢殘值出售收入。

臺北市地方教育發展基金－臺北市內湖區新湖國民小學

40501599-19

基金來源－其他財產收入明細表

中華民國107年度

單位：新臺幣元

前年度決算數	上年度預算數	科 目		本 年 度 預 算 數				說 明
		編 號	名 稱	單 位	數 量	單 價	金 額	
23,864	103,634		合計				35,509	
23,864	103,634	45Y	其他財產收入				35,509	較上年度預算數103,634元，減少68,125元。
				人、學期	55x2	100	11,000	教職員工停車收入。
				年	1	18,290	18,290	場地開放收入(收支對列)。
				年	1	6,219	6,219	員生消費合作社使用費。土地使用費：申報地價*1%*使用面積=66,875元*1%*6.87平方公尺=4,594元/年、房屋使用費：105年房屋課稅現值*2%*使用面積/課稅面積=9,464,900元*2%*36.55平方公尺/4,257.7平方公尺=1,625元。

臺北市地方教育發展基金－臺北市內湖區新湖國民小學

基金來源－市庫撥款收入明細表

中華民國107年度

單位：新臺幣元

前年度決算數	上年度預算數	科 目		本 年 度 預 算 數				說 明
		編 號	名 稱	單 位	數 量	單 價	金 額	
136,877,078	127,656,633		合計				139,066,468	
136,877,078	127,656,633	462	市庫撥款收入	年	1	139,066,468	139,066,468	較上年度預算數127,656,633元，增加11,409,835元。 市府補助款。

臺北市地方教育發展基金－臺北市內湖區新湖國民小學

40501599-21

基金來源－政府其他撥入收入明細表

中華民國107年度

單位：新臺幣元

前年度決算數	上年度預算數	科 目		本 年 度 預 算 數				說 明
		編 號	名 稱	單 位	數 量	單 價	金 額	
4,999,568	1,165,805		合計				1,165,805	
4,999,568	1,165,805	46Y	政府其他撥入收入				1,165,805	較上年度預算數1,165,805元，無增減。
				年	1	1,165,805	1,165,805	交通部民用航空局臺北國際航空站補助噪音防制設施電費維護費(收支對列)。

臺北市地方教育發展基金－臺北市內湖區新湖國民小學

基金來源－學雜費收入明細表

中華民國107年度

單位：新臺幣元

前年度決算數	上年度預算數	科 目		本 年 度 預 算 數				說 明
		編 號	名 稱	單 位	數 量	單 價	金 額	
2,805,580	1,572,200		合計				3,738,250	
2,805,580	1,572,200	4S1	學雜費收入				3,738,250	較上年度預算數1,572,200元，增加2,166,050元。
				人、學期	160x2	2,955	945,600	幼兒園全日班雜費收入預估學生160人。
				人、學期	160x2	7,000	2,240,000	幼兒園全日班學費收入預估學生160人。
				人、學期	35x2	5,150	360,500	幼兒園半日班學費收入預估學生35人。
				人、學期	35x2	2,745	192,150	幼兒園半日班雜費收入預估學生35人。

臺北市地方教育發展基金－臺北市內湖區新湖國民小學

40501599-23

基金來源－雜項收入明細表

中華民國107年度

單位：新臺幣元

前年度決算數	上年度預算數	科 目		本 年 度 預 算 數				說 明
		編 號	名 稱	單 位	數 量	單 價	金 額	
107,773	400,000		合計				100,000	
107,773	400,000	4YY	雜項收入	年	1	100,000	100,000	較上年度預算數400,000元，減少300,000元。 其他雜項收入等。

臺北市地方教育發展基金－臺北市內湖區新湖國民小學

基金用途－國民教育計畫明細表

中華民國107年度

單位：新臺幣元

前年度決算數	上年度預算數	科 目		本年度預算數				說 明
		編 號	名 稱	單 位	數 量	單 價	金 額	
105,494,732	90,936,676		合 計				101,953,491	
96,183,148	84,430,939	1	用人費用				95,102,810	
57,670,644	51,564,000	11	正式員額薪資				56,796,000	較上年度預算數51,564,000元，增加5,232,000元。
57,670,644	51,564,000	113	職員薪金	年	1	52,692,000	52,692,000	教職員61人薪金(詳用人費用彙計表)(含教育部補助導師費360,000元)。
				年	1	4,104,000	4,104,000	教職員4人薪金(詳用人費用彙計表)(含教育部補助導師費24,000元)。
1,049,811	514,800	12	聘僱及兼職人員薪資				606,320	較上年度預算數514,800元，增加91,520元。
1,049,811	514,800	124	兼職人員酬金	人、節	9x220	260	514,800	教師代課鐘點費，本校編制教師總人數79人，按9分之1計，編列9人，每人220節，總節數9人*220節=1,980節。
				人、節、週	4x2x40	260	83,200	補助調整授課特教教師鐘點費(由教育局移列之教育部補助款)。
				年	1	8,320	8,320	補助調整授課鐘點費之外聘教師

臺北市地方教育發展基金－臺北市內湖區新湖國民小學

40501599-25

基金用途－國民教育計畫明細表

中華民國107年度

單位：新臺幣元

前年度決算數	上年度預算數	科 目		本年度預算數				說 明
		編 號	名 稱	單 位	數 量	單 價	金 額	
583,920	614,864	13	超時工作報酬				636,198	勞、健保及勞退費用(由教育局移列之教育部補助款)。
583,920	614,864	131	加班費				636,198	較上年度預算數614,864元，增加21,334元。
				年	1	628,798	628,798	不休假出勤加班費。
				年	1	7,400	7,400	開放學校場地管理人員加班費(收支對列)。
12,668,833	10,966,500	15	獎金				12,903,500	較上年度預算數10,966,500元，增加1,937,000元。
5,588,470	4,521,000	151	考績獎金				5,804,000	
				年	1	5,238,000	5,238,000	依考績法規定核發之獎金。
				年	1	566,000	566,000	依考績法規定核發之獎金。
7,080,363	6,445,500	152	年終獎金				7,099,500	
				年	1	6,586,500	6,586,500	依規定於年節加發之獎金。
				年	1	513,000	513,000	依規定於年節加發之獎金。
16,138,194	13,010,832	16	退休及卹償金				16,366,078	較上年度預算數13,010,832元，增加3,355,246元。
13,874,113	12,951,540	161	職員退休及離職金				15,355,096	
				年	1	4,616,352	4,616,352	提撥退撫基金。
				年	1	336,960	336,960	提撥退撫基金。

臺北市地方教育發展基金－臺北市內湖區新湖國民小學

基金用途－國民教育計畫明細表

中華民國107年度

單位：新臺幣元

前年度決算數	上年度預算數	科 目		本年度預算數				說 明
		編 號	名 稱	單 位	數 量	單 價	金 額	
2,204,789		162	工員退休及離職金	年	1	10,401,784	10,401,784	退休人員月退休金，26人x33,339元x12月=10,401,784元。
				年	1	33,844	33,844	職工1人退休一次退休金(新增)。
				年	1	917,846	917,846	依規定提撥勞工退休準備金不足之差額(新增)。
59,292	59,292	164	卹償金	年	1	59,292	59,292	教師遺族年撫卹金，1人x59,292元x1年=59,292元。
8,071,746	7,759,943	18	福利費				7,794,714	較上年度預算數7,759,943元，增加34,771元。
5,465,920	4,618,404	181	分擔員工保險費	年	1	4,483,764	4,483,764	分攤公保、勞保、健保費。
86,000	480,500	183	傷病醫藥費	年	1	340,920	340,920	分攤公保、勞保、健保費。
				人	18	16,000	288,000	教職員健康檢查費。
491,496	598,500	187	員工通勤交通費	人	55	3,500	192,500	教職員健康檢查費。
				人、月、段	5x10x2	630	63,000	教師上下班交通費。
				人、月、段	15x12x2	630	226,800	教師兼行政人員上下班交通費。

臺北市地方教育發展基金－臺北市內湖區新湖國民小學

40501599-27

基金用途－國民教育計畫明細表

中華民國107年度

單位：新臺幣元

前年度決算數	上年度預算數	科 目		本年度預算數				說 明
		編 號	名 稱	單 位	數 量	單 價	金 額	
2,028,330	2,062,539	18Y	其他福利費	人、月、段	41x10x1	630	258,300	教師上下班交通費。
				人、月、段	3x10x2	630	37,800	教師上下班交通費(特殊教育)。
				人、月、段	1x10x1	630	6,300	教師上下班交通費(特殊教育)。
							1,897,330	
				年	1	240,000	240,000	休假旅遊補助費。
				人、年	4x1	6,000	24,000	退休人員三節慰問金。
				年	1	1,157,360	1,157,360	子女教育補助費。
				年	1	121,720	121,720	結婚補助(30,430元x2個月x2人)。
				354,250	喪葬補助(35,425元x5個月x2人)。			
6,434,808	4,201,667	2	服務費用				4,147,093	
2,381,298	2,108,293	21	水電費				2,229,298	較上年度預算數2,108,293元，增加121,005元。
2,211,315	1,881,315	212	工作場所電費				2,058,315	
				年	1	965,805	965,805	航空噪音防制設施電費(收支對列)。
				年	1	1,091,510	1,091,510	班級電費。
169,983	226,978	214	工作場所水費	年	1	1,000	1,000	開放學校場地電費(收支對列)。
				年	1	169,983	169,983	班級水費。

臺北市地方教育發展基金－臺北市內湖區新湖國民小學

基金用途－國民教育計畫明細表

中華民國107年度

單位：新臺幣元

前年度決算數	上年度預算數	科 目		本年度預算數				說 明
		編 號	名 稱	單 位	數 量	單 價	金 額	
40,525	53,010	23	旅運費	年	1	1,000	1,000	開放學校場地水費(收支對列)。 較上年度預算數53,010元，無增減。
40,525	53,010	231	國內旅費				53,010	
				人、天	8x3	1,550	37,200	校外教學隨隊人員出差旅費。
				年	1	15,810	15,810	因公市外出差旅費。
10,200	18,240	24	印刷裝訂與廣告費					較上年度預算數18,240元，減少18,240元。
10,200	18,240	241	印刷及裝訂費					
2,761,577	1,395,620	25	修理保養及保固費				1,172,001	較上年度預算數1,395,620元，減少223,619元。
1,349,445	786,250	252	一般房屋修護費				786,250	
				班、年	37x1	21,250	786,250	學校校舍及其他建築物等修理(925,000元x85%)。
999,979	609,370	255	機械及設備修護費				385,751	
				年	1	200,000	200,000	航空噪音防制設施維護費(收支對列)。
				班、年	37x1	3,750	138,750	各項教學設備及公用用具等保養修護(925,000元x15%)。
				年	1	24,600	24,600	電腦設備維護費123臺x200元(電腦專案計畫)。

臺北市地方教育發展基金－臺北市內湖區新湖國民小學

40501599-29

基金用途－國民教育計畫明細表

中華民國107年度

單位：新臺幣元

前年度決算數	上年度預算數	科 目		本年度預算數				說 明
		編 號	名 稱	單 位	數 量	單 價	金 額	
				年	1	13,511	13,511	太陽光電設備維護費(新增)。
				年	1	8,890	8,890	開放學校場地器材維護費(收支對列)。
412,153		257	什項設備修護費					
601,645	150,104	27	一般服務費				152,104	較上年度預算數150,104元，增加2,000元。
7,458	22,104	276	佣金、匯費、經理費及手續費				22,104	
				人、學期	614x2	18	22,104	委託超商代收學雜費手續費(767人*80%*2學期*18元)。
487,887		27D	計時與計件人員酬金					
106,300	128,000	27F	體育活動費				130,000	
				人、年	61x1	2,000	122,000	文康活動費，本校編列教師61人，每人編列2,000元。
				人、年	4x1	2,000	8,000	文康活動費，本校編列教師4人，每人編列2,000元。
639,563	476,400	28	專業服務費				540,680	較上年度預算數476,400元，增加64,280元。
478,908	163,200	285	講課鐘點、稿費、出席審查及查詢費				217,600	
				班、月	2x12	600	14,400	教材編輯費(身心障礙資源班)。

臺北市地方教育發展基金－臺北市內湖區新湖國民小學

基金用途－國民教育計畫明細表

中華民國107年度

單位：新臺幣元

前年度決算數	上年度預算數	科 目		本年度預算數				說 明
		編 號	名 稱	單位	數量	單價	金額	
				節	3	1,600	4,800	外聘訓練講授鐘點費(特教班業務費-身心障礙資源班)。
				人次	4	2,000	8,000	校園性平事件外聘專家出席費。
				節	6	1,600	9,600	性別平等宣導外聘講座鐘點費。
				節	4	1,600	6,400	小田園教育體驗學習外聘講座鐘點費(由教育局移列)。
				節	4	800	3,200	小田園教育體驗學習內聘講座鐘點費(由教育局移列)。
				節	7	1,600	11,200	教師專業成長暨行動研究外聘講座鐘點費。
				節	10	1,200	12,000	領域課程研究結合共備社群計畫外聘與主辦機關有隸屬關係講座鐘點費。
				節	12	800	9,600	教師專業成長暨行動研究內聘講座鐘點費。
				節	4	1,200	4,800	教師專業成長暨行動研究外聘與主辦機關有隸屬關係講座鐘點費。
				節	8	800	6,400	領域課程研究結合共備社群計畫內聘講座鐘點費。
				節	4	1,600	6,400	國小家長教育成長暨志工培訓外聘講座鐘點費。

臺北市地方教育發展基金－臺北市內湖區新湖國民小學

40501599-31

基金用途－國民教育計畫明細表

中華民國107年度

單位：新臺幣元

前年度決算數	上年度預算數	科 目		本年度預算數				說 明
		編 號	名 稱	單 位	數 量	單 價	金 額	
				節	3	800	2,400	國小家長教育成長暨志工培訓內聘講座鐘點費。
				節	6	1,200	7,200	總務工作群組研討會外聘與主辦機關有隸屬關係講師鐘點費。
				節	8	1,600	12,800	總務工作群組研討會外聘講師鐘點費。
				人次	10	2,000	20,000	總務工作群組審查會議委員出席費。
				件	20	2,000	40,000	總務工作群組圖說審查費。
				節	24	800	19,200	學習共同體及授業研究內聘講座鐘點費(由教育局移列)。
				節	12	1,600	19,200	學習共同體及授業研究外聘講座鐘點費(由教育局移列)。
16,500	66,400	287	委託檢驗(定)試驗認證費				73,600	
				年	1	61,600	61,600	建物公共安全檢查簽證及申報費、消防安全檢測費等(普通班級業務費)。
6,155	2,800	289	試務甄選費	臺、年	10x1	1,200	12,000	飲水機水質檢驗費。
				年	1	3,400	3,400	教師甄選試務費用(收支對列)。
138,000	244,000	28Y	其他				246,080	

臺北市地方教育發展基金－臺北市內湖區新湖國民小學

基金用途－國民教育計畫明細表

中華民國107年度

單位：新臺幣元

前年度決算數	上年度預算數	科 目		本年度預算數				說 明
		編 號	名 稱	單 位	數 量	單 價	金 額	
				年	1	20,000	20,000	學生輔導指導費。
				班、人、月	10x1x9	100	9,000	學童午餐指導費(1-2年級)。
				班、人、月	10x1x9	300	27,000	學童午餐指導費(3-4年級)。
				人、月	10x9	400	36,000	工作人員午餐指導費。
				班、人、月	10x1x9	400	36,000	學童午餐指導費(5-6年級)。
				年	1	8,000	8,000	學童牙齒檢查費(767人)。
				班、年	15x1	7,200	108,000	游泳池水電清潔維護費(4-6年級)。
				節	8	260	2,080	性別平等課程學生輔導費。
2,160,826	1,068,930	3	材料及用品費				1,362,960	
1,146,634	245,400	31	使用材料費				221,000	較上年度預算數245,400元，減少24,400元。
1,146,634	245,400	315	設備零件				221,000	
				組	1	8,000	8,000	二合一遊戲桌(身心障礙資源班，由班級設備費移列)(新增)。
				個	2	4,050	8,100	專業繪圖板(身心障礙資源班，由班級設備費移列)(新增)。
				臺	1	6,000	6,000	多功能鬆餅機(身心障礙資源班，由班級設備費移列)(新增)。
				組	10	4,200	42,000	3D列印筆組(教務處，由班級設備費移列)(新增)。

臺北市地方教育發展基金－臺北市內湖區新湖國民小學

40501599-33

基金用途－國民教育計畫明細表

中華民國107年度

單位：新臺幣元

前年度決算數	上年度預算數	科 目		本年度預算數				說 明
		編 號	名 稱	單 位	數 量	單 價	金 額	
				組	1	9,900	9,900	地板滾球組(身心障礙資源班，由班級設備費移列)。
				組	7	3,000	21,000	手拉螢幕(教務處，由班級設備費移列)。
				班、年	20x1	6,300	126,000	電腦設備維護及管理費(3-6年級)(電腦專案計畫)。
1,014,192	823,530	32	用品消耗				1,141,960	較上年度預算數823,530元，增加318,430元。
11,128	27,600	321	辦公(事務)用品				43,020	
				班、年	2x1	4,800	9,600	教學用文具用品(特教班業務費-身心障礙資源班)。
				年	1	320	320	性別平等教育宣導用文具、紙張等。
				年	1	9,000	9,000	小田園教育體驗學習用文具紙張、光碟、資料夾等費用(由教育局移列)。
				年	1	4,500	4,500	領域課程研究所需文具用品、紙張、耗材等費用。
				年	1	18,000	18,000	總務工作群組研討會文具紙張、光碟、資料夾、手冊等費用。
				年	1	1,600	1,600	學習共同體及授業研究用文具用品、紙張、耗材等費用(由教育

臺北市地方教育發展基金－臺北市內湖區新湖國民小學

基金用途－國民教育計畫明細表

中華民國107年度

單位：新臺幣元

前年度決算數	上年度預算數	科 目		本年度預算數				說 明
		編 號	名 稱	單 位	數 量	單 價	金 額	
35,241	16,000	322	報章什誌	班、年	2x1	3,000	46,000	局移列)。
				年	1	30,000	6,000	圖書、繪本(特教班教學材料費-身心障礙資源班)。
				年	1	10,000	30,000	圖書(教務處，由班級設備費移列)。
14,557	6,890	323	農業與園藝用品及環境美化費	年	1	10,000	10,000	小田園教育體驗學習用圖書(由教育局移列)。
				年	1	15,400	15,400	小田園教育體驗學習用園藝用品、環境美化費(由教育局移列)。
14,557	6,890	328	醫療用品(非醫療院所使用)	年	1	22,000	22,000	健康中心藥品，30班以下基數15,000元；每增1班增列1,000元；15,000元+1,000元x7班=22,000元。
953,266	773,040	32Y	其他	人、年	81x1	1,700	1,015,540	弱勢學生用教科書(由教育局移列)。

臺北市地方教育發展基金－臺北市內湖區新湖國民小學

40501599-35

基金用途－國民教育計畫明細表

中華民國107年度

單位：新臺幣元

前年度決算數	上年度預算數	科 目		本年度預算數				說 明
		編 號	名 稱	單 位	數 量	單 價	金 額	
				班、年	40x1	1,700	68,000	教學用教科書(由教育局移列)。
				班、年	30x1	13,820	414,600	普通班級教學材料費。
				學期	2	77,400	154,800	垃圾袋、消毒藥水、衛生清潔用品、衛生紙及教室佈置等費用(普通班級業務費)。
				班、年	2x1	10,820	21,640	教具製作、實驗器材教學參考資料(特教班教學材料費-身心障礙資源班)。
				年	1	61,500	61,500	電腦耗材123臺x500元(電腦專案計畫)。
				年	1	63,000	63,000	運動會所需材料、獎牌、錦旗、場地佈置、邀請函、音響租賃等費用。
				人次	100	80	8,000	運動會工作人員逾時誤餐費用。
				年	1	46,000	46,000	小田園教育體驗學習用花盆組、栽培箱組、菜苗、種子、培養土、植物攀爬固定用具等(由教育局移列)。
				年	1	1,500	1,500	教師專業成長暨行動研究參考資料及茶水費等。
				年	1	1,200	1,200	國小家長教育成長暨志工培訓參考資料等。

臺北市地方教育發展基金－臺北市內湖區新湖國民小學

基金用途－國民教育計畫明細表

中華民國107年度

單位：新臺幣元

前年度決算數	上年度預算數	科 目		本年度預算數				說 明
		編 號	名 稱	單 位	數 量	單 價	金 額	
				人次	20	80	1,600	教師甄選逾時誤餐費用(收支對列)。
				年	1	26,400	26,400	總務工作群組研討會場地佈置、茶包、咖啡包、照片沖洗及雜支等費用。
				人次	120	80	9,600	總務工作群組研討、審查會議參加人員及工作人員逾時誤餐費用。
9,600	25,600	4	租金、償債與利息				25,600	
	16,000	44	交通及運輸設備租金				16,000	較上年度預算數16,000元，無增減。
	16,000	442	車租				16,000	
				輛	1	16,000	16,000	總務工作群組外埠參觀車租費。
9,600	9,600	45	什項設備租金				9,600	較上年度預算數9,600元，無增減。
9,600	9,600	451	什項設備租金				9,600	
				月	12	800	9,600	電錶月租費(普通班級業務費)。
433,100	795,440	7	會費、捐助、補助、分攤、照護、救濟與交流活動費				900,928	
		72	捐助、補助與獎助				10,000	新增項目

臺北市地方教育發展基金－臺北市內湖區新湖國民小學

40501599-37

基金用途－國民教育計畫明細表

中華民國107年度

單位：新臺幣元

前年度決算數	上年度預算數	科 目		本年度預算數				說 明
		編 號	名 稱	單 位	數 量	單 價	金 額	
		726	獎助學員生給與	人	1	10,000	10,000	教育關懷獎每校推薦1名學生獎助金(由教育局移列)。
433,100	795,440	74	補貼(償)、獎勵、慰問、 照護與救濟				890,928	較上年度預算數795,440元，增加95,488元。
433,100	795,440	74Y	其他	人、日	55x200	50	550,000	清寒學生餐費補助。
				人、年	56x1	1,000	56,000	本市市民第3胎就讀國小教育補助費(由教育局移列)、
				人、週、次	848x42x1	8	284,928	補助學校午餐使用有機蔬菜或有機米計畫。
273,250	414,100	9	其他				414,100	
273,250	414,100	91	其他支出				414,100	較上年度預算數414,100元，無增減。
273,250	414,100	91Y	其他	班、年	5x1	5,600	28,000	國小游泳檢測未通過學生暑期游泳訓練班報名費。
				年	1	126,000	126,000	執行學生路隊安全導護費及導護義工保險費(2學期x20週x5日x2次x63元x5人)。
				人、學期	767x2	100	153,400	學生參加各項比賽等經費(學生活動費)。

臺北市地方教育發展基金－臺北市內湖區新湖國民小學

基金用途－國民教育計畫明細表

中華民國107年度

單位：新臺幣元

前年度決算數	上年度預算數	科 目		本年度預算數				說 明
		編 號	名 稱	單位	數量	單價	金額	
				人、學期	767x2	50	76,700	班級自治費。 課後社團活動費。
				年	1	30,000	30,000	

臺北市地方教育發展基金－臺北市內湖區新湖國民小學

40501599-39

基金用途－學前教育計畫明細表

中華民國107年度

單位：新臺幣元

前年度決算數	上年度預算數	科 目		本年度預算數				說 明
		編 號	名 稱	單 位	數 量	單 價	金 額	
21,436,354	19,962,534		合 計				21,978,261	
20,650,706	19,658,845	1	用人費用				21,649,119	
14,752,921	13,731,180	11	正式員額薪資				15,171,180	較上年度預算數13,731,180元，增加1,440,000元。
14,056,921	12,651,180	113	職員薪金				14,091,180	
				年	1	1,416,000	1,416,000	教職員2人薪金(詳用人費用彙計表)。
				年	1	12,653,580	12,653,580	教職員16人薪金(詳用人費用彙計表)(含教育部補助款教保員381,980元)。
				人、月	2x12	900	21,600	教保員教保費。
696,000	1,080,000	114	工員工資				1,080,000	
				年	1	1,080,000	1,080,000	工員3人工資(詳用人費用彙計表)(含教育部補助款220,090元)。
87,808	152,249	13	超時工作報酬				245,531	較上年度預算數152,249元，增加93,282元。
87,808	152,249	131	加班費				245,531	
				年	1	245,531	245,531	不休假出勤加班費。
3,079,426	2,938,164	15	獎金				3,238,164	較上年度預算數2,938,164元，增加300,000元。
1,427,090	1,224,465	151	考績獎金				1,344,465	

臺北市地方教育發展基金－臺北市內湖區新湖國民小學

基金用途－學前教育計畫明細表

中華民國107年度

單位：新臺幣元

前年度決算數	上年度預算數	科目		本年度預算數				說明
		編號	名稱	單位	數量	單價	金額	
1,652,336	1,713,699	152	年終獎金	年	1	118,000	118,000	依考績法規定核發之獎金。
				年	1	1,226,465	1,226,465	依考績法規定核發之獎金。
				年	1	177,000	177,000	依規定於年節加發之獎金。
				年	1	1,716,699	1,716,699	依規定於年節加發之獎金。
1,214,329	1,173,312	16	退休及卹償金				1,341,792	較上年度預算數1,173,312元，增加168,480元。
1,063,458	1,140,912	161	職員退休及離職金				1,309,392	
150,871	32,400	162	工員退休及離職金	年	1	112,320	112,320	提撥退撫基金。
				年	1	1,197,072	1,197,072	提撥退撫基金。
				年	1	32,400	32,400	提撥勞工退休準備金。
1,516,222	1,663,940	18	福利費				1,652,452	較上年度預算數1,663,940元，減少11,488元。
1,327,926	1,282,500	181	分擔員工保險費				1,351,872	
1,720	7,740	183	傷病醫藥費	年	1	116,184	116,184	分攤公保、勞保、健保費。
				年	1	1,235,688	1,235,688	分攤公保、勞保、健保費。
138,576	245,700	187	員工通勤交通費	人	5	860	4,300	幼兒園教保人員健康檢查費。
				人	3	860	2,580	幼兒園廚工健康檢查費。

臺北市地方教育發展基金－臺北市內湖區新湖國民小學

40501599-41

基金用途－學前教育計畫明細表

中華民國107年度

單位：新臺幣元

前年度決算數	上年度預算數	科 目		本年度預算數				說 明
		編 號	名 稱	單 位	數 量	單 價	金 額	
				人、月、段	2x10x2	630	25,200	教師上下班交通費(特殊教育)。
				人、月、段	5x12x2	630	75,600	教師兼行政人員及技工上下班交通費。
				人、月、段	9x10x2	630	113,400	教師上下班交通費。
				人、月、段	5x10x1	630	31,500	教師上下班交通費。
48,000	128,000	18Y	其他福利費	年	1	48,000	48,000	休假旅遊補助費。
170,254	127,116	2	服務費用				127,116	
34,432	47,616	27	一般服務費				47,616	較上年度預算數47,616元，無增減。
1,632	5,616	276	佣金、匯費、經理費及手續費				5,616	
				人、學期	156x2	18	5,616	委託超商代收學雜費手續費(195人*80%*2學期*18元)。
32,800	42,000	27F	體育活動費				42,000	
				人、年	2x1	2,000	4,000	文康活動費，本校編列教師2人，每人編列2,000元。
				人、年	13x1	2,000	26,000	文康活動費，本校編列教師13人，每人編列2,000元。
				人、年	6x1	2,000	12,000	文康活動費，本校編列契約進用教保員3人，廚工3人，合計6

臺北市地方教育發展基金－臺北市內湖區新湖國民小學

基金用途－學前教育計畫明細表

中華民國107年度

單位：新臺幣元

前年度決算數	上年度預算數	科 目		本年度預算數				說 明
		編 號	名 稱	單 位	數 量	單 價	金 額	
135,822	79,500	28	專業服務費				79,500	人，每人編列2,000元(上述人員係幼托整合前得編列文康活動費之人員)。
68,322	12,000	285	講課鐘點、稿費、出席審查及查詢費	節	3	1,600	4,800	較上年度預算數79,500元，無增減。
67,500	67,500	28Y	其他	班、月	1x12	600	7,200	講授鐘點費(幼兒特教班業務費)。
				班、人、月	6x2x9	500	54,000	教材編輯費(幼兒特教班)。
				班、人、月	1x2x9	500	9,000	學童午餐指導費。
				人、月	1x9	500	4,500	教保員午餐指導費。
486,680	60,900	3	材料及用品費				74,720	較上年度預算數16,000元，無增減。
50,200	16,000	31	使用材料費				16,000	
50,200	16,000	315	設備零件	組	1	3,800	3,800	設備零件
				組	1	3,800	3,800	城市城堡(幼兒園，由潛能班班級設備費移列)(新增)。
				組	1	3,800	3,800	城市捷運(幼兒園，由潛能班班級設備費移列)(新增)。

臺北市地方教育發展基金－臺北市內湖區新湖國民小學

40501599-43

基金用途－學前教育計畫明細表

中華民國107年度

單位：新臺幣元

前年度決算數	上年度預算數	科 目		本年度預算數				說 明
		編 號	名 稱	單 位	數 量	單 價	金 額	
				組	1	4,200	4,200	級設備費移列)(新增)。
				組	1	4,200	4,200	消防車沙發(幼兒園，由潛能班班級設備費移列)(新增)。
436,480	44,900	32	用品消耗				58,720	校車沙發(幼兒園，由潛能班班級設備費移列)(新增)。
								較上年度預算數44,900元，增加13,820元。
2,250	2,400	321	辦公(事務)用品				2,400	
				班、年	1x1	2,400	2,400	教學用文具用品(幼兒特教班業務費)。
434,230	42,500	32Y	其他				56,320	
				班、年	1x1	13,820	13,820	特教知動及生活訓練用教具及書籍(新增)。
				學期	2	20,200	40,400	垃圾袋、消毒藥水、衛生清潔用品、衛生紙及教室佈置等費用(班級業務費)。
				年	1	2,100	2,100	運動會所需材料、場地佈置等費用。
128,714	19,673	7	會費、捐助、補助、分攤、照護、救濟與交流活動費				31,306	
128,714	19,673	74	補貼(償)、獎勵、慰				31,306	較上年度預算數19,673元，增加

臺北市地方教育發展基金－臺北市內湖區新湖國民小學

基金用途－學前教育計畫明細表

中華民國107年度

單位：新臺幣元

前年度決算數	上年度預算數	科 目		本年度預算數				說 明
		編 號	名 稱	單 位	數 量	單 價	金 額	
128,714	19,673	74Y	問、照護與救濟				31,306	11,633元。
			其他	人、月	1x4	2,010	8,040	危機家庭幼生餐點費補助。
		91	其他	人、學期	2x1	11,633	23,266	低收入戶家庭幼生月費補助。
			其他支出				96,000	96,000
96,000	91Y	其他	年	1	96,000	96,000	96,000	幼兒導護費。

臺北市地方教育發展基金－臺北市內湖區新湖國民小學

40501599-45

基金用途－一般行政管理計畫明細表

中華民國107年度

單位：新臺幣元

前年度決算數	上年度預算數	科 目		本年度預算數				說 明
		編 號	名 稱	單 位	數 量	單 價	金 額	
15,017,582	16,747,885		合 計				17,523,767	
13,920,066	15,479,725	1	用人費用				16,200,607	
9,121,489	10,176,000	11	正式員額薪資				10,668,000	較上年度預算數10,176,000元，增加492,000元。
6,805,031	7,692,000	113	職員薪金	年	1	8,544,000	8,544,000	教職員11人薪金(詳用人費用彙計表)。
1,158,218	1,452,000	114	工員工資	年	1	1,092,000	1,092,000	工員3人工資(詳用人費用彙計表)。
1,158,240	1,032,000	115	警餉	年	1	1,032,000	1,032,000	校警2人薪金(詳用人費用彙計表)。
344,256	452,265	13	超時工作報酬				556,731	較上年度預算數452,265元，增加104,466元。
344,256	452,265	131	加班費	年	1	556,731	556,731	不休假出勤加班費。
2,358,678	2,667,000	15	獎金				2,739,500	較上年度預算數2,667,000元，增加72,500元。
1,184,313	1,395,000	151	考績獎金	年	1	1,406,000	1,406,000	依考績法規定核發之獎金。

臺北市地方教育發展基金－臺北市內湖區新湖國民小學

基金用途－一般行政管理計畫明細表

中華民國107年度

單位：新臺幣元

前年度決算數	上年度預算數	科 目		本年度預算數				說 明
		編 號	名 稱	單位	數量	單價	金額	
1,174,365	1,272,000	152	年終獎金	年	1	1,333,500	1,333,500	依規定於年節加發之獎金。
832,469	783,144	16	退休及卹償金				907,488	較上年度預算數783,144元，增加124,344元。
658,516	710,544	161	職員退休及離職金	年	1	820,128	820,128	提撥退撫基金。
173,953	72,600	162	工員退休及離職金	年	1	87,360	87,360	提撥勞工退休準備金。
1,263,174	1,401,316	18	福利費				1,328,888	較上年度預算數1,401,316元，減少72,428元。
886,552	978,996	181	分擔員工保險費	年	1	971,448	971,448	分攤公保、勞保、健保費。
138,222	166,320	187	員工通勤交通費				181,440	
				人、月、段	8x12x1	630	60,480	職員技工工友上下班交通費。
				人、月、段	8x12x2	630	120,960	職員技工工友上下班交通費。
238,400	256,000	18Y	其他福利費	年	1	176,000	176,000	休假旅遊補助費。
650,500	830,400	2	服務費用				880,400	
182,100	232,000	27	一般服務費				232,000	較上年度預算數232,000元，無增減。
160,000	200,000	279	外包費				200,000	

臺北市地方教育發展基金－臺北市內湖區新湖國民小學

40501599-47

基金用途－一般行政管理計畫明細表

中華民國107年度

單位：新臺幣元

前年度決算數	上年度預算數	科目		本年度預算數				說明
		編號	名稱	單位	數量	單價	金額	
22,100	32,000	27F	體育活動費	人、年	5x1	40,000	200,000	消化超額職工(技工、工友)業務外包費。
							32,000	
				人、年	16x1	2,000	32,000	文康活動費，本校編列教職員11人，工員3人，校警2人，合計16人，每人編列2,000元。
370,000	500,000	28	專業服務費				550,000	較上年度預算數500,000元，增加50,000元。
370,000	500,000	28Y	其他				550,000	
				年	1	550,000	550,000	校園安全機械定點、機動巡邏等保全費用。
98,400	98,400	29	公共關係費				98,400	較上年度預算數98,400元，無增減。
98,400	98,400	291	公共關係費				98,400	
				月	12	8,200	98,400	校長特別費。
446,016	435,760	3	材料及用品費				440,760	
446,016	435,760	32	用品消耗				440,760	較上年度預算數435,760元，增加5,000元。
431,196	429,760	321	辦公(事務)用品				429,760	
				年	1	429,760	429,760	統籌業務費計算如下：普通班30班、附設幼兒園7班，1,290元x15

臺北市地方教育發展基金－臺北市內湖區新湖國民小學

基金用途－一般行政管理計畫明細表

中華民國107年度

單位：新臺幣元

前年度決算數	上年度預算數	科 目		本年度預算數				說 明
		編 號	名 稱	單 位	數 量	單 價	金 額	
14,820	6,000	325	服裝				11,000	班x12月=232,200元，810元x15班x12月=145,800元，640元x7班x12月=53,760元，以上合計431,760元，除依實際需求移列會費2,000元外，其餘如列數。
				雙	2	100	200	校警襪子。
				人、雙	2x1	1,100	2,200	校警皮鞋。
				人、年	2x1	300	600	校警服裝配備。
				人、套	2x1	1,500	3,000	校警夏服(成立第27年)。
				人、套	2x1	2,500	5,000	校警冬服(新增)。
1,000	2,000	7	會費、捐助、補助、分攤、照護、救濟與交流活動費				2,000	
1,000	2,000	71	會費				2,000	較上年度預算數2,000元，無增減。
1,000	2,000	713	職業團體會費				2,000	
				人、年	2x1	1,000	2,000	護理師公會會費(統籌業務費)。

臺北市地方教育發展基金－臺北市內湖區新湖國民小學

40501599-49

基金用途－建築及設備計畫明細表

中華民國107年度

單位：新臺幣元

前年度決算數	上年度預算數	科 目		本年度預算數				說 明
		編 號	名 稱	單 位	數 量	單 價	金 額	
8,562,228	6,096,158		合計				5,759,180	
8,562,228	6,096,158	5	購建固定資產、無形資產及非理財目的之長期投資				5,759,180	
2,822,134	2,254,800	51	購置固定資產				2,220,200	
	1,000,000		專案計畫				1,000,000	
	1,000,000		繼續性計畫				1,000,000	
	1,000,000		(一) 活動中心新建工程(委託設計服務費)				1,000,000	本工程為106-111年度連續性工程，經費需求為11,396,953元，連同102年度執行先期規劃費700,000元，總委託技術服務費為12,096,953元，除以前年度預算數1,700,000元外，本年度續編第2年經費1,000,000元，餘9,396,953元編列於以後年度，各年度資金需求詳如繼續性計畫分年資金需求表。
	1,000,000	513	擴充改良房屋建築及設備				1,000,000	
				式	1	750,000	750,000	一、委託技術服務費。
				式	1	250,000	250,000	二、工程管理費。

臺北市地方教育發展基金－臺北市內湖區新湖國民小學

基金用途－建築及設備計畫明細表

中華民國107年度

單位：新臺幣元

前年度決算數	上年度預算數	科 目		本年度預算數				說 明
		編 號	名 稱	單 位	數 量	單 價	金 額	
2,822,134	1,254,800	514	一般建築及設備計畫				1,220,200	
			班級設備				305,400	
			購置機械及設備				155,400	
				個	1	31,500	31,500	新購微距鏡(焦點距離100m、口徑比1:2.8、最大攝影倍率1倍、最短攝影距離0.3m)(教務處)。
				臺	2	23,000	46,000	新購掃圖裁藝機(掃描範圍12x24吋(含以上)、4吋LCD(含以上)觸碰面版)(教務處)。
				臺	2	15,000	30,000	新購數位攝影機(教務處)。
		515	購置交通及運輸設備	臺	1	17,900	17,900	新購空氣清淨機(12.5坪(含以上))(學生事務處)。
				臺	2	15,000	30,000	新購類單眼數位相機(學生事務處)。
				臺	1	25,000	25,000	新購拖拉式音箱(充電式70W(rms)/4Ω(含以上)輸出、8吋(含以上)全音域單體、手持式麥克風2支)(輔導室)。

臺北市地方教育發展基金－臺北市內湖區新湖國民小學

40501599-51

基金用途－建築及設備計畫明細表

中華民國107年度

單位：新臺幣元

前年度決算數	上年度預算數	科 目		本年度預算數				說 明	
		編 號	名 稱	單 位	數 量	單 價	金 額		
		516	購置什項設備	組	1	75,000	75,000	新購智高積木(移動式陳列架4組、收納箱9個及積木盒12個)(教務處)。	
				臺	3	13,000	39,000		新購碎紙機(校長室)(總務處)(人事室)。
				臺	1	11,000	11,000		新購電動釘書機(總務處)。
			學校設備				25,000		
		515	購置交通及運輸設備	臺	1	25,000	25,000	新購拖拉式音箱(充電式70W(rms)/4Ω(含以上)輸出、8吋(含以上)全音域單體、手持式麥克風2支)(以學校其他準備金財源編列)(教務處)。	
			資訊設備				754,000		
		514	購置機械及設備	部	19	25,000	475,000	汰舊換新個人電腦(電腦專案計畫)。	
				部	13	12,000	156,000	新購平板電腦(電腦專案計畫)。	

臺北市地方教育發展基金－臺北市內湖區新湖國民小學

基金用途－建築及設備計畫明細表

中華民國107年度

單位：新臺幣元

前年度決算數	上年度預算數	科 目		本年度預算數				說 明
		編 號	名 稱	單 位	數 量	單 價	金 額	
				年	1	123,000	123,000	汰舊換新網路及資訊周邊設備
			幼兒園設備				135,800	123臺*1,000元(電腦專案計畫)。
		516	購置什項設備				135,800	
				臺	4	11,450	45,800	新購除濕機(每日除濕能力11公升(含)以上)(幼兒園)。
				臺	2	45,000	90,000	新購一對一分離式冷氣機(7.1KW含安裝費)(幼兒園)。
2,822,134	1,254,800		校園設備					
2,230,500	945,000	514	購置機械及設備					
358,273		515	購置交通及運輸設備					
233,361	309,800	516	購置什項設備					
36,000	36,000	52	購置無形資產				36,000	
36,000	36,000		一般建築及設備計畫				36,000	
36,000	36,000		資訊設備				36,000	
36,000	36,000	521	購置電腦軟體				36,000	

臺北市地方教育發展基金－臺北市內湖區新湖國民小學

40501599-53

基金用途－建築及設備計畫明細表

中華民國107年度

單位：新臺幣元

前年度決算數	上年度預算數	科 目		本年度預算數				說 明
		編 號	名 稱	單 位	數 量	單 價	金 額	
				年	1	36,000	36,000	電腦教學軟體費(電腦專案計畫)
5,704,094	3,805,358	58	遞延支出(臺北市地方教育發展基金及臺北市臺北都會區捷運固定資產重置基金專用)				3,502,980	。
5,704,094	3,805,358		一般建築及設備計畫				3,502,980	
			校園圍牆整修工程(第2期)				3,502,980	
		582	其他遞延支出				3,502,980	
				公尺	200	9,780	1,956,000	一、施工費 校園操場周邊圍牆(欄杆透空式)。
				公尺	6	30,000	180,000	東、南側校園出入口電動門更新。
				公尺	200	2,000	400,000	施工圍籬。
				組	40	3,000	120,000	圍牆燈飾照明(含配線)。
				平方公尺	200	600	120,000	圍牆內植栽區復原整理。
				平方公尺	50	1,310	65,500	校門北側外牆整修。

臺北市地方教育發展基金－臺北市內湖區新湖國民小學

基金用途－建築及設備計畫明細表

中華民國107年度

單位：新臺幣元

前年度決算數	上年度預算數	科 目		本年度預算數				說 明
		編 號	名 稱	單 位	數 量	單 價	金 額	
				平方公尺	200	1,260	252,000	圍牆外人行道復原整理。
				式	1	150,000	150,000	既有電子圍籬暫移和復原。
				式	1	194,610	194,610	二、委託技術服務費(總包價法)。
				式	1	64,870	64,870	三、工程管理費(按施工費2%提列)。
5,704,094	3,805,358		校園整修工程					
5,704,094		581	遞延修繕房屋建築支出					
	3,805,358	582	其他遞延支出					

參 考 表

臺北市地方教育發展基金－臺北市內湖區新湖國民小學

40501599-55

預計平衡表

中華民國107年12月31日

單位：新臺幣元

105年(前年)12月31日		科 目		107年12月31日		106年(上年)12月31日				比較 增減(-)
決 算 數		編 號	名 稱	預 計 數		預 計 數	調 整 數(±)	調 整 後 預 計 數		
金 額	%			金 額	%			金 額	%	
4,473,255,013	100.00		資產合計	4,467,334,365	100.00	4,251,305,299	219,117,733	4,470,423,032	100.00	-3,088,667
4,473,255,013	100.00	1	資產	4,467,334,365	100.00	4,251,305,299	219,117,733	4,470,423,032	100.00	-3,088,667
15,699,520	0.35	11	流動資產	9,778,872	0.21	10,753,725	2,113,814	12,867,539	0.28	-3,088,667
14,997,890	0.34	111	現金	9,077,242	0.20	10,240,297	1,925,612	12,165,909	0.27	-3,088,667
14,997,890	0.34	1112	銀行存款	9,077,242	0.20	10,240,297	1,925,612	12,165,909	0.27	-3,088,667
201,630	0.00	113	應收款項	201,630	0.00	13,428	188,202	201,630	0.00	
201,630	0.00	113Y	其他應收款	201,630	0.00	13,428	188,202	201,630	0.00	
500,000	0.01	115	預付款項	500,000	0.01	500,000		500,000	0.01	
500,000	0.01	1154	預付費用	500,000	0.01	500,000		500,000	0.01	
4,715,534	0.11	12	投資、長期應收款項、貸墊款及準備金	4,715,534	0.11	5,229,574	-514,040	4,715,534	0.11	
4,715,534	0.11	124	準備金	4,715,534	0.11	5,229,574	-514,040	4,715,534	0.11	
2,519,774	0.06	1241	退休及離職準備金	2,519,774	0.06	1,418,929	1,100,845	2,519,774	0.06	
2,195,760	0.05	124Y	其他準備金	2,195,760	0.05	3,810,645	-1,614,885	2,195,760	0.05	
4,452,839,959	99.54	13	其他資產	4,452,839,959	99.68	4,235,322,000	217,517,959	4,452,839,959	99.61	
4,452,839,959	99.54	131	什項資產	4,452,839,959	99.68	4,235,322,000	217,517,959	4,452,839,959	99.61	
		1315	暫付及待結轉帳項			64,607	-64,607			
4,452,839,959	99.54	1316	代管資產	4,452,839,959	99.68	4,235,257,393	217,582,566	4,452,839,959	99.61	
4,473,255,013	100.00		負債及基金餘額合計	4,467,334,365	100.00	4,251,305,299	219,117,733	4,470,423,032	100.00	-3,088,667
4,463,128,136	99.77	2	負債	4,463,128,136	99.91	4,243,417,584	219,710,552	4,463,128,136	99.84	
5,477,357	0.12	21	流動負債	5,477,357	0.13	4,732,951	744,406	5,477,357	0.13	
5,477,357	0.12	212	應付款項	5,477,357	0.13	4,732,951	744,406	5,477,357	0.13	
5,460,432	0.12	2123	應付代收款	5,460,432	0.12	4,686,729	773,703	5,460,432	0.12	
16,925	0.00	2125	應付費用	16,925	0.01	46,222	-29,297	16,925	0.01	
4,457,650,779	99.65	22	其他負債	4,457,650,779	99.78	4,238,684,633	218,966,146	4,457,650,779	99.71	

臺北市地方教育發展基金－臺北市內湖區新湖國民小學

預計平衡表

中華民國107年12月31日

單位：新臺幣元

105年(前年)12月31日		科 目		107年12月31日		106年(上年)12月31日				比較 增減(-)
決 算 數		編 號	名 稱	預 計 數		預 計 數	調 整 數(±)	調 整 後 預 計 數		
金 額	%			金 額	%			金 額	%	
4,457,650,779	99.65	221	什項負債	4,457,650,779	99.78	4,238,684,633	218,966,146	4,457,650,779	99.71	
1,447,884	0.03	2211	存入保證金	1,447,884	0.02	1,131,563	316,321	1,447,884	0.02	
2,519,774	0.06	2213	應付退休及離職金	2,519,774	0.06	1,418,929	1,100,845	2,519,774	0.06	
4,452,839,959	99.54	2214	應付代管資產	4,452,839,959	99.68	4,235,257,393	217,582,566	4,452,839,959	99.61	
843,162	0.02	2215	暫收及待結轉帳項	843,162	0.02	876,748	-33,586	843,162	0.02	
10,126,877	0.23	3	基金餘額	4,206,229	0.09	7,887,715	-592,819	7,294,896	0.16	-3,088,667
10,126,877	0.23	31	基金餘額	4,206,229	0.09	7,887,715	-592,819	7,294,896	0.16	-3,088,667
10,126,877	0.23	311	基金餘額	4,206,229	0.09	7,887,715	-592,819	7,294,896	0.16	-3,088,667
10,126,877	0.23	3111	累積餘額	4,206,229	0.09	7,887,715	-592,819	7,294,896	0.16	-3,088,667

註：1.信託代理與保證資產(負債)前年度決算數0元，上年度調整後預計數0元，本年度預計數0元。2.或有資產(負債)0元。3.本基金自93年度起，本固定項目分開原則，將屬長期固定帳項，包括固定資產10,154,209元、無形資產76,691元及長期債務0元等，另立帳類管理，未納入本表。

臺北市地方教育發展基金－臺北市內湖區新湖國民小學

40501599-57

各項費用彙計表

中華民國107年度

單位：新臺幣元

前年度 決算數	上年度 預算數	計畫別	合計	國民教育計畫	學前教育計畫	一般行政管理計畫	建築及設備計畫
		用途別科目					
150,510,896	133,743,253	合計	147,214,699	101,953,491	21,978,261	17,523,767	5,759,180
130,753,920	119,569,509	用人費用	132,952,536	95,102,810	21,649,119	16,200,607	
81,545,054	75,471,180	正式員額薪資	82,635,180	56,796,000	15,171,180	10,668,000	
78,532,596	71,907,180	職員薪金	79,431,180	56,796,000	14,091,180	8,544,000	
1,854,218	2,532,000	工員工資	2,172,000		1,080,000	1,092,000	
1,158,240	1,032,000	警餉	1,032,000			1,032,000	
1,049,811	514,800	聘僱及兼職人員薪資	606,320	606,320			
1,049,811	514,800	兼職人員酬金	606,320	606,320			
1,015,984	1,219,378	超時工作報酬	1,438,460	636,198	245,531	556,731	
1,015,984	1,219,378	加班費	1,438,460	636,198	245,531	556,731	
18,106,937	16,571,664	獎金	18,881,164	12,903,500	3,238,164	2,739,500	
8,199,873	7,140,465	考績獎金	8,554,465	5,804,000	1,344,465	1,406,000	
9,907,064	9,431,199	年終獎金	10,326,699	7,099,500	1,893,699	1,333,500	
18,184,992	14,967,288	退休及卹償金	18,615,358	16,366,078	1,341,792	907,488	
15,596,087	14,802,996	職員退休及離職金	17,484,616	15,355,096	1,309,392	820,128	
2,529,613	105,000	工員退休及離職金	1,071,450	951,690	32,400	87,360	
59,292	59,292	卹償金	59,292	59,292			
10,851,142	10,825,199	福利費	10,776,054	7,794,714	1,652,452	1,328,888	

臺北市地方教育發展基金－臺北市內湖區新湖國民小學

各項費用彙計表

中華民國107年度

單位：新臺幣元

前年度 決算數	上年度 預算數	計畫別	合計	國民教育計畫	學前教育計畫	一般行政管理計畫	建築及設備計畫
		用途別科目					
7,680,398	6,879,900	分擔員工保險費	7,148,004	4,824,684	1,351,872	971,448	
87,720	488,240	傷病醫藥費	487,380	480,500	6,880		
768,294	1,010,520	員工通勤交通費	1,019,340	592,200	245,700	181,440	
2,314,730	2,446,539	其他福利費	2,121,330	1,897,330	48,000	176,000	
7,255,562	5,159,183	服務費用	5,154,609	4,147,093	127,116	880,400	
2,381,298	2,108,293	水電費	2,229,298	2,229,298			
2,211,315	1,881,315	工作場所電費	2,058,315	2,058,315			
169,983	226,978	工作場所水費	170,983	170,983			
40,525	53,010	旅運費	53,010	53,010			
40,525	53,010	國內旅費	53,010	53,010			
10,200	18,240	印刷裝訂與廣告費					
10,200	18,240	印刷及裝訂費					
2,761,577	1,395,620	修理保養及保固費	1,172,001	1,172,001			
1,349,445	786,250	一般房屋修護費	786,250	786,250			
999,979	609,370	機械及設備修護費	385,751	385,751			
412,153		什項設備修護費					
818,177	429,720	一般服務費	431,720	152,104	47,616	232,000	
9,090	27,720	佣金、匯費、經理費及手續費	27,720	22,104	5,616		

臺北市地方教育發展基金－臺北市內湖區新湖國民小學

40501599-59

各項費用彙計表

中華民國107年度

單位：新臺幣元

前年度 決算數	上年度 預算數	計畫別	合計	國民教育計畫	學前教育計畫	一般行政管理計畫	建築及設備計畫
		用途別科目					
160,000	200,000	外包費	200,000			200,000	
487,887		計時與計件人員酬金					
161,200	202,000	體育活動費	204,000	130,000	42,000	32,000	
1,145,385	1,055,900	專業服務費	1,170,180	540,680	79,500	550,000	
547,230	175,200	講課鐘點、稿費、出席審查及查詢費	229,600	217,600	12,000		
16,500	66,400	委託檢驗(定)試驗認證費	73,600	73,600			
6,155	2,800	試務甄選費	3,400	3,400			
575,500	811,500	其他	863,580	246,080	67,500	550,000	
98,400	98,400	公共關係費	98,400			98,400	
98,400	98,400	公共關係費	98,400			98,400	
3,093,522	1,565,590	材料及用品費	1,878,440	1,362,960	74,720	440,760	
1,196,834	261,400	使用材料費	237,000	221,000	16,000		
1,196,834	261,400	設備零件	237,000	221,000	16,000		
1,896,688	1,304,190	用品消耗	1,641,440	1,141,960	58,720	440,760	
444,574	459,760	辦公(事務)用品	475,180	43,020	2,400	429,760	
35,241	16,000	報章什誌	46,000	46,000			
		農業與園藝用品及環境美化費	15,400	15,400			
14,820	6,000	服裝	11,000			11,000	

臺北市地方教育發展基金－臺北市內湖區新湖國民小學

各項費用彙計表

中華民國107年度

單位：新臺幣元

前年度 決算數	上年度 預算數	計畫別		合計	國民教育計畫	學前教育計畫	一般行政管理計畫	建築及設備計畫
		用途別科目						
14,557	6,890	醫療用品(非醫療院所使用)		22,000	22,000			
1,387,496	815,540	其他		1,071,860	1,015,540	56,320		
9,600	25,600	租金、償債與利息		25,600	25,600			
	16,000	交通及運輸設備租金		16,000	16,000			
	16,000	車租		16,000	16,000			
9,600	9,600	什項設備租金		9,600	9,600			
9,600	9,600	什項設備租金		9,600	9,600			
8,562,228	6,096,158	購建固定資產、無形資產及非理財目的之長期投資		5,759,180				5,759,180
2,822,134	2,254,800	購置固定資產		2,220,200				2,220,200
	1,000,000	擴充改良房屋建築及設備		1,000,000				1,000,000
2,230,500	945,000	購置機械及設備		909,400				909,400
358,273		購置交通及運輸設備		50,000				50,000
233,361	309,800	購置什項設備		260,800				260,800
36,000	36,000	購置無形資產		36,000				36,000
36,000	36,000	購置電腦軟體		36,000				36,000
5,704,094	3,805,358	遞延支出(臺北市地方教育發展基金及臺北市臺北都會區捷運固定資產重置基金專用)		3,502,980				3,502,980

臺北市地方教育發展基金－臺北市內湖區新湖國民小學

40501599-61

各項費用彙計表

中華民國107年度

單位：新臺幣元

前年度 決算數	上年度 預算數	計畫別	合計	國民教育計畫	學前教育計畫	一般行政管理計畫	建築及設備計畫
		用途別科目					
5,704,094		遞延修繕房屋建築支出					
	3,805,358	其他遞延支出	3,502,980				3,502,980
562,814	817,113	會費、捐助、補助、分攤、照 護、救濟與交流活動費	934,234	900,928	31,306	2,000	
1,000	2,000	會費	2,000			2,000	
1,000	2,000	職業團體會費	2,000			2,000	
		捐助、補助與獎助	10,000	10,000			
		獎助學員生給與	10,000	10,000			
561,814	815,113	補貼(償)、獎勵、慰問、照 護與救濟	922,234	890,928	31,306		
561,814	815,113	其他	922,234	890,928	31,306		
273,250	510,100	其他	510,100	414,100	96,000		
273,250	510,100	其他支出	510,100	414,100	96,000		
273,250	510,100	其他	510,100	414,100	96,000		

臺北市地方教育發展基金－臺北市內湖區新湖國民小學

員工人數彙計表

中華民國107年度

單位：人

計 畫 及 項 目	本年度預算數	上年度預算數	本年度增減數	增 減 原 因
合計	102	101	1	
國民教育計畫部分	65	64	1	
正式職員	65	64	1	
學前教育計畫部分	21	21		
正式職員	18	18		
正式工員	3	3		
一般行政管理計畫部分	16	16		
正式職員	13	12	1	
正式工員	3	4	-1	

註：1.本表不包含臨時工員人數。

2.本表臨時職員係指奉准有案之約聘僱人員。

本 頁 空 白

用人費用

中華民國

計畫及項目	合計	正式員額薪資	聘僱及兼職人員薪資	超時工作報酬	津貼	獎金		
						年終獎金	績效獎金	考績獎金
合計	132,952,536	82,635,180	606,320	1,438,460		10,326,699		8,554,465
國民教育計畫	95,102,810	56,796,000	606,320	636,198		7,099,500		5,804,000
職員薪金	56,796,000	56,796,000						
兼職人員酬金	606,320		606,320					
加班費	636,198			636,198				
考績獎金	5,804,000							5,804,000
年終獎金	7,099,500					7,099,500		
職員退休及離職金	15,355,096							
工員退休及離職金	951,690							
卹償金	59,292							
分擔員工保險費	4,824,684							
傷病醫藥費	480,500							
員工通勤交通費	592,200							
其他福利費	1,897,330							
學前教育計畫	21,649,119	15,171,180		245,531		1,893,699		1,344,465
職員薪金	14,091,180	14,091,180						
工員工資	1,080,000	1,080,000						
加班費	245,531			245,531				

彙計表

107年度

單位：新臺幣元

其他獎金	退休及卹償金		資遣費	福 利 費					提繳費
	退休金	卹償金		分擔保險費	傷病醫藥費	提撥福利金	員工通勤交通費	其他福利費	
	18,556,066	59,292		7,148,004	487,380		1,019,340	2,121,330	
	16,306,786	59,292		4,824,684	480,500		592,200	1,897,330	
	15,355,096								
	951,690	59,292		4,824,684	480,500		592,200	1,897,330	
	1,341,792			1,351,872	6,880		245,700	48,000	

用人費用

中華民國

計畫及項目	合計	正式員額薪資	聘僱及兼職人員薪資	超時工作報酬	津貼	獎金		
						年終獎金	績效獎金	考績獎金
考績獎金	1,344,465							1,344,465
年終獎金	1,893,699					1,893,699		
職員退休及離職金	1,309,392							
工員退休及離職金	32,400							
分擔員工保險費	1,351,872							
傷病醫藥費	6,880							
員工通勤交通費	245,700							
其他福利費	48,000							
一般行政管理計畫	16,200,607	10,668,000		556,731		1,333,500		1,406,000
職員薪金	8,544,000	8,544,000						
工員工資	1,092,000	1,092,000						
警餉	1,032,000	1,032,000						
加班費	556,731			556,731				
考績獎金	1,406,000							1,406,000
年終獎金	1,333,500					1,333,500		
職員退休及離職金	820,128							
工員退休及離職金	87,360							
分擔員工保險費	971,448							

臺北市內湖區新湖國民小學

40501599-67

彙計表

107年度

單位：新臺幣元

其他獎金	退休及卹償金		資遣費	福 利 費					提繳費
	退休金	卹償金		分擔保險費	傷病醫藥費	提撥福利金	員工通勤交通費	其他福利費	
	1,309,392								
	32,400			1,351,872	6,880		245,700		
	907,488			971,448			181,440	48,000	
	820,128							176,000	
	87,360			971,448					

用人費用

中華民國

計畫及項目	合計	正式員額薪資	聘僱及兼職人員薪資	超時工作報酬	津貼	獎金		
						年終獎金	績效獎金	考績獎金
員工通勤交通費	181,440							
其他福利費	176,000							

註：本表不包含臨時工員薪津。

彙計表

107年度

單位：新臺幣元

其他獎金	退休及卹償金		資遣費	福 利 費					提繳費
	退休金	卹償金		分擔保險費	傷病醫藥費	提撥福利金	員工通勤交通費	其他福利費	
							181,440	176,000	

臺北市地方教育發展基金－臺北市內湖區新湖國民小學單位（或計畫）成本分析表

中華民國107年度

單位：新臺幣元

計畫別	單位	單位成本	數量	預算數	說明
合計				147,214,699	
國民教育計畫				101,953,491	
學前教育計畫				21,978,261	
一般行政管理計畫				17,523,767	
建築及設備計畫				5,759,180	

臺北市地方教育發展基金－臺北市內湖區新湖國民小學

40501599-71

5年來主要業務計畫分析表

中華民國107年度

單位：新臺幣元

年度及項目	單位	數量	單位成本或 平均利(費)率	金額	說明
(本)年度預算數				123,931,752	
國民教育計畫				101,953,491	
學前教育計畫				21,978,261	
(上)年度預算數				110,899,210	
國民教育計畫				90,936,676	
學前教育計畫				19,962,534	
(前)年度決算數				126,931,086	
國民教育計畫				105,494,732	
學前教育計畫				21,436,354	
(104)年度決算數				121,174,503	
國民教育計畫				101,297,217	
學前教育計畫				19,877,286	
(103)年度決算數				118,474,633	
國民教育計畫				100,221,276	
學前教育計畫				18,253,357	

臺北市地方教育發展基金－臺北市內湖區新湖國民小學

繼續性計畫分年資金需求表

中華民國107年度

單位：新臺幣元

計畫、項目 及計畫期間	計畫內容	全程計畫 總金額	分 年 資 金 需 求 表							備 註
			以前年度 預算數	107年度	108年度	109年度	110年度	111年度	112年度以後	
合計		12,096,953	1,700,000	1,000,000	2,000,000	3,500,000	3,300,000	596,953		
建築及設備計畫		12,096,953	1,700,000	1,000,000	2,000,000	3,500,000	3,300,000	596,953		
專案計畫		12,096,953	1,700,000	1,000,000	2,000,000	3,500,000	3,300,000	596,953		
(一) 活動中心 新建工程(委託 設計服務費) (106-111年度)	1.提供學生體育 課室內上課及體 育團隊室內練習 場地，維持教師 正常教學品質， 保障學生受教權 益。2.本校活動 中心完成後，將 可提供本校及社 區大型室內活動 集會空間(約500 人)及中小型藝 文展演空間(約 300人)，提升本 校各項活動品質 。3.配合社區總 體營造並與社教 機構合作，預估 每年可辦理6場 以上藝文展演活 動(含社區活動)，推展社區文 化在地生活。4. 本活動中心規劃 將以綠建築節	12,096,953	1,700,000	1,000,000	2,000,000	3,500,000	3,300,000	596,953		102年度編列先 期規劃費700,000 元。

臺北市地方教育發展基金－臺北市內湖區新湖國民小學

固定項目明細表

中華民國107年度

單位：新臺幣元

項 目	取得成本/ 舉債數	以前年度累計折舊(耗)/長期投資評價/ 未攤銷溢(折)價	本年度增加	本年度減少	本年度提列折舊(耗)/ 長期投資評價變動數/ 攤銷數	期末餘額
資產	59,306,022	48,582,975	2,256,200		2,748,347	10,230,900
土地改良物	4,846,500	4,798,035				48,465
房屋及建築	1,000,000		1,000,000			2,000,000
機械及設備	29,776,786	24,279,801	909,400		1,781,794	4,624,591
交通及運輸設備	4,179,568	3,249,169	50,000		272,826	707,573
什項設備	18,127,471	15,616,887	260,800		679,417	2,091,967
購建中固定資產	681,613					681,613
電腦軟體	694,084	639,083	36,000		14,310	76,691

註：自93年度起本固定項目分開原則，將屬長期固定帳項另立帳類管理。