

中華民國106年度 4-0501599

議會  
審定

(自106年1月1日起至106年12月31日止)

臺北市政府教育局主管

臺北市地方教育發展基金－臺北市內湖區新湖國民小學

# 附屬單位預算之分預算

(特別收入基金)

主辦會計人員 陳榆茜

機關長官 林芳如

# 臺北市地方教育發展基金－臺北市內湖區新湖國民小學

## 目 次

中華民國106年度

一、財務摘要	第 1 頁
二、業務計畫及預算概要	第 3 -14 頁
三、主要表	
(一) 基金來源、用途及餘絀預計表	第 15 -16 頁
(二) 現金流量預計表	第 17 頁
四、附屬表	
(一) 基金來源－服務收入明細表	第 19 頁
(二) 基金來源－財產處分收入明細表	第 20 頁
(三) 基金來源－其他財產收入明細表	第 21 頁
(四) 基金來源－市庫撥款收入明細表	第 22 頁
(五) 基金來源－政府其他撥入收入明細表	第 23 頁
(六) 基金來源－學雜費收入明細表	第 24 頁
(七) 基金來源－雜項收入明細表	第 25 頁
(八) 基金用途－國民教育計畫明細表	第 26 -38 頁
(九) 基金用途－學前教育計畫明細表	第 39 -44 頁
(十) 基金用途－一般行政管理計畫明細表	第 45 -48 頁
(十一) 基金用途－建築及設備計畫明細表	第 49 -54 頁
五、參考表	
(一) 預計平衡表	第 55 -56 頁
(二) 各項費用彙計表	第 57 -61 頁
(三) 員工人數彙計表	第 62 頁
(四) 用人費用彙計表	第 64 -69 頁
(五) 單位(或計畫)成本分析表	第 70 頁

# 臺北市地方教育發展基金－臺北市內湖區新湖國民小學

## 目 次

中華民國106年度

(六) 5年來主要業務計畫分析表 .....	第 71 頁
(七) 新興計畫分年資金需求表 .....	第 72 頁
(八) 固定項目明細表 .....	第 73 頁

# 臺北市地方教育發展基金－臺北市內湖區新湖國民小學

40501599-1

## 財務摘要

中華民國106年度

單位：新臺幣元

項 目	本 年 度	上 年 度	比較增減(-)	%
經營成績：				
基金來源	130,911,272	130,820,356	90,916	0.07
基金用途	133,743,253	135,886,864	-2,143,611	-1.58
賸餘(短絀－)	-2,831,981	-5,066,508	2,234,527	--
餘絀情形：				
基金餘額	7,887,715	10,719,696	-2,831,981	-26.42
現金流量(註)：				
現金及約當現金之淨增(減－)	-2,831,981	-5,066,508	2,234,527	--

附註：現金流量係採現金及約當現金基礎，包括現金及自投資日起3個月內到期或清償之債權證券。

本 頁 空 白

# 業 務 計 畫 及 預 算 概 要

# 臺北市地方教育發展基金－臺北市內湖區新湖國民小學

## 業務計畫及預算概要

中華民國 106 年度

### 壹、基金概況

#### 一、設立宗旨及願景：

- (一) 本校遵照憲法第 158 及 160 條規定，教育文化應發展民族精神、自治精神，國民道德與健全體格、科學及生活智能，以培養學童七大學習領域及十大基本能力。
- (二) 本校自 91 年度起依教育經費編列與管理法第 13 條規定設置「臺北市地方教育發展基金」，以促進教育健全發展，提昇教育經費運用績效。

#### 二、組織概況（另附組織系統圖）：

本校設置校長 1 人，綜理全校校務，下設教務處、學生事務處、總務處、輔導室、會計室、人事室及幼兒園等單位。

內部分層業務如下：

教務處：秉承校長之命，辦理全校教務事項。

教學組：掌理課程編排、課業考查、學藝競賽、教學研究、教師進修、差假教師調代課及缺補課之查核等事項。

註冊組：掌理註冊、編班、轉學、學籍保管、各項獎助學金補助及成績考查等有關學籍事項。

設備組：掌理教科書編選、教學用具之管理、保管及出版學校刊物等事項。

資訊組：掌理電腦設備及區域網路之管理、保管等事項。

學生事務處：秉承校長之命，辦理全校學生事務事項。

訓育組：掌理訓育計畫之擬定及辦理各類訓育等活動。

體育組：掌理學生體育活動、體格鍛鍊等事項。

生教組：掌理學生日常生活常規，辦理交通導護各項事項。

衛生組：掌理健康檢查，個人及環境衛生檢查、保健等事項。

總務處：秉承校長之命，辦理全校總務事項。

事務組：掌理校舍、校具、財產、物品採購保管、工程發包、監工及驗收。

文書組：掌理文件收發登錄、撰擬繕校、典守學校印信、檔案保管、整理各項會議紀錄及校史等事項。

出納組：掌理現金、零用金、票據、契約之保管等收支事項，辦理員工薪津發放及各項扣繳單據證明等。

輔導室：秉承校長之命，辦理全校學生學習輔導、生活輔導、生涯輔導等事項。

# 臺北市地方教育發展基金－臺北市內湖區新湖國民小學

## 業務計畫及預算概要

中華民國 106 年度

輔導組：掌理學生個案建立、學習輔導、生活輔導、生涯輔導及兩性教育、親職教育等事項。

資料組：辦理輔導資料搜集建檔、組訓愛心家長、實施測驗、社區人力整合、出版親職刊物等事項。

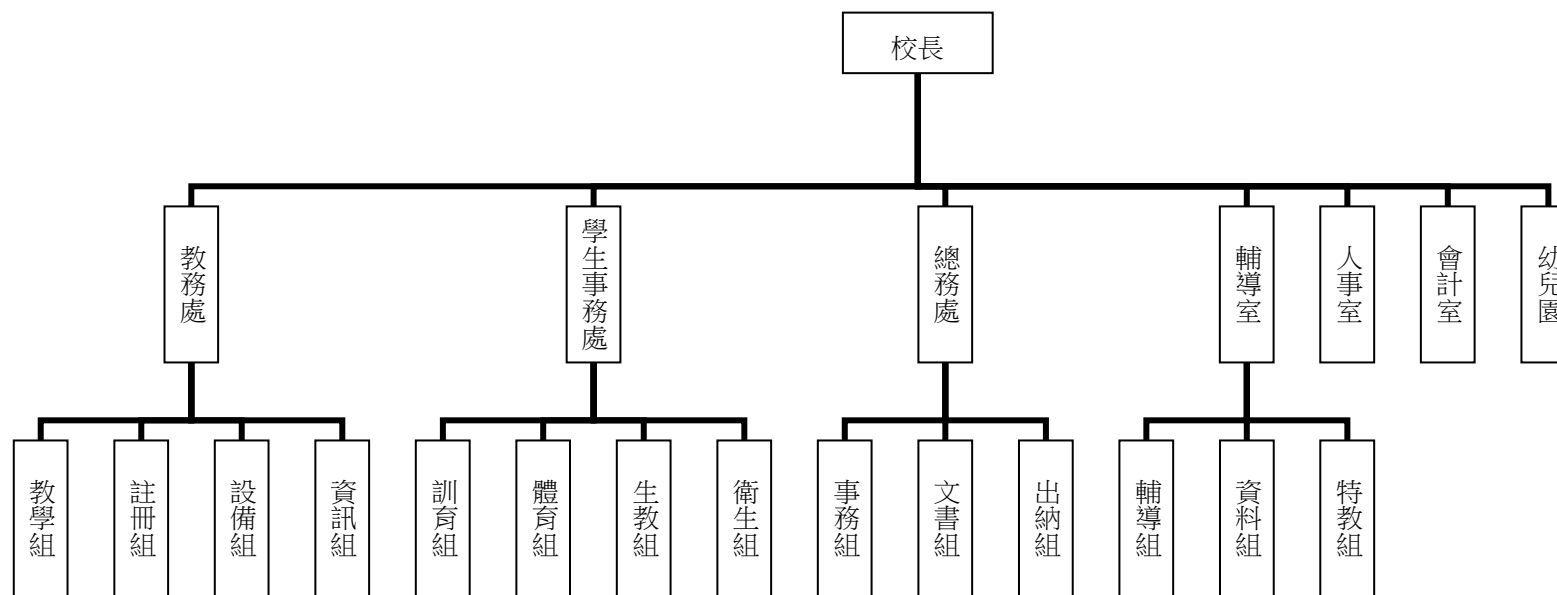
特教組：擬訂特殊教育計畫章則、親師輔導諮詢、特教班甄選鑑別、實施各項診斷測驗、特教兒童追蹤輔導等事項。

會計室：秉承上級主計機關之監督與指導，並受校長之指揮，依法辦理歲計、會計、統計等事項。

人事室：秉承上級人事機關之監督與指導，並受校長之指揮，依法辦理人事管理查核等事項。

幼兒園：秉承校長之命，綜理園務、規劃幼兒教學、保育、環境與各項措施。

### 三、組織系統圖：



四、基金歸類及屬性：本校地方教育發展基金依據教育經費編列與管理法第 13 條規定設置，本基金為預算法第 4 條第 1 項第 2 款第 5 目所定之特別收入基金，以本府教育局為管理機關。



# 臺北市地方教育發展基金－臺北市內湖區新湖國民小學

## 業務計畫及預算概要

中華民國 106 年度

### 貳、業務範圍及經營趨勢

#### 一、業務範圍：

- (一) 依據教育基本法培養學生健全人格，民主素養，法治觀念，人文涵養，強健體魄及思考判斷與創造能力。
- (二) 依據特殊教育法、特殊教育法施行細則及相關規定，設立身心障礙資源班，因材施教，以達適才適性發展之教育目標。

#### 二、最近 5 年經營趨勢：

基金來源、用途及餘絀

單位：新臺幣元

來源 用途 餘絀	年度	102 年度決算 金額	103 年度決算 金額	104 年度決算 金額	105 年度預算 金額	本年度預算 金額
來源部分		144,220,774	141,162,317	145,602,580	130,820,356	130,911,272
用途部分		141,279,982	136,193,992	151,819,808	135,886,864	133,743,253
餘絀部分		2,940,792	4,968,325	-6,217,228	-5,066,508	-2,831,981

### 參、業務計畫

#### 一、業務計畫及目標：

本年度業務計畫重點與預算配合情形及預期績效，詳列如下：

- (一) 國民教育計畫：本年度預算編列 90,936,676 元，預定 32 班，學生人數 767 人，新購教具、樂器及圖書等各科教學設備，革新教學方法，充實各科教材，提高教學效能；並辦理教師甄選及指定活動等項目，藉由辦理各項活動，以鍛鍊學童強健的身體，增進學童各項生活智能。
- (二) 學前教育計畫：本年度預算編列 19,962,534 元，預定招收 8 班，幼兒人數 195 人，新購教學設備，革新教學方法，提高教學效能；並辦理幼兒園各項活動，以鍛鍊幼兒強健的身體，增進幼兒各項生活智能。
- (三) 一般行政管理計畫：本年度預算編列 16,747,885 元，係配合校務推動行政處室支援工作，進而增進校務運作。

# 臺北市地方教育發展基金－臺北市內湖區新湖國民小學

## 業務計畫及預算概要

中華民國 106 年度

(四) 建築及設備計畫：本年度預算編列 6,096,158 元，係購置各項教學設備及行政設備並辦理活動中心新建工程及校園圍牆整修工程，改善教學環境，增進教學效能，並提高行政效率。

### 二、執行政府重要政策：

(一) 開啟多元智慧：尊重每個學生獨特的個性，以多元智慧的觀點協助他找到生命的亮點，肯定天生我才必有用，能知於學，樂於學。

(二) 培養生活能力：因應新世紀知識社會的到來，培養學生帶得走的能力，諸如人際溝通能力、資訊能力、終身學習能力、生涯規畫能力、問題解決能力等。

(三) 蘊育人文情懷：在溫馨開放的校園文化中，孕育人文情懷，學會尊重、包容；建構生命的價值、完成人性的開展。

(四) 建置溫馨民主的校園文化：

- 1.以參與式管理、落實行政、教師會、家長會三者的良性互動。
- 2.以學生第一，教學優先的觀念提昇行政服務效率。
- 3.放下威權心態，開啟校園民主之風氣。

(五) 推動適性教學：

- 1.運用小班優勢，採多元化、活潑化的教學及評量。
- 2.運用校內外資源，加強多元學習能力。
- 3.關懷相對弱勢學生之教學及輔導。
- 4.發展資訊教育，充實學生電腦運用之知能，並提昇教師運用電腦教學之能力。

(六) 辦理發展性的訓輔活動：

- 1.辦理各項活動、競賽及展演。
- 2.推動校內外學習服務。
- 3.發展績優社團及校隊，如田徑隊、扯鈴隊、樂樂棒球隊、籃球隊、管樂團、溜冰隊、合唱團等。
- 4.加強新興領域教育的辦理，並融入各科教學以收成效。

### 肆、預算概要

# 臺北市地方教育發展基金－臺北市內湖區新湖國民小學

## 業務計畫及預算概要

中華民國 106 年度

### 一、基金來源及用途之預計：

(一) 本年度基金來源：服務收入 4,000 元，財產處分收入 9,000 元，其他財產收入 103,634 元，市庫撥款收入 127,656,633 元，政府其他撥入收入 1,165,805 元，學雜費收入 1,572,200 元，雜項收入 400,000 元，基金來源合計 130,911,272 元。

(二) 本年度基金用途：國民教育計畫 90,936,676 元，學前教育計畫 19,962,534 元，一般行政管理計畫 16,747,885 元，建築及設備計畫 6,096,158 元，基金用途合計 133,743,253 元。

二、基金餘絀之預計：本年度短絀 2,831,981 元。

三、現金流量之預計：本年度業務活動淨現金流出 2,831,981 元。

四、補辦預算事項：詳補辦預算明細表。

購置固定資產 1,808,712 元。

(一) 104 年度教育局學校設施改善準備，補助幼兒園遷移改善工程等，內屬設備部分移列固定資產 802,656 元。

(二) 104 年度教育部補助辦理推動資訊融入特教教學創新方案計畫經費 22,151 元。

(三) 104 年度為增進校園安全暨門禁安全管制確實需要，且具急迫及必要性，學校自籌由其他準備金項下支應 70,875 元。

(四) 104 年度原列遞延修繕房屋建築支出及其他遞延支出，幼兒園 2 歲增班改善工程等，內屬設備部分移列固定資產 465,205 元。

(五) 104 年度教育局補助 104 學年度增班設園經費 424,200 元。

(六) 105 年度為增進校園安全暨門禁安全管制確實需要，且具急迫及必要性，學校自籌由其他準備金項下支應 23,625 元。

### 伍、其他重要說明

一、本年度預算與上年度預算各項目增減之原因：

(一) 員工人數增減原因之分析：本年度校長 1 人，教師 78 人，行政人員 10 人，校警 2 人，技工 1 人，工友 3 人，教保員 3 人，廚工 3 人，總計 101 人，較上年度減列教師 2 人，增列職員 1 人。

(二) 基金來源、用途及餘絀各科目增減原因之分析：

1. 服務收入本年度預算數 4,000 元，較上年度預算數 6,000 元，依業務需要核實減列 2,000 元。

2. 財產處分收入本年度預算數 9,000 元，較上年度預算數 11,768 元，依業務需要核實減列 2,768 元。

# 臺北市地方教育發展基金－臺北市內湖區新湖國民小學

## 業務計畫及預算概要

中華民國 106 年度

- 3.其他財產收入本年度預算數 103,634 元，較上年度預算數 102,227 元，依業務需要核實增列 1,407 元。
- 4.市庫撥款收入本年度預算數 127,656,633 元，較上年度預算數 128,536,439 元，依業務需要核實減列 879,806 元。
- 5.政府其他撥入收入本年度預算數 1,165,805 元，較上年度預算數 0 元，依業務需要核實增列 1,165,805 元。
- 6.學雜費收入本年度預算數 1,572,200 元，較上年度預算數 1,572,200 元，無增減。
- 7.雜項收入本年度預算數 400,000 元，較上年度預算數 591,722 元，依業務需要核實減列 191,722 元。
- 8.用人費用本年度預算數 119,605,909 元，較上年度預算數 123,225,044 元，依業務需要核實減列 3,619,135 元。
- 9.服務費用本年度預算數 5,159,183 元，較上年度預算數 3,647,363 元，依業務需要核實增列 1,511,820 元。
- 10.材料及用品費本年度預算數 1,529,190 元，較上年度預算數 1,868,500 元，依業務需要核實減列 339,310 元。
- 11.租金、償債與利息本年度預算數 25,600 元，較上年度預算數 25,600 元，無增減。
- 12.購建固定資產、無形資產及非理財目的之長期投資本年度預算數 6,096,158 元，較上年度預算數 5,977,384 元，依業務需要核實增列 118,774 元。
- 13.會費、捐助、補助、分攤、照護、救濟與交流活動費本年度預算數 817,113 元，較上年度預算數 719,673 元，依業務需要核實增列 97,440 元。
- 14.其他本年度預算數 510,100 元，較上年度預算數 423,300 元，依業務需要核實增列 86,800 元。

二、105 學年度第 2 學期核定普通班 30 班、身心障礙資源班 2 班及幼兒園 8 班，共計 40 班，預定招收學生人數 962 人，106 學年度第 1 學期預估普通班 30 班、身心障礙資源班 2 班及幼兒園 8 班，共計 40 班，預定招收學生人數 962 人。

三、其他有關說明：無。

臺北市地方教育發展基金－臺北市內湖區新湖國民小學

40501599-9

補辦預算明細表

中華民國106年度

單位：新臺幣元

先行辦理 年 度	業務計畫 及用途別	項 目 名 稱	單 位	數 量	單 價	金 額	說 明	
104	建築及設備計畫	合計				1,808,712		
		購置固定資產				1,808,712		
						1,785,087		
							104.08.18府授主事預字第 10431063400號	
		購置固定資產				424,200		
		購置機械及設備				98,000		
			紫外線殺菌燈	臺	1	18,000	18,000	教育局補助104學年度增班設園經費。(學前教育計畫-提昇幼兒教育品質-74Y)
			單槍投影機	臺	2	25,000	50,000	教育局補助104學年度增班設園經費。(學前教育計畫-提昇幼兒教育品質-74Y)
			類單眼數位相機	臺	2	15,000	30,000	教育局補助104學年度增班設園經費。(學前教育計畫-提昇幼兒教育品質-74Y)
		購置交通及運輸設備					11,200	
	擴音機	組	1	11,200	11,200	教育局補助104學年度增班設園經費。(學前教育計畫-提昇幼兒教育品質-74Y)		
購置什項設備					315,000			
	一對一變頻壁掛分離式冷氣機 (7.1KW)	組	2	151,200	302,400	配合教育部補助104學年度增班設園經費106,000元，教育局補助196,400元。(學前教育計畫-提昇幼		

## 臺北市地方教育發展基金－臺北市內湖區新湖國民小學

## 補辦預算明細表

中華民國106年度

單位：新臺幣元

先行辦理 年 度	業務計畫 及用途別	項 目 名 稱	單 位	數 量	單 價	金 額	說 明
		電動螢幕	座	1	12,600	12,600	兒教育品質-74Y) 教育局補助104學年度增班設園經費。(學前教育計畫-提昇幼兒教育品質-74Y) 104.10.19府授主事預字第10431335100號
	購置固定資產					536,080	
	購置交通及運輸設備					70,875	
		監視器主機(含監控硬碟)	臺	3	23,625	70,875	為增進校園安全暨門禁安全管制確實需要，且具急迫及必要性，所需經費擬由本校其他準備金項下支應。
	購置什項設備					465,205	
		乾濕兩用地板清潔機	臺	1	14,000	14,000	為操場綜合球場及其周邊設施整修工程，工程進行中地面易產生髒污，需較大型的清潔機清洗。原列其他遞延支出-操場綜合球場及其周邊設施整修工程工程管理費，內屬設備部分移列固定資產。
		單柱籃球架(成人)	架	1	61,560	61,560	原列其他遞延支出-操場綜合球場及其周邊設施整修工程，內屬設備部分移列固定資產。
		單柱籃球架(國小)	架	1	60,627	60,627	原列其他遞延支出-操場綜合球場及其周邊設施整修工程，內屬設備部分移列固定資產。

臺北市地方教育發展基金－臺北市內湖區新湖國民小學

40501599-11

補辦預算明細表

中華民國106年度

單位：新臺幣元

先行辦理 年 度	業務計畫 及用途別	項 目 名 稱	單 位	數 量	單 價	金 額	說 明
		5人制足球門	組	1	43,839	43,839	原列其他遞延支出-操場綜合球場及其周邊設施整修工程，內屬設備部分移列固定資產。
		立式鋼板告示牌	座	1	28,431	28,431	原列其他遞延支出-操場綜合球場及其周邊設施整修工程，內屬設備部分移列固定資產。
		不銹鋼電動捲門(400cm*210cm)	組	1	71,140	71,140	原列遞延修繕房屋建築支出-仁愛樓信義樓一樓廁所整修工程，內屬設備部分移列固定資產。
		不銹鋼電動捲門(300cm*260cm)	組	1	52,545	52,545	原列遞延修繕房屋建築支出-仁愛樓信義樓一樓廁所整修工程，內屬設備部分移列固定資產。
		不銹鋼電動捲門(300cm*95cm)	組	1	22,360	22,360	原列遞延修繕房屋建築支出-仁愛樓信義樓一樓廁所整修工程，內屬設備部分移列固定資產。
		棉被儲物櫃	座	1	47,475	47,475	原列遞延修繕房屋建築支出-幼兒園2歲班教室改善工程，內屬設備部分移列固定資產。
		展示格櫃(含磁性白板區)	座	1	36,254	36,254	原列遞延修繕房屋建築支出-幼兒園2歲班教室改善工程，內屬設備部分移列固定資產。
		造型樹屋	座	1	26,974	26,974	原列遞延修繕房屋建築支出-幼兒園2歲班教室改善工程，內屬設備部分移列固定資產。
	購置固定資產					802,656	104.10.19府教工字第10440687500號

## 臺北市地方教育發展基金－臺北市內湖區新湖國民小學

## 補辦預算明細表

中華民國106年度

單位：新臺幣元

先行辦理 年 度	業務計畫 及用途別	項 目 名 稱	單 位	數 量	單 價	金 額	說 明
	購置機械及設備					306,679	
		濾網式煙罩 (500cm*95cm*25cm/50cm)	臺	1	60,917	60,917	教育局學校設施改善準備，補助 幼兒園遷移改善工程計畫，內屬 設備部分移列固定資產。
		靜電除油煙機(二高二低)	臺	1	52,541	52,541	教育局學校設施改善準備，補助 幼兒園遷移改善工程計畫，內屬 設備部分移列固定資產。
		抽油煙機(5HP)	臺	1	47,972	47,972	教育局學校設施改善準備，補助 幼兒園遷移改善工程計畫，內屬 設備部分移列固定資產。
		三連水槽 (220cm*65cm*80cm)	臺	1	23,605	23,605	教育局學校設施改善準備，補助 幼兒園遷移改善工程計畫，內屬 設備部分移列固定資產。
		空氣門(含門簾)	座	1	23,796	23,796	教育局學校設施改善準備，補助 幼兒園遷移改善工程計畫，內屬 設備部分移列固定資產。
		水槽(115cm*65cm*80cm)	臺	1	13,402	13,402	教育局學校設施改善準備，補助 幼兒園遷移改善工程計畫，內屬 設備部分移列固定資產。
		飯鍋置放台(120cm*60cm*15cm)	臺	1	10,622	10,622	教育局學校設施改善準備，補助 幼兒園遷移改善工程計畫，內屬 設備部分移列固定資產。
		平口湯爐(60cm*60cm*45cm)	臺	1	18,237	18,237	教育局學校設施改善準備，補助 幼兒園遷移改善工程計畫，內屬 設備部分移列固定資產。
		三口快速爐(180cm*70cm*80cm)	臺	1	55,587	55,587	教育局學校設施改善準備，補助 幼兒園遷移改善工程計畫，內屬



臺北市地方教育發展基金－臺北市內湖區新湖國民小學

40501599-13

補辦預算明細表

中華民國106年度

單位：新臺幣元

先行辦理 年 度	業務計畫 及用途別	項 目 名 稱	單 位	數 量	單 價	金 額	說 明
	購置交通及運輸設備	緊急遮斷設備	組	1	243,584	243,584	設備部分移列固定資產。
	購置什項設備	布幕(1600W*40H cm)	面	1	10,610	10,610	教育局學校設施改善準備，補助 幼兒園遷移改善工程計畫， 內屬設備部分移列固定資產。
		布幕(1560W*280H cm)	面	1	57,365	57,365	教育局學校設施改善準備，補助 地下綜合教室整修工程計畫， 內屬設備部分移列固定資產。
		不銹鋼料理工作櫥櫃(含兩層上架) (200cm*140cm*80cm)	臺	1	38,835	38,835	教育局學校設施改善準備，補助 幼兒園遷移改善工程計畫， 內屬設備部分移列固定資產。
		工作台(200cm*50cm*80cm)	臺	1	32,886	32,886	教育局學校設施改善準備，補助 幼兒園遷移改善工程計畫， 內屬設備部分移列固定資產。
		蒸箱	臺	1	52,541	52,541	教育局學校設施改善準備，補助 幼兒園遷移改善工程計畫， 內屬設備部分移列固定資產。
		消毒櫃(150cm*70cm*180cm)	臺	1	60,156	60,156	教育局學校設施改善準備，補助 幼兒園遷移改善工程計畫， 內屬設備部分移列固定資產。 104.12.25府授教工字第 10443392800號

## 臺北市地方教育發展基金－臺北市內湖區新湖國民小學

## 補辦預算明細表

中華民國106年度

單位：新臺幣元

先行辦理 年 度	業務計畫 及用途別	項 目 名 稱	單 位	數 量	單 價	金 額	說 明
105	購置固定資產	筆記型電腦	臺	1	22,151	22,151	教育部補助辦理推動資訊融入特 教教學創新方案計畫經費。  105.03.29府授主事預字第 10530444200號  為增進校園安全暨門禁安全管理 確實需要，且具急迫及必要性， 所需經費擬由本校其他準備金項 下支應。
	購置機械及設備					22,151	
	建築及設備計畫					23,625	
	購置固定資產	監視器主機(含監控硬碟)	臺	1	23,625	23,625	
購置交通及運輸設備	23,625						

備註：各管理機關(構)依預算法第 8 8 條規定補辦預算，應確係不及編入年度預算，且因經營環境發生重大變遷或正常業務(含執行中央補助款項目)之確實需要，並經主管機關核轉本府核准先行辦理者；不具急迫性之事項，仍應儘可能納入預算辦理。

# 主 要 表

臺北市地方教育發展基金－臺北市內湖區新湖國民小學

40501599-15

基金來源、用途及餘絀預計表

中華民國106年度

單位：新臺幣元

前年度決算數	科 目		本年度預算數	上年度預算數	比較增減（－）
	編 號	名 稱			
145,602,580	4	基金來源	130,911,272	130,820,356	90,916
9,300	43	勞務收入	4,000	6,000	-2,000
9,300	431	服務收入	4,000	6,000	-2,000
32,460	45	財產收入	112,634	113,995	-1,361
8,210	451	財產處分收入	9,000	11,768	-2,768
24,250	45Y	其他財產收入	103,634	102,227	1,407
142,801,301	46	政府撥入收入	128,822,438	128,536,439	285,999
135,974,258	462	市庫撥款收入	127,656,633	128,536,439	-879,806
6,827,043	46Y	政府其他撥入收入	1,165,805		1,165,805
2,100,385	4S	教學收入	1,572,200	1,572,200	
2,100,385	4S1	學雜費收入	1,572,200	1,572,200	
659,134	4Y	其他收入	400,000	591,722	-191,722
28,800	4YO	受贈收入			
630,334	4YY	雜項收入	400,000	591,722	-191,722
151,819,808	5	基金用途	133,743,253	135,886,864	-2,143,611
101,297,217	53	國民教育計畫	90,936,676	93,948,121	-3,011,445
19,877,286	54	學前教育計畫	19,962,534	19,960,090	2,444

## 臺北市地方教育發展基金－臺北市內湖區新湖國民小學

## 基金來源、用途及餘絀預計表

中華民國106年度

單位：新臺幣元

前年度決算數	科 目		本年度預算數	上年度預算數	比較增減(－)
	編 號	名 稱			
14,733,367	5L	一般行政管理計畫	16,747,885	16,001,269	746,616
15,911,938	5M	建築及設備計畫	6,096,158	5,977,384	118,774
-6,217,228	6	本期賸餘(短絀-)	-2,831,981	-5,066,508	2,234,527
22,003,432	71	期初基金餘額	10,719,696	15,062,918	-4,343,222
15,786,204	73	期末基金餘額	7,887,715	9,996,410	-2,108,695

臺北市地方教育發展基金－臺北市內湖區新湖國民小學

40501599-17

現金流量預計表

中華民國106年度

單位：新臺幣元

項 目		本年度預算數	說 明
編 號	名 稱		
81	業務活動之現金流量		
811	本期賸餘(短絀－)	-2,831,981	
813	業務活動之淨現金流入(流出－)	-2,831,981	
82	其他活動之現金流量		
82Z	其他活動之淨現金流入(流出－)		
83	現金及約當現金之淨增(淨減－)	-2,831,981	
84	期初現金及約當現金	13,072,278	
85	期末現金及約當現金	10,240,297	

註：本表係採現金及約當現金基礎，包括現金及自投資日起3個月內到期或清償之債權證券。

本 頁 空 白

# 附 屬 表



臺北市地方教育發展基金－臺北市內湖區新湖國民小學

40501599-19

基金來源－服務收入明細表

中華民國106年度

單位：新臺幣元

前年度決算數	上年度預算數	科 目		本 年 度 預 算 數				說 明
		編 號	名 稱	單 位	數 量	單 價	金 額	
9,300	6,000		合計				4,000	
9,300	6,000	431	服務收入				4,000	較上年度預算數6,000元，減少2,000元。
				人	8	500	4,000	教師甄選報名費收入(收支對列)。

# 臺北市地方教育發展基金－臺北市內湖區新湖國民小學

## 基金來源－財產處分收入明細表

中華民國106年度

單位：新臺幣元

前年度決算數	上年度預算數	科 目		本 年 度 預 算 數				說 明
		編 號	名 稱	單 位	數 量	單 價	金 額	
8,210	11,768		合計				9,000	
8,210	11,768	451	財產處分收入	年	1	9,000	9,000	較上年度預算數11,768元，減少2,768元。 報廢殘值出售收入。

臺北市地方教育發展基金－臺北市內湖區新湖國民小學

40501599-21

基金來源－其他財產收入明細表

中華民國106年度

單位：新臺幣元

前年度決算數	上年度預算數	科 目		本 年 度 預 算 數				說 明
		編 號	名 稱	單 位	數 量	單 價	金 額	
24,250	102,227		合計				103,634	
24,250	102,227	45Y	其他財產收入				103,634	較上年度預算數102,227元，增加1,407元。
				年	1	83,220	83,220	場地開放收入(收支對列)。
				年	1	10,814	10,814	員生消費合作社使用費。土地使用費：申報地價*1%*使用面積=66,875元*1%*11.44平方公尺=7,651元/年、房屋使用費：104年房屋課稅現值*2%*使用面積/課稅面積=12,230,500元*2%*60.85平方公尺/4,705.5平方公尺=3,163元。
				人、學期	48x2	100	9,600	教職員工停車收入。

## 臺北市地方教育發展基金－臺北市內湖區新湖國民小學

## 基金來源－市庫撥款收入明細表

中華民國106年度

單位：新臺幣元

前年度決算數	上年度預算數	科 目		本 年 度 預 算 數				說 明
		編 號	名 稱	單 位	數 量	單 價	金 額	
135,974,258	128,536,439		合計				127,656,633	
135,974,258	128,536,439	462	市庫撥款收入	年	1	127,656,633	127,656,633	較上年度預算數128,536,439元，減少879,806元。市府補助款。

臺北市地方教育發展基金－臺北市內湖區新湖國民小學

40501599-23

基金來源－政府其他撥入收入明細表

中華民國106年度

單位：新臺幣元

前年度決算數	上年度預算數	科 目		本 年 度 預 算 數				說 明
		編 號	名 稱	單 位	數 量	單 價	金 額	
6,827,043			合計				1,165,805	
6,827,043		46Y	政府其他撥入收入	年	1	1,165,805	1,165,805	新增項目
							1,165,805	交通部民用航空局臺北國際航空站補助噪音防制設施電費維護費(新增)。

## 臺北市地方教育發展基金－臺北市內湖區新湖國民小學

## 基金來源－學雜費收入明細表

中華民國106年度

單位：新臺幣元

前年度決算數	上年度預算數	科 目		本 年 度 預 算 數				說 明
		編 號	名 稱	單 位	數 量	單 價	金 額	
2,100,385	1,572,200		合計				1,572,200	
2,100,385	1,572,200	4S1	學雜費收入				1,572,200	較上年度預算數1,572,200元，無增減。
				人、學期	75x2	2,955	443,250	幼兒園雜費收入(全日)。
				人、學期	75x2	7,000	1,050,000	幼兒園學費收入(全日)。
				人、學期	5x2	2,745	27,450	幼兒園雜費收入(半日)。
				人、學期	5x2	5,150	51,500	幼兒園學費收入(半日)。

臺北市地方教育發展基金－臺北市內湖區新湖國民小學

40501599-25

基金來源－雜項收入明細表

中華民國106年度

單位：新臺幣元

前年度決算數	上年度預算數	科 目		本 年 度 預 算 數				說 明
		編 號	名 稱	單 位	數 量	單 價	金 額	
630,334	591,722		合計				400,000	
630,334	591,722	4YY	雜項收入	年	1	400,000	400,000	較上年度預算數591,722元，減少191,722元。其他雜項收入等。

## 臺北市地方教育發展基金－臺北市內湖區新湖國民小學

## 基金用途－國民教育計畫明細表

中華民國106年度

單位：新臺幣元

前年度決算數	上年度預算數	科 目		本年度預算數				說 明
		編 號	名 稱	單位	數量	單價	金額	
101,297,217	93,948,121		合 計				90,936,676	
93,800,096	88,632,018	1	用人費用				84,467,339	
58,137,187	54,480,000	11	正式員額薪資				51,564,000	較上年度預算數54,480,000元，減少2,916,000元。
58,137,187	54,480,000	113	職員薪金	年	1	47,460,000	47,460,000	教職員60人薪金(詳用人費用彙計表)。
				年	1	4,104,000	4,104,000	教職員4人薪金(詳用人費用彙計表)。
1,423,444	514,800	12	聘僱及兼職人員薪資				514,800	較上年度預算數514,800元，無增減。
1,423,444	514,800	124	兼職人員酬金	人、節	9x220	260	514,800	教師代課鐘點費，本校編制教師總人數78人，按9分之1計，編列9人，每人220節，總節數9人*220節=1,980節。
546,448	674,464	13	超時工作報酬				651,264	較上年度預算數674,464元，減少23,200元。
533,088	614,864	131	加班費	年	1	607,464	607,464	不休假出勤加班費。
				人、小時	2x20	185	7,400	開放學校場地管理人員加班費(收支對列)。



臺北市地方教育發展基金－臺北市內湖區新湖國民小學

40501599-27

基金用途－國民教育計畫明細表

中華民國106年度

單位：新臺幣元

前年度決算數	上年度預算數	科 目		本年度預算數				說 明
		編 號	名 稱	單位	數量	單價	金額	
13,360	59,600	133	誤餐費	人次	100	80	36,400	運動會工作人員誤餐費。 教師甄選誤餐費(收支對列)。 總務工作群組研討會參加人員及 工作人員誤餐費。 總務工作群組工作會參加人員及 工作人員誤餐費。
				人次	15	80	1,200	
				人次	160	80	12,800	
				人、次	60x3	80	14,400	
12,041,165	11,654,000	15	獎金				10,966,500	較上年度預算數11,654,000元， 減少687,500元。
4,976,380	4,844,000	151	考績獎金	年	1	3,955,000	4,521,000	依考績法規定核發之獎金。
				年	1	566,000	566,000	依考績法規定核發之獎金。
7,064,785	6,810,000	152	年終獎金	年	1	5,932,500	6,445,500	依規定於年節加發之獎金。
				年	1	513,000	513,000	依規定於年節加發之獎金。
13,542,980	13,332,940	16	退休及卹償金				13,010,832	較上年度預算數13,332,940元， 減少322,108元。
13,228,950	12,273,648	161	職員退休及離職金	年	1	4,026,672	12,951,540	提撥退撫基金。
				年	1	336,960	336,960	提撥退撫基金。
				年	1	8,587,908	8,587,908	退休人員月退休金，21人x34,079

## 臺北市地方教育發展基金－臺北市內湖區新湖國民小學

## 基金用途－國民教育計畫明細表

中華民國106年度

單位：新臺幣元

前年度決算數	上年度預算數	科 目		本年度預算數				說 明
		編 號	名 稱	單位	數量	單價	金額	
254,738	1,000,000	162	工員退休及離職金					元x12月=8,587,908元。
59,292	59,292	164	卹償金	年	1	59,292	59,292	教師遺族年撫卹金，1人x59,292元x1年=59,292元。
8,108,872	7,975,814	18	福利費				7,759,943	較上年度預算數7,975,814元，減少215,871元。
5,562,050	4,897,644	181	分擔員工保險費	年	1	4,254,636	4,618,404	分攤公保、勞保、健保費。
				年	1	363,768	363,768	分攤公保、勞保、健保費。
130,000	480,500	183	傷病醫藥費	人	55	3,500	480,500	教職員健康檢查費。
				人	18	16,000	288,000	教職員健康檢查費。
532,988	598,500	187	員工通勤交通費				598,500	
				人、月、段	5x10x2	630	63,000	教師上下班交通費。
				人、月、段	42x10x1	630	264,600	教師上下班交通費。
				人、月、段	15x12x2	630	226,800	教師兼行政人員上下班交通費。
				人、月、段	3x10x2	630	37,800	教師上下班交通費(特殊教育)。
				人、月、段	1x10x1	630	6,300	教師上下班交通費(特殊教育)。
1,883,834	1,999,170	18Y	其他福利費	年	1	240,000	2,062,539	休假旅遊補助費。
							240,000	

臺北市地方教育發展基金－臺北市內湖區新湖國民小學

40501599-29

基金用途－國民教育計畫明細表

中華民國106年度

單位：新臺幣元

前年度決算數	上年度預算數	科 目		本年度預算數				說 明
		編 號	名 稱	單位	數量	單價	金額	
				年	1	143,200	143,200	退休人員子女教育補助費。
				人、年	3x1	6,000	18,000	退休人員三節慰問金。
				年	1	354,250	354,250	喪葬補助(35,425元x5個月x2人)。
				年	1	121,720	121,720	結婚補助(30,430元x2個月x2人)。
				年	1	1,055,649	1,055,649	子女教育補助費。
				年	1	129,720	129,720	生育補助(32,430元x2個月x2人)。
5,061,517	2,861,883	2	服務費用				4,201,667	
1,814,245	1,279,775	21	水電費				2,108,293	較上年度預算數1,279,775元，增加828,518元。
1,644,262	1,112,045	212	工作場所電費				1,881,315	
				年	1	765,805	765,805	電費(新增)。
				年	1	1,091,510	1,091,510	班級電費。
				年	1	24,000	24,000	開放學校場地電費(收支對列)。
169,983	167,730	214	工作場所水費				226,978	
				年	1	220,978	220,978	班級水費。
				年	1	6,000	6,000	開放學校場地水費(收支對列)。
46,500	57,660	23	旅運費				53,010	較上年度預算數57,660元，減少4,650元。

## 臺北市地方教育發展基金－臺北市內湖區新湖國民小學

## 基金用途－國民教育計畫明細表

中華民國106年度

單位：新臺幣元

前年度決算數	上年度預算數	科 目		本年度預算數				說 明
		編 號	名 稱	單 位	數 量	單 價	金 額	
46,500	57,660	231	國內旅費	人、天	8x3	1,550	53,010	校外教學隨隊人員出差旅費。
				年	1	15,810	37,200	
2,000	37,200	24	印刷裝訂與廣告費				18,240	較上年度預算數37,200元，減少18,960元。
2,000	37,200	241	印刷及裝訂費	年	1	1,140	18,240	國小家長教育成長暨志工培訓資料印刷費。
				次	4	4,275	17,100	總務工作群組研討會印製圖說、資料、手冊等費用。
1,937,266	1,027,620	25	修理保養及保固費				1,395,620	較上年度預算數1,027,620元，增加368,000元。
1,108,904	807,500	252	一般房屋修護費	班、年	37x1	21,250	786,250	學校校舍及其他建築物等修理(925,000元x85%)。
758,969	220,120	255	機械及設備修護費	年	1	400,000	609,370	航空噪音防制設施維護費(新增)。
				班、年	37x1	3,750	138,750	各項教學設備及公用用具等保養修護(925,000元x15%)。
				年	1	24,800	24,800	電腦設備維護費124臺x200元(電

臺北市地方教育發展基金－臺北市內湖區新湖國民小學

40501599-31

基金用途－國民教育計畫明細表

中華民國106年度

單位：新臺幣元

前年度決算數	上年度預算數	科 目		本年度預算數				說 明
		編 號	名 稱	單位	數量	單價	金額	
				年	1	45,820	45,820	腦專案計畫)。
69,393		257	什項設備修護費					開放學校場地器材維護費(收支對列)。
602,909	154,428	27	一般服務費				150,104	較上年度預算數154,428元，減少4,324元。
7,788	22,428	276	佣金、匯費、經理費及手續費	人、學期	614x2	18	22,104	委託超商代收學雜費手續費(767人*80%*2學期*18元)。
537,150		27D	計時與計件人員酬金					
57,971	132,000	27F	體育活動費	人、年	60x1	2,000	120,000	文康活動費，本校編列教職員60人，每人編列2,000元。
				人、年	4x1	2,000	8,000	文康活動費，本校編列教職員4人，每人編列2,000元。
658,597	305,200	28	專業服務費				476,400	較上年度預算數305,200元，增加171,200元。
420,497	100,000	285	講課鐘點、稿費、出席審查及查詢費	班、月	2x12	600	14,400	教材編輯費(身心障礙資源班)。
				節	3	1,600	4,800	外聘訓練講授鐘點費(特教班業

## 臺北市地方教育發展基金－臺北市內湖區新湖國民小學

## 基金用途－國民教育計畫明細表

中華民國106年度

單位：新臺幣元

前年度決算數	上年度預算數	科 目		本年度預算數				說 明
		編 號	名 稱	單位	數量	單價	金額	
				節	6	1,600	9,600	務費-身心障礙資源班。
				節	9	1,600	14,400	性別平等教育宣導鐘點費。
				節	12	800	9,600	教師專業成長暨行動研究外聘講座鐘點費。
				節	4	1,600	6,400	教師專業成長暨行動研究內聘講座鐘點費。
				節	3	800	2,400	國小家長教育成長暨志工培訓外聘講座鐘點費。
				節	9	1,600	14,400	國小家長教育成長暨志工培訓內聘講座鐘點費。
				節	6	1,200	7,200	總務工作群組研討會外聘講師鐘點費。
				人次	40	2,000	80,000	總務工作群組研討會外聘與主辦機關有隸屬關係講師鐘點費。
55,500	61,600	287	委託檢驗(定)試驗認證費				66,400	總務工作群組研討會出席費。
				臺、年	4x1	1,200	4,800	飲水機水質檢驗費(新增)。
				年	1	61,600	61,600	建物公共安全檢查簽證及申報費、消防安全檢測費等(普通班級業務費)。
3,800	4,000	289	試務甄選費				2,800	

臺北市地方教育發展基金－臺北市內湖區新湖國民小學

40501599-33

基金用途－國民教育計畫明細表

中華民國106年度

單位：新臺幣元

前年度決算數	上年度預算數	科目		本年度預算數				說明
		編號	名稱	單位	數量	單價	金額	
36,000		28A	電子計算機軟體服務費	年	1	2,800	2,800	教師甄選試務費用(收支對列)。
142,800	139,600	28Y	其他				244,000	
				年	1	8,000	8,000	學童牙齒檢查費(767人)。
				人、月	10x9	400	36,000	工作人員午餐指導費。
				班、人、月	10x1x9	400	36,000	學童午餐指導費(5-6年級)。
				年	1	20,000	20,000	學生輔導指導費。
				班、人、月	10x1x9	100	9,000	學童午餐指導費(1-2年級)。
				班、人、月	10x1x9	300	27,000	學童午餐指導費(3-4年級)。
				班、年	15x1	7,200	108,000	游泳池水電清潔維護費(4-6年級)。
1,406,436	1,305,320	3	材料及用品費				1,032,530	
439,628	400,600	31	使用材料費				245,400	較上年度預算數400,600元，減少155,200元。
439,628	400,600	315	設備零件				245,400	
				張	2	1,700	3,400	辦公椅(總務處，由班級設備費移列)(新增)。
				個	1	4,200	4,200	展示立板(輔導室，由班級設備費移列)(新增)。
				組	1	9,900	9,900	地板滾球組(身心障礙資源班，

## 臺北市地方教育發展基金－臺北市內湖區新湖國民小學

## 基金用途－國民教育計畫明細表

中華民國106年度

單位：新臺幣元

前年度決算數	上年度預算數	科 目		本年度預算數				說 明
		編 號	名 稱	單位	數量	單價	金額	
				臺	1	2,300	2,300	由班級設備費移列)(新增)。
				臺	1	5,000	5,000	裁紙機(輔導室，由班級設備費移列)(新增)。
				臺	1	4,000	4,000	護貝機(輔導室，由班級設備費移列)(新增)。
				臺	1	3,500	3,500	晶鑽爐(身心障礙資源班，由班級設備費移列)(新增)。
				組	2	3,500	7,000	智慧萬用鍋(身心障礙資源班，由班級設備費移列)(新增)。
				組	1	2,800	2,800	積木組(身心障礙資源班，由班級設備費移列)(新增)。
				組	1	2,030	2,030	樂樂棒球組(身心障礙資源班，由班級設備費移列)(新增)。
				組	1	2,770	2,770	競技疊杯(身心障礙資源班，由班級設備費移列)(新增)。
				組	1	9,000	9,000	平衡板(身心障礙資源班，由班級設備費移列)(新增)。
				組	1	9,000	9,000	無線麥克風(總務處，由班級設備費移列)(新增)。
				組	1	9,000	9,000	塑膠脊背板(含收納袋)(學生事務處健康中心，由班級設備費移列)(新增)。



臺北市地方教育發展基金－臺北市內湖區新湖國民小學

40501599-35

基金用途－國民教育計畫明細表

中華民國106年度

單位：新臺幣元

前年度決算數	上年度預算數	科 目		本年度預算數				說 明
		編 號	名 稱	單位	數量	單價	金額	
				臺	1	9,500	9,500	驗鈔機(總務處，由班級設備費移列)(新增)。
				組	10	4,500	45,000	手拉螢幕(教務處，由班級設備費移列)(新增)。
				班、年	20x1	6,300	126,000	電腦設備維護及管理費(3-6年級)(電腦專案計畫)。
966,808	904,720	32	用品消耗				787,130	較上年度預算數904,720元，減少117,590元。
16,521	45,600	321	辦公(事務)用品				27,600	
				班、年	2x1	4,800	9,600	教學用文具用品(特教班業務費-身心障礙資源班)。
				次	4	4,500	18,000	總務工作群組研討會文具紙張、光碟、資料夾等費用。
27,188	36,000	322	報章什誌				16,000	
				班、年	2x1	3,000	6,000	圖書、繪本(特教班教學材料費-身心障礙資源班)。
				年	1	10,000	10,000	圖書(教務處，由班級設備費移列)。
7,110	7,160	328	醫療用品(非醫療院所使用)				6,890	
				年	1	6,890	6,890	健康中心藥品，30班以下基數5,000元；每增1班增列270元；

## 臺北市地方教育發展基金－臺北市內湖區新湖國民小學

## 基金用途－國民教育計畫明細表

中華民國106年度

單位：新臺幣元

前年度決算數	上年度預算數	科 目		本年度預算數				說 明
		編 號	名 稱	單位	數量	單價	金額	
915,989	815,960	32Y	其他				736,640	5,000元+270元x7班=6,890元。
				班、年	30x1	13,820	414,600	普通班級教學材料費。
				學期	2	77,400	154,800	垃圾袋、消毒藥水、衛生清潔用品、衛生紙及教室佈置等費用(普通班級業務費)。
				班、年	2x1	10,820	21,640	教具製作、實驗器材教學參考資料(特教班教學材料費-身心障礙資源班)。
				年	1	62,000	62,000	電腦耗材124臺x500元(電腦專案計畫)。
				年	1	63,000	63,000	運動會所需材料、獎牌、錦旗、場地佈置、邀請函、音響租賃等費用。
				年	1	400	400	性別平等教育宣導活動雜支等。
				年	1	1,000	1,000	教師專業成長暨行動研究參考資料及茶水費等。
				次	4	4,800	19,200	總務工作群組研討會影印、場地佈置、茶包、咖啡包、照片沖洗及雜支等費用。
20,100	25,600	4	租金、償債與利息				25,600	
10,500	16,000	44	交通及運輸設備租金				16,000	較上年度預算數16,000元，無增

臺北市地方教育發展基金－臺北市內湖區新湖國民小學

40501599-37

基金用途－國民教育計畫明細表

中華民國106年度

單位：新臺幣元

前年度決算數	上年度預算數	科 目		本年度預算數				說 明
		編 號	名 稱	單位	數量	單價	金額	
10,500	16,000	442	車租	輛	1	16,000	16,000	減。 總務工作群組外埠參觀車租費。
9,600	9,600	45	什項設備租金				9,600	較上年度預算數9,600元，無增減。
9,600	9,600	451	什項設備租金	月	12	800	9,600	電錶月租費(普通班級業務費)。
701,828	700,000	7	會費、捐助、補助、分攤、 照護、救濟與交流活動費				795,440	
701,828	700,000	74	補貼(償)、獎勵、慰問、 照護與救濟				795,440	較上年度預算數700,000元，增加95,440元。
701,828	700,000	74Y	其他	人、週、次	767x40x1	8	245,440	補助學校午餐使用有機蔬菜或有機米計畫(新增)。
307,240	423,300	9	其他	人、日	55x200	50	550,000	清寒學生餐費補助。
307,240	423,300	91	其他支出				414,100	較上年度預算數423,300元，減少9,200元。
307,240	423,300	91Y	其他	班、年	5x1	5,600	414,100	
							28,000	國小游泳檢測未通過學生暑期游

# 臺北市地方教育發展基金－臺北市內湖區新湖國民小學

## 基金用途－國民教育計畫明細表

中華民國106年度

單位：新臺幣元

前年度決算數	上年度預算數	科 目		本年度預算數				說 明
		編 號	名 稱	單 位	數 量	單 價	金 額	
				年	1	126,000	126,000	泳訓練班報名費。
				人、學期	767x2	100	153,400	執行學生路隊安全導護費及導護 義工保險費(2學期x20週x5日x2 次x63元x5人)。
				人、學期	767x2	50	76,700	學生參加各項比賽等經費(學生 活動費)。
				年	1	30,000	30,000	班級自治費。 課後社團活動費。

臺北市地方教育發展基金－臺北市內湖區新湖國民小學

40501599-39

基金用途－學前教育計畫明細表

中華民國106年度

單位：新臺幣元

前年度決算數	上年度預算數	科 目		本年度預算數				說 明
		編 號	名 稱	單位	數量	單價	金額	
19,877,286	19,960,090		合 計				19,962,534	
18,837,495	19,704,417	1	用人費用				19,658,845	
13,403,327	13,767,180	11	正式員額薪資				13,731,180	較上年度預算數13,767,180元，減少36,000元。
12,938,360	12,651,180	113	職員薪金	年	1	1,416,000	12,651,180	
				年	1	11,213,580	11,213,580	教職員2人薪金(詳用人費用彙計表)。
				人、月	2x12	900	21,600	教職員16人薪金(詳用人費用彙計表)。
464,967	1,116,000	114	工員工資	年	1	1,080,000	1,080,000	教保員教保費。
69,036	152,249	13	超時工作報酬				152,249	工員3人工資(詳用人費用彙計表)。
69,036	152,249	131	加班費	年	1	152,249	152,249	較上年度預算數152,249元，無增減。
2,939,658	2,945,664	15	獎金				2,938,164	不休假出勤加班費。
1,415,830	1,227,465	151	考績獎金	年	1	118,000	1,224,465	較上年度預算數2,945,664元，減少7,500元。
				年	1	118,000	118,000	依考績法規定核發之獎金。

## 臺北市地方教育發展基金－臺北市內湖區新湖國民小學

## 基金用途－學前教育計畫明細表

中華民國106年度

單位：新臺幣元

前年度決算數	上年度預算數	科目		本年度預算數				說明
		編號	名稱	單位	數量	單價	金額	
1,523,828	1,718,199	152	年終獎金	年	1	1,106,465	1,106,465	依考績法規定核發之獎金。
								1,713,699
1,128,545	1,175,472	16	退休及卹償金	年	1	177,000	177,000	依規定於年節加發之獎金。
				年	1	1,536,699	1,536,699	依規定於年節加發之獎金。
1,037,422	1,140,912	161	職員退休及離職金				1,173,312	較上年度預算數1,175,472元，減少2,160元。
91,123	34,560	162	工員退休及離職金	年	1	112,320	112,320	提撥退撫基金。
				年	1	1,028,592	1,028,592	提撥退撫基金。
1,296,929	1,663,852	18	福利費				32,400	提撥勞工退休準備金。
1,180,253	1,286,712	181	分擔員工保險費	年	1	32,400	32,400	提撥勞工退休準備金。
				年	1	1,028,592	1,028,592	提撥退撫基金。
116,676	245,700	187	員工通勤交通費	年	1	124,056	124,056	分攤公保、勞保、健保費。
				年	1	1,158,444	1,158,444	分攤公保、勞保、健保費。
		183	傷病醫藥費				7,740	
				人	3	860	2,580	幼兒園廚工健康檢查費(新增)。
				人	6	860	5,160	幼兒園教保人員健康檢查費。
				人、月、段	2x10x2	630	25,200	教師上下班交通費(特殊教育)。

臺北市地方教育發展基金－臺北市內湖區新湖國民小學

40501599-41

基金用途－學前教育計畫明細表

中華民國106年度

單位：新臺幣元

前年度決算數	上年度預算數	科目		本年度預算數				說明
		編號	名稱	單位	數量	單價	金額	
				人、月、段	5x12x2	630	75,600	教師兼行政人員及技工上下班交通費。
				人、月、段	9x10x2	630	113,400	教師上下班交通費。
				人、月、段	5x10x1	630	31,500	教師上下班交通費。
	128,000	18Y	其他福利費				128,000	
				年	1	128,000	128,000	休假旅遊補助費。
162,150	127,080	2	服務費用				127,116	
11,100		25	修理保養及保固費					
3,300		252	一般房屋修護費					
7,500		255	機械及設備修護費					
300		257	什項設備修護費					
21,123	47,580	27	一般服務費				47,616	較上年度預算數47,580元，增加36元。
1,224	5,580	276	佣金、匯費、經理費及手續費				5,616	
				人、學期	156x2	18	5,616	委託超商代收學雜費手續費(195人*80%*2學期*18元)。
19,899	42,000	27F	體育活動費				42,000	
				人、年	2x1	2,000	4,000	文康活動費，本校編列教職員2人，每人編列2,000元。
				人、年	19x1	2,000	38,000	文康活動費，本校編列教職員16

## 臺北市地方教育發展基金－臺北市內湖區新湖國民小學

## 基金用途－學前教育計畫明細表

中華民國106年度

單位：新臺幣元

前年度決算數	上年度預算數	科 目		本年度預算數				說 明
		編 號	名 稱	單位	數量	單價	金額	
129,927	79,500	28	專業服務費				79,500	人，工員3人合計19人，每人編列2,000元。
67,427	12,000	285	講課鐘點、稿費、出席審查及查詢費				12,000	較上年度預算數79,500元，無增減。
				班、月	1x12	600	7,200	教材編輯費(幼兒特教班)。
				節	3	1,600	4,800	講授鐘點費(幼兒特教班業務費)。
62,500	67,500	28Y	其他				67,500	
				班、人、月	6x2x9	500	54,000	學童午餐指導費。
				班、人、月	1x2x9	500	9,000	教保員午餐指導費。
				人、月	1x9	500	4,500	教保員午餐指導費。
622,827	108,920	3	材料及用品費				60,900	
44,496	50,200	31	使用材料費				16,000	較上年度預算數50,200元，減少34,200元。
44,496	50,200	315	設備零件				16,000	
				組	2	1,500	3,000	小肌肉遊戲訓練組(幼兒園，由潛能班班級設備費移列)(新增)。
				組	2	1,000	2,000	頭頂式平衡訓練器(幼兒園，由潛能班班級設備費移列)(新增)。



臺北市地方教育發展基金－臺北市內湖區新湖國民小學

40501599-43

基金用途－學前教育計畫明細表

中華民國106年度

單位：新臺幣元

前年度決算數	上年度預算數	科 目		本年度預算數				說 明
		編 號	名 稱	單位	數量	單價	金額	
				組	1	4,800	4,800	學習步道(幼兒園，由潛能班班級設備費移列)(新增)。
				組	1	6,200	6,200	益智遊戲組(幼兒園，由潛能班班級設備費移列)(新增)。
578,331	58,720	32	用品消耗				44,900	較上年度預算數58,720元，減少13,820元。
3,531	2,400	321	辦公(事務)用品				2,400	
				班、年	1x1	2,400	2,400	教學用文具用品(幼兒特教班業務費)。
574,800	56,320	32Y	其他				42,500	
				學期	2	20,200	40,400	垃圾袋、消毒藥水、衛生清潔用品、衛生紙及教室佈置等費用(班級業務費)。
				年	1	2,100	2,100	運動會所需材料、場地佈置等費用。
254,814	19,673	7	會費、捐助、補助、分攤、照護、救濟與交流活動費				19,673	
254,814	19,673	74	補貼(償)、獎勵、慰問、照護與救濟				19,673	較上年度預算數19,673元，無增減。
254,814	19,673	74Y	其他				19,673	
				人、月	1x4	2,010	8,040	危機家庭幼生餐點費補助。

# 臺北市地方教育發展基金－臺北市內湖區新湖國民小學

## 基金用途－學前教育計畫明細表

中華民國106年度

單位：新臺幣元

前年度決算數	上年度預算數	科 目		本年度預算數				說 明
		編 號	名 稱	單 位	數 量	單 價	金 額	
		9	其他	人、學期	1x1	11,633	11,633	低收入戶家庭幼生月費補助。
		91	其他支出				96,000	96,000
		91Y	其他				96,000	96,000
				年	1	96,000	96,000	幼兒導護費(新增)。

臺北市地方教育發展基金－臺北市內湖區新湖國民小學

40501599-45

基金用途－一般行政管理計畫明細表

中華民國106年度

單位：新臺幣元

前年度決算數	上年度預算數	科 目		本年度預算數				說 明
		編 號	名 稱	單位	數量	單價	金額	
14,733,367	16,001,269		合 計				16,747,885	
13,693,411	14,888,609	1	用人費用				15,479,725	
9,045,061	9,684,000	11	正式員額薪資				10,176,000	較上年度預算數9,684,000元，增加492,000元。
6,372,121	7,200,000	113	職員薪金	年	1	7,692,000	7,692,000	教職員10人薪金(詳用人費用彙計表)。
1,514,700	1,452,000	114	工員工資	年	1	1,452,000	1,452,000	工員4人工資(詳用人費用彙計表)。
1,158,240	1,032,000	115	警餉	年	1	1,032,000	1,032,000	校警2人薪金(詳用人費用彙計表)。
379,425	430,397	13	超時工作報酬				452,265	較上年度預算數430,397元，增加21,868元。
379,425	430,397	131	加班費	年	1	452,265	452,265	不休假出勤加班費。
2,302,747	2,698,500	15	獎金				2,667,000	較上年度預算數2,698,500元，減少31,500元。
1,200,229	1,488,000	151	考績獎金	年	1	1,395,000	1,395,000	依考績法規定核發之獎金。

## 臺北市地方教育發展基金－臺北市內湖區新湖國民小學

## 基金用途－一般行政管理計畫明細表

中華民國106年度

單位：新臺幣元

前年度決算數	上年度預算數	科 目		本年度預算數				說 明
		編 號	名 稱	單位	數量	單價	金額	
1,102,518	1,210,500	152	年終獎金	年	1	1,272,000	1,272,000	依規定於年節加發之獎金。
687,722	736,344	16	退休及卹償金				783,144	較上年度預算數736,344元，增加46,800元。
602,634	663,744	161	職員退休及離職金	年	1	710,544	710,544	提撥退撫基金。
85,088	72,600	162	工員退休及離職金	年	1	72,600	72,600	提撥勞工退休準備金。
1,278,456	1,339,368	18	福利費				1,401,316	較上年度預算數1,339,368元，增加61,948元。
896,506	933,048	181	分擔員工保險費	年	1	978,996	978,996	分攤公保、勞保、健保費。
157,950	166,320	187	員工通勤交通費	人、月、段	8x12x1	630	60,480	職員技工工友上下班交通費。
				人、月、段	7x12x2	630	105,840	職員技工工友上下班交通費。
224,000	240,000	18Y	其他福利費	年	1	256,000	256,000	休假旅遊補助費。
641,797	658,400	2	服務費用				830,400	
173,877	190,000	27	一般服務費				232,000	較上年度預算數190,000元，增加42,000元。
160,000	160,000	279	外包費				200,000	

臺北市地方教育發展基金－臺北市內湖區新湖國民小學

40501599-47

基金用途－一般行政管理計畫明細表

中華民國106年度

單位：新臺幣元

前年度決算數	上年度預算數	科 目		本年度預算數				說 明
		編 號	名 稱	單位	數量	單價	金額	
13,877	30,000	27F	體育活動費	人、年	5x1	40,000	200,000	消化超額職工(技工、工友)業務外包費。
							32,000	
				人、年	16x1	2,000	32,000	文康活動費，本校編列職員10人，工員4人及校警2人合計16人，每人編列2,000元。
369,520	370,000	28	專業服務費				500,000	較上年度預算數370,000元，增加130,000元。
369,520	370,000	28Y	其他				500,000	
				年	1	500,000	500,000	校園安全機械定點、機動巡邏等保全費用。
98,400	98,400	29	公共關係費				98,400	較上年度預算數98,400元，無增減。
98,400	98,400	291	公共關係費				98,400	
				月	12	8,200	98,400	校長特別費。
397,159	454,260	3	材料及用品費				435,760	
397,159	454,260	32	用品消耗				435,760	較上年度預算數454,260元，減少18,500元。
391,339	439,440	321	辦公(事務)用品				429,760	
				年	1	429,760	429,760	統籌業務費計算如下：普通班30班、附設幼兒園7班，1,290元x15

## 臺北市地方教育發展基金－臺北市內湖區新湖國民小學

## 基金用途－一般行政管理計畫明細表

中華民國106年度

單位：新臺幣元

前年度決算數	上年度預算數	科 目		本年度預算數				說 明
		編 號	名 稱	單 位	數 量	單 價	金 額	
5,820	14,820	325	服裝	雙	2	100	6,000	班x12月=232,200元，810元x15班x12月=145,800元，640元x7班x12月=53,760元，以上合計431,760元，除依實際需求移列會費2,000元外，其餘如列數。
				人、年	2x1	300	200	校警襪子。
				人、套	2x1	1,500	600	校警服裝配備。
				人、雙	2x1	1,100	3,000	校警夏服(成立第26年)。
1,000		7	會費、捐助、補助、分攤、照護、救濟與交流活動費				2,200	校警皮鞋。
							2,000	
1,000		71	會費				2,000	新增項目
1,000		713	職業團體會費				2,000	
				人、年	2x1	1,000	2,000	護理師公會會費(統籌業務費)(新增)。

臺北市地方教育發展基金－臺北市內湖區新湖國民小學

40501599-49

基金用途－建築及設備計畫明細表

中華民國106年度

單位：新臺幣元

前年度決算數	上年度預算數	科 目		本年度預算數				說 明
		編 號	名 稱	單位	數量	單價	金額	
15,911,938	5,977,384		合計				6,096,158	
15,911,938	5,977,384	5	購建固定資產、無形資產及非理財目的之長期投資				6,096,158	
3,734,798	2,659,100	51	購置固定資產				2,254,800	
			專案計畫				1,000,000	
			新興計畫				1,000,000	
			(一) 活動中心新建工程				1,000,000	本工程為106-111年度連續性工程，經費需求為11,396,953元，連同102年度執行先期規劃費700,000元，總委託技術服務費為12,096,953元，本年度編列第1年經費1,000,000元，餘10,396,953元編列於以後年度，各年度資金需求詳如新興計畫分年資金需求表。
		513	擴充改良房屋建築及設備				1,000,000	
				式	1	800,000	800,000	
				式	1	200,000	200,000	
							(12,096,953)	總工程經費明細如下：

## 臺北市地方教育發展基金－臺北市內湖區新湖國民小學

## 基金用途－建築及設備計畫明細表

中華民國106年度

單位：新臺幣元

前年度決算數	上年度預算數	科 目		本年度預算數				說 明
		編 號	名 稱	單位	數量	單價	金額	
							12,096,953	一、委託技術服務費
				式	1	700,000	700,000	先期規劃費
				式	1	11,396,953	11,396,953	規劃設計監造費
3,734,798	2,659,100		一般建築及設備計畫				1,254,800	
650,000			活動中心暨溫水游泳池新建工程					
650,000		513	擴充改良房屋建築及設備					
			e化學習試辦計畫				140,000	
		514	購置機械及設備				140,000	
			班級設備	臺	14	10,000	140,000	新購e化學習試辦計畫平板電腦(電腦專案計畫)。
		514	購置機械及設備				301,000	
							127,500	
				臺	1	42,000	42,000	新購單槍投影機(XGA, 4000流明以上, HDMI端子支援)(總務



臺北市地方教育發展基金－臺北市內湖區新湖國民小學

40501599-51

基金用途－建築及設備計畫明細表

中華民國106年度

單位：新臺幣元

前年度決算數	上年度預算數	科 目		本年度預算數				說 明	
		編 號	名 稱	單位	數量	單價	金額		
		516	購置什項設備	臺	1	22,500	22,500	處)。	
				臺	1	12,000	12,000	新購多角度紫外線殺菌燈(學生事務處)。	
				臺	1	32,000	32,000	新購類單眼數位相機(輔導室)。	
								新購數位攝影機(1080P以上、30倍光學變焦、光學防手震)(教務處)。	
				臺	1	19,000	19,000	新購類單眼數位相機(教務處)。	
							173,500		
						臺	1	18,000	18,000
		514	學校設備 購置機械及設備	支	3	32,000	96,000	新購小喇叭(降B調3鍵)(學生事務處)。	
				座	1	19,500	19,500	新購檔案櫃(會計室)。	
				幕	1	40,000	40,000	新購電動投影布幕(200吋)(總務處)。	
								123,000	
				臺	6	20,500	123,000	汰舊換新單槍投影機。	
			資訊設備				542,000		

## 臺北市地方教育發展基金－臺北市內湖區新湖國民小學

## 基金用途－建築及設備計畫明細表

中華民國106年度

單位：新臺幣元

前年度決算數	上年度預算數	科 目		本年度預算數				說 明
		編 號	名 稱	單位	數量	單價	金額	
		514	購置機械及設備	年	1	124,000	124,000	汰舊換新網路及資訊周邊設備 124臺*1,000元(電腦專案計畫)。
				臺	19	22,000	418,000	
			幼兒園設備				148,800	
		514	購置機械及設備	臺	1	12,500	12,500	新購類單眼數位相機(幼兒園)。
		516	購置什項設備	臺	1	45,000	45,000	新購一對一分離式冷氣機 7.1KW(含安裝費)(幼兒園)。
				式	1	91,300	91,300	新購音樂教室樂器櫃(幼兒園)。
3,084,798	2,659,100		校園設備					
1,340,140	2,458,500	514	購置機械及設備					
526,708		515	購置交通及運輸設備					
1,217,950	200,600	516	購置什項設備					

臺北市地方教育發展基金－臺北市內湖區新湖國民小學

40501599-53

基金用途－建築及設備計畫明細表

中華民國106年度

單位：新臺幣元

前年度決算數	上年度預算數	科 目		本年度預算數				說 明
		編 號	名 稱	單位	數量	單價	金額	
	36,000	52	購置無形資產				36,000	
	36,000		一般建築及設備計畫				36,000	
	36,000		資訊設備				36,000	
	36,000	521	購置電腦軟體				36,000	
				年	1	36,000	36,000	電腦教學軟體費(電腦專案計畫)。
12,177,140	3,282,284	58	遞延支出(臺北市地方教育發展基金及臺北市臺北都會區捷運固定資產重置基金專用)				3,805,358	
			一般建築及設備計畫				3,805,358	
			校園圍牆整修工程(第1期)				3,805,358	
		582	其他遞延支出				3,805,358	
							3,523,480	一、施工費
				平方公尺	260	600	156,000	圍牆內植栽區整理。
				組	45	3,000	135,000	圍牆燈飾照明(含配線)。

## 臺北市地方教育發展基金－臺北市內湖區新湖國民小學

## 基金用途－建築及設備計畫明細表

中華民國106年度

單位：新臺幣元

前年度決算數	上年度預算數	科 目		本年度預算數				說 明
		編 號	名 稱	單位	數量	單價	金額	
				公尺	260	2,000	520,000	施工圍籬。
				平方公尺	108	460	49,680	施工架及防止墜落物設施。
				公尺	4	30,000	120,000	西側校園出入口電動門更新。
				公尺	260	9,780	2,542,800	校園操場周邊圍牆(欄杆式)。
				式	1	211,409	211,409	二、委託技術服務費(總包價法)。
				式	1	70,469	70,469	三、工程管理費(按施工費2%提列)。
12,177,140	3,282,284		校園整修工程					
9,515,029	3,282,284	581	遞延修繕房屋建築支出					
2,662,111		582	其他遞延支出					

# 参 考 表

臺北市地方教育發展基金－臺北市內湖區新湖國民小學

40501599-55

預計平衡表

中華民國106年12月31日

單位：新臺幣元

104年(前年)12月31日		科 目		106年12月31日		105年(上年)12月31日				比較 增減(-)
決 算 數		編 號	名 稱	預 計 數		預 計 數	調 整 數(±)	調 整 後 預 計 數		
金 額	%			金 額	%			金 額	%	
4,259,203,788	100.00		資產合計	4,251,305,299	100.00	3,910,453,169	343,684,111	4,254,137,280	100.00	-2,831,981
4,259,203,788	100.00	1	資產	4,251,305,299	100.00	3,910,453,169	343,684,111	4,254,137,280	100.00	-2,831,981
18,652,214	0.44	11	流動資產	10,753,725	0.26	12,633,296	952,410	13,585,706	0.32	-2,831,981
18,138,786	0.43	111	現金	10,240,297	0.24	12,133,296	938,982	13,072,278	0.31	-2,831,981
18,138,786	0.43	1112	銀行存款	10,240,297	0.24	12,133,296	938,982	13,072,278	0.31	-2,831,981
13,428	0.00	113	應收款項	13,428	0.01		13,428	13,428	0.00	
13,428	0.00	113Y	其他應收款	13,428	0.01		13,428	13,428	0.00	
500,000	0.01	115	預付款項	500,000	0.01	500,000		500,000	0.01	
500,000	0.01	1154	預付費用	500,000	0.01	500,000		500,000	0.01	
5,229,574	0.12	12	投資、長期應收款項、貸墊款及準備金	5,229,574	0.12	5,717,870	-488,296	5,229,574	0.12	
5,229,574	0.12	124	準備金	5,229,574	0.12	5,717,870	-488,296	5,229,574	0.12	
1,418,929	0.03	1241	退休及離職準備金	1,418,929	0.03	1,294,186	124,743	1,418,929	0.03	
3,810,645	0.09	124Y	其他準備金	3,810,645	0.09	4,423,684	-613,039	3,810,645	0.09	
4,235,322,000	99.44	13	其他資產	4,235,322,000	99.62	3,892,102,003	343,219,997	4,235,322,000	99.56	
4,235,322,000	99.44	131	什項資產	4,235,322,000	99.62	3,892,102,003	343,219,997	4,235,322,000	99.56	
64,607	0.00	1315	暫付及待結轉帳項	64,607	0.00		64,607	64,607	0.00	
4,235,257,393	99.44	1316	代管資產	4,235,257,393	99.62	3,892,102,003	343,155,390	4,235,257,393	99.56	
4,259,203,788	100.00		負債及基金餘額合計	4,251,305,299	100.00	3,910,453,169	343,684,111	4,254,137,280	100.00	-2,831,981
4,243,417,584	99.63	2	負債	4,243,417,584	99.81	3,900,456,759	342,960,825	4,243,417,584	99.75	
4,732,951	0.11	21	流動負債	4,732,951	0.11	6,278,057	-1,545,106	4,732,951	0.11	
4,732,951	0.11	212	應付款項	4,732,951	0.11	6,277,224	-1,544,273	4,732,951	0.11	
4,686,729	0.11	2123	應付代收款	4,686,729	0.11	6,062,965	-1,376,236	4,686,729	0.11	
46,222	0.00	2125	應付費用	46,222	0.00	214,259	-168,037	46,222	0.00	
		213	預收款項			833	-833			

## 臺北市地方教育發展基金－臺北市內湖區新湖國民小學

## 預計平衡表

中華民國106年12月31日

單位：新臺幣元

104年(前年)12月31日		科 目		106年12月31日		105年(上年)12月31日				比較 增減(-)
決 算 數		編 號	名 稱	預 計 數		預 計 數	調 整 數(±)	調 整 後 預 計 數		
金 額	%			金 額	%			金 額	%	
		2133	預收收入			833	-833			
4,238,684,633	99.52	22	其他負債	4,238,684,633	99.70	3,894,178,702	344,505,931	4,238,684,633	99.64	
4,238,684,633	99.52	221	什項負債	4,238,684,633	99.70	3,894,178,702	344,505,931	4,238,684,633	99.64	
1,131,563	0.03	2211	存入保證金	1,131,563	0.03	782,513	349,050	1,131,563	0.03	
1,418,929	0.03	2213	應付退休及離職金	1,418,929	0.03	1,294,186	124,743	1,418,929	0.03	
4,235,257,393	99.44	2214	應付代管資產	4,235,257,393	99.62	3,892,102,003	343,155,390	4,235,257,393	99.56	
876,748	0.02	2215	暫收及待結轉帳項	876,748	0.02		876,748	876,748	0.02	
15,786,204	0.37	3	基金餘額	7,887,715	0.19	9,996,410	723,286	10,719,696	0.25	-2,831,981
15,786,204	0.37	31	基金餘額	7,887,715	0.19	9,996,410	723,286	10,719,696	0.25	-2,831,981
15,786,204	0.37	311	基金餘額	7,887,715	0.19	9,996,410	723,286	10,719,696	0.25	-2,831,981
15,786,204	0.37	3111	累積餘額	7,887,715	0.19	9,996,410	723,286	10,719,696	0.25	-2,831,981

註：1.信託代理與保證資產(負債)前年度決算數0元，上年度調整後預計數0元，本年度預計數0元。2.或有資產(負債)0元。3.本基金自93年度起，本固定項目分開原則，將屬長期固定帳項，包括固定資產57,559,393元、無形資產694,084元及長期債務0元等，另立帳類管理，未納入本表。

臺北市地方教育發展基金－臺北市內湖區新湖國民小學

40501599-57

各項費用彙計表

中華民國106年度

單位：新臺幣元

前年度 決算數	上年度 預算數	計畫別	合計	國民教育計畫	學前教育計畫	一般行政管理計畫	建築及設備計畫
		用途別科目					
151,819,808	135,886,864	合計	133,743,253	90,936,676	19,962,534	16,747,885	6,096,158
126,331,002	123,225,044	用人費用	119,605,909	84,467,339	19,658,845	15,479,725	
80,585,575	77,931,180	正式員額薪資	75,471,180	51,564,000	13,731,180	10,176,000	
77,447,668	74,331,180	職員薪金	71,907,180	51,564,000	12,651,180	7,692,000	
1,979,667	2,568,000	工員工資	2,532,000		1,080,000	1,452,000	
1,158,240	1,032,000	警餉	1,032,000			1,032,000	
1,423,444	514,800	聘僱及兼職人員薪資	514,800	514,800			
1,423,444	514,800	兼職人員酬金	514,800	514,800			
994,909	1,257,110	超時工作報酬	1,255,778	651,264	152,249	452,265	
981,549	1,197,510	加班費	1,219,378	614,864	152,249	452,265	
13,360	59,600	誤餐費	36,400	36,400			
17,283,570	17,298,164	獎金	16,571,664	10,966,500	2,938,164	2,667,000	
7,592,439	7,559,465	考績獎金	7,140,465	4,521,000	1,224,465	1,395,000	
9,691,131	9,738,699	年終獎金	9,431,199	6,445,500	1,713,699	1,272,000	
15,359,247	15,244,756	退休及卹償金	14,967,288	13,010,832	1,173,312	783,144	
14,869,006	14,078,304	職員退休及離職金	14,802,996	12,951,540	1,140,912	710,544	
430,949	1,107,160	工員退休及離職金	105,000		32,400	72,600	
59,292	59,292	卹償金	59,292	59,292			



## 臺北市地方教育發展基金－臺北市內湖區新湖國民小學

## 各項費用彙計表

中華民國106年度

單位：新臺幣元

前年度 決算數	上年度 預算數	計畫別 用途別科目	合計	計畫別			
				國民教育計畫	學前教育計畫	一般行政管理計畫	建築及設備計畫
10,684,257	10,979,034	福利費	10,825,199	7,759,943	1,663,940	1,401,316	
7,638,809	7,117,404	分擔員工保險費	6,879,900	4,618,404	1,282,500	978,996	
130,000	483,940	傷病醫藥費	488,240	480,500	7,740		
807,614	1,010,520	員工通勤交通費	1,010,520	598,500	245,700	166,320	
2,107,834	2,367,170	其他福利費	2,446,539	2,062,539	128,000	256,000	
5,865,464	3,647,363	服務費用	5,159,183	4,201,667	127,116	830,400	
1,814,245	1,279,775	水電費	2,108,293	2,108,293			
1,644,262	1,112,045	工作場所電費	1,881,315	1,881,315			
169,983	167,730	工作場所水費	226,978	226,978			
46,500	57,660	旅運費	53,010	53,010			
46,500	57,660	國內旅費	53,010	53,010			
2,000	37,200	印刷裝訂與廣告費	18,240	18,240			
2,000	37,200	印刷及裝訂費	18,240	18,240			
1,948,366	1,027,620	修理保養及保固費	1,395,620	1,395,620			
1,112,204	807,500	一般房屋修護費	786,250	786,250			
766,469	220,120	機械及設備修護費	609,370	609,370			
69,693		什項設備修護費					
797,909	392,008	一般服務費	429,720	150,104	47,616	232,000	

臺北市地方教育發展基金－臺北市內湖區新湖國民小學

40501599-59

各項費用彙計表

中華民國106年度

單位：新臺幣元

前年度 決算數	上年度 預算數	計畫別 用途別科目	合計	計畫別			
				國民教育計畫	學前教育計畫	一般行政管理計畫	建築及設備計畫
9,012	28,008	佣金、匯費、經理費及手續費	27,720	22,104	5,616		
160,000	160,000	外包費	200,000			200,000	
537,150		計時與計件人員酬金					
91,747	204,000	體育活動費	202,000	128,000	42,000	32,000	
1,158,044	754,700	專業服務費	1,055,900	476,400	79,500	500,000	
487,924	112,000	講課鐘點、稿費、出席審查及查詢費	175,200	163,200	12,000		
55,500	61,600	委託檢驗(定)試驗認證費	66,400	66,400			
3,800	4,000	試務甄選費	2,800	2,800			
36,000		電子計算機軟體服務費					
574,820	577,100	其他	811,500	244,000	67,500	500,000	
98,400	98,400	公共關係費	98,400			98,400	
98,400	98,400	公共關係費	98,400			98,400	
2,426,422	1,868,500	材料及用品費	1,529,190	1,032,530	60,900	435,760	
484,124	450,800	使用材料費	261,400	245,400	16,000		
484,124	450,800	設備零件	261,400	245,400	16,000		
1,942,298	1,417,700	用品消耗	1,267,790	787,130	44,900	435,760	
411,391	487,440	辦公(事務)用品	459,760	27,600	2,400	429,760	
27,188	36,000	報章什誌	16,000	16,000			

## 臺北市地方教育發展基金－臺北市內湖區新湖國民小學

## 各項費用彙計表

中華民國106年度

單位：新臺幣元

前年度 決算數	上年度 預算數	計畫別 用途別科目	合計	計畫別			
				國民教育計畫	學前教育計畫	一般行政管理計畫	建築及設備計畫
5,820	14,820	服裝	6,000			6,000	
7,110	7,160	醫療用品(非醫療院所使用)	6,890	6,890			
1,490,789	872,280	其他	779,140	736,640	42,500		
20,100	25,600	租金、償債與利息	25,600	25,600			
10,500	16,000	交通及運輸設備租金	16,000	16,000			
10,500	16,000	車租	16,000	16,000			
9,600	9,600	什項設備租金	9,600	9,600			
9,600	9,600	什項設備租金	9,600	9,600			
15,911,938	5,977,384	購建固定資產、無形資產及非理財目的之長期投資	6,096,158				6,096,158
3,734,798	2,659,100	購置固定資產	2,254,800				2,254,800
650,000		擴充改良房屋建築及設備	1,000,000				1,000,000
1,340,140	2,458,500	購置機械及設備	945,000				945,000
526,708		購置交通及運輸設備					
1,217,950	200,600	購置什項設備	309,800				309,800
	36,000	購置無形資產	36,000				36,000
	36,000	購置電腦軟體	36,000				36,000
12,177,140	3,282,284	遞延支出(臺北市地方教育發展基金及臺北市臺北都會區捷運固定資產重置基金專	3,805,358				3,805,358

臺北市地方教育發展基金－臺北市內湖區新湖國民小學

40501599-61

各項費用彙計表

中華民國106年度

單位：新臺幣元

前年度 決算數	上年度 預算數	計畫別	合計	國民教育計畫	學前教育計畫	一般行政管理計畫	建築及設備計畫
		用途別科目					
9,515,029	3,282,284	用)					
		遞延修繕房屋建築支出					
2,662,111		其他遞延支出	3,805,358				3,805,358
957,642	719,673	會費、捐助、補助、分攤、照 護、救濟與交流活動費	817,113	795,440	19,673	2,000	
1,000		會費	2,000			2,000	
1,000		職業團體會費	2,000			2,000	
956,642	719,673	補貼(償)、獎勵、慰問、照 護與救濟	815,113	795,440	19,673		
956,642	719,673	其他	815,113	795,440	19,673		
307,240	423,300	其他	510,100	414,100	96,000		
307,240	423,300	其他支出	510,100	414,100	96,000		
307,240	423,300	其他	510,100	414,100	96,000		

# 臺北市地方教育發展基金－臺北市內湖區新湖國民小學

## 員工人數彙計表

中華民國106年度

單位：人

計 畫 及 項 目	本年度預算數	上年度預算數	本年度增減數	增 減 原 因
合計	101	102	-1	
國民教育計畫部分	64	66	-2	
正式職員	64	66	-2	
學前教育計畫部分	21	21		
正式職員	18	18		
正式工員	3	3		
一般行政管理計畫部分	16	15	1	
正式職員	12	11	1	
正式工員	4	4		

註：1.本表不包含臨時工員人數。

2.本表臨時職員係指奉准有案之約聘僱人員。

本 頁 空 白

## 用人費用

中華民國

計畫及項目	合計	正式員額薪資	聘僱及兼職人員薪資	超時工作報酬	津貼	獎金		
						年終獎金	績效獎金	考績獎金
合計	119,605,909	75,471,180	514,800	1,255,778		9,431,199		7,140,465
國民教育計畫	84,467,339	51,564,000	514,800	651,264		6,445,500		4,521,000
職員薪金	51,564,000	51,564,000						
兼職人員酬金	514,800		514,800					
加班費	614,864			614,864				
誤餐費	36,400			36,400				
考績獎金	4,521,000							4,521,000
年終獎金	6,445,500					6,445,500		
職員退休及離職金	12,951,540							
卹償金	59,292							
分擔員工保險費	4,618,404							
傷病醫藥費	480,500							
員工通勤交通費	598,500							
其他福利費	2,062,539							
學前教育計畫	19,658,845	13,731,180		152,249		1,713,699		1,224,465
職員薪金	12,651,180	12,651,180						
工員工資	1,080,000	1,080,000						
加班費	152,249			152,249				

彙計表

106年度

單位：新臺幣元

其他獎金	退休及卹償金		資遣費	福 利 費					提繳費
	退休金	卹償金		分擔保險費	傷病醫藥費	提撥福利金	員工通勤交通費	其他福利費	
	14,907,996	59,292		6,879,900	488,240		1,010,520	2,446,539	
	12,951,540	59,292		4,618,404	480,500		598,500	2,062,539	
	12,951,540	59,292		4,618,404	480,500		598,500	2,062,539	
	1,173,312			1,282,500	7,740		245,700	128,000	



## 用人費用

中華民國

計畫及項目	合計	正式員額薪資	聘僱及兼職 人員薪資	超時工作報酬	津貼	獎金		
						年終獎金	績效獎金	考績獎金
考績獎金	1,224,465							1,224,465
年終獎金	1,713,699					1,713,699		
職員退休及離職金	1,140,912							
工員退休及離職金	32,400							
分擔員工保險費	1,282,500							
傷病醫藥費	7,740							
員工通勤交通費	245,700							
其他福利費	128,000							
一般行政管理計畫	15,479,725	10,176,000		452,265		1,272,000		1,395,000
職員薪金	7,692,000	7,692,000						
工員工資	1,452,000	1,452,000						
警餉	1,032,000	1,032,000						
加班費	452,265			452,265				
考績獎金	1,395,000							1,395,000
年終獎金	1,272,000					1,272,000		
職員退休及離職金	710,544							
工員退休及離職金	72,600							
分擔員工保險費	978,996							

彙計表

106年度

單位：新臺幣元

其他獎金	退休及卹償金		資遣費	福 利 費					提繳費
	退休金	卹償金		分擔保險費	傷病醫藥費	提撥福利金	員工通勤交通費	其他福利費	
	1,140,912								
	32,400			1,282,500	7,740		245,700	128,000	
	783,144			978,996			166,320	256,000	
	710,544								
	72,600			978,996					

## 用人費用

中華民國

計畫及項目	合計	正式員額薪資	聘僱及兼職 人員薪資	超時工作報酬	津貼	獎金		
						年終獎金	績效獎金	考績獎金
員工通勤交通費	166,320							
其他福利費	256,000							

註：本表不包含臨時工員薪津。

臺北市內湖區新湖國民小學

40501599-69

彙計表

106年度

單位：新臺幣元

其他獎金	退休及卹償金		資遣費	福 利 費					提繳費
	退休金	卹償金		分擔保險費	傷病醫藥費	提撥福利金	員工通勤交通費	其他福利費	
							166,320	256,000	

臺北市地方教育發展基金－臺北市內湖區新湖國民小學單位（或計畫）成本分析表

中華民國106年度

單位：新臺幣元

計畫別	單位	單位成本	數量	預算數	說明
合計				133,743,253	
國民教育計畫				90,936,676	
學前教育計畫				19,962,534	
一般行政管理計畫				16,747,885	
建築及設備計畫				6,096,158	

臺北市地方教育發展基金－臺北市內湖區新湖國民小學

40501599-71

5年來主要業務計畫分析表

中華民國106年度

單位：新臺幣元

年 度 及 項 目	單 位	數 量	單位成本或 平均利(費)率	金 額	說 明
(本)年度預算數				110,899,210	
國民教育計畫				90,936,676	
學前教育計畫				19,962,534	
(上)年度預算數				113,908,211	
國民教育計畫				93,948,121	
學前教育計畫				19,960,090	
(前)年度決算數				121,174,503	
國民教育計畫				101,297,217	
學前教育計畫				19,877,286	
(103)年度決算數				118,474,633	
國民教育計畫				100,221,276	
學前教育計畫				18,253,357	
(102)年度決算數				119,611,084	
國民教育計畫				101,694,474	
學前教育計畫				17,916,610	

## 臺北市地方教育發展基金－臺北市內湖區新湖國民小學

## 新興計畫分年資金需求表

中華民國106年度

單位：新臺幣元

計畫、項目及計畫期間	計畫內容	全程計畫總金額	分 年 資 金 需 求 表						備 註
			106年度	107年度	108年度	109年度	110年度	111年度以後	
合計		12,096,953	1,000,000	1,500,000	2,000,000	3,500,000	3,300,000	96,953	
建築及設備計畫		12,096,953	1,000,000	1,500,000	2,000,000	3,500,000	3,300,000	96,953	
專案計畫		12,096,953	1,000,000	1,500,000	2,000,000	3,500,000	3,300,000	96,953	
(一)活動中心 新建工程(委託 技術服務費) (106-111年度)	1.提供學生體育課室內上課及體育團隊室內練習場地，維持教師正常教學品質，保障學生受教權益。 2.本校活動中心完成後，將可提供本校及社區大型室內活動集會空間(約500人)及中小型藝文展演空間(約300人)，提升本校各項活動品質。3.配合社區總體營造並與社教機構合作，預估每年可辦理6場以上藝文展演活動(含社區活動)，推展社區文化在地生活。4.本活動中心規劃將以綠建築節能環保方式興建，提升親師生環保意識。	12,096,953	1,000,000	1,500,000	2,000,000	3,500,000	3,300,000	96,953	1.102年度執行先期規劃費700,000元 2.委託技術服務費及工程管理費。

臺北市地方教育發展基金－臺北市內湖區新湖國民小學

40501599-73

固定項目明細表

中華民國106年度

單位：新臺幣元

項 目	期初餘額	本年度增加	本年度減少	期末餘額	說 明
資產	56,102,677	2,290,800		58,393,477	
土地改良物	4,846,500			4,846,500	
房屋及建築		1,000,000		1,000,000	
機械及設備	28,872,356	945,000		29,817,356	
交通及運輸設備	3,780,495			3,780,495	
什項設備	17,263,629	309,800		17,573,429	
購建中固定資產	681,613			681,613	
電腦軟體	658,084	36,000		694,084	

註：92年度以前已提列折舊1,583,901元(包括機械及設備累計折舊640,436元、交通及運輸設備累計折舊17,104元、什項設備累計折舊926,361元)及已攤銷費用0元，自93年度起，本固定項目分開原則，將屬長期固定帳項另立帳類管理(不再計提折舊及攤銷)。