

中華民國105年度 4-0501599

議會
審定

(自105年1月1日起至105年12月31日止)

臺北市政府教育局主管

臺北市地方教育發展基金－臺北市內湖區新湖國民小學

附屬單位預算之分預算

(特別收入基金)

主辦會計人員 陳榆茜

機關長官 林芳如

臺北市地方教育發展基金－臺北市內湖區新湖國民小學

目 次

中華民國105年度

一、財務摘要	第 1 頁
二、業務計畫及預算概要	第 3 -10 頁
三、主要表	
(一) 基金來源、用途及餘絀預計表	第 11 -12 頁
(二) 現金流量預計表	第 13 頁
四、附屬表	
(一) 基金來源－服務收入明細表	第 15 頁
(二) 基金來源－財產處分收入明細表	第 16 頁
(三) 基金來源－其他財產收入明細表	第 17 頁
(四) 基金來源－市庫撥款收入明細表	第 18 頁
(五) 基金來源－學雜費收入明細表	第 19 頁
(六) 基金來源－雜項收入明細表	第 20 頁
(七) 基金用途－國民教育計畫明細表	第 21 -33 頁
(八) 基金用途－學前教育計畫明細表	第 34 -39 頁
(九) 基金用途－一般行政管理計畫明細表	第 40 -43 頁
(十) 基金用途－建築及設備計畫明細表	第 44 -48 頁
五、參考表	
(一) 預計平衡表	第 49 -50 頁
(二) 各項費用彙計表	第 51 -55 頁
(三) 員工人數彙計表	第 56 頁
(四) 用人費用彙計表	第 58 -63 頁
(五) 單位(或計畫)成本分析表	第 64 頁
(六) 5年來主要業務計畫分析表	第 65 頁

臺北市地方教育發展基金－臺北市內湖區新湖國民小學

目 次

中華民國105年度

(七) 固定項目明細表	第 66 頁
-------------------	--------

臺北市地方教育發展基金－臺北市內湖區新湖國民小學

40501599-1

財務摘要

中華民國105年度

單位：新臺幣元

項 目	本 年 度	上 年 度	比較增減(-)	%
經營成績：				
基金來源	130,820,356	131,744,671	-924,315	-0.70
基金用途	135,886,864	138,685,185	-2,798,321	-2.02
賸餘(短絀－)	-5,066,508	-6,940,514	1,874,006	--
餘絀情形：				
基金餘額	9,996,410	15,062,918	-5,066,508	-33.64
現金流量(註)：				
現金及約當現金之淨增(減－)	-5,066,508	-6,940,514	1,874,006	--

附註：現金流量係採現金及約當現金基礎，包括現金及自投資日起3個月內到期或清償之債權證券。

本 頁 空 白

業 務 計 畫 及 預 算 概 要

臺北市地方教育發展基金－臺北市內湖區新湖國民小學

業務計畫及預算概要

中華民國 105 年度

壹、基金概況

一、設立宗旨及願景：

(一) 本校遵照憲法第 158 及 160 條規定，教育文化應發展民族精神、自治精神，國民道德與健全體格、科學及生活智能，以培養學童七大學習領域及十大基本能力。

(二) 本校自 91 年度起依教育經費編列與管理法第 13 條規定設置「臺北市地方教育發展基金」，以促進教育健全發展，提昇教育經費運用績效。

二、組織概況（另附組織系統圖）：

本校設置校長 1 人，綜理全校校務，下設教務處、學生事務處、總務處、輔導室、會計室、人事室及幼兒園等單位，現編制教師 80 人、行政人員 10 人、教保員 3 人、校警 2 人、技工 4 人、工友 2 人，總計 102 人。

內部分層業務如下：

教務處：秉承校長之命，辦理全校教務事項。

教學組：掌理課程編排、課業考查、學藝競賽、教學研究、教師進修、差假教師調代課及缺補課之查核等事項。

註冊組：掌理註冊、編班、轉學、學籍保管、各項獎助學金補助及成績考查等有關學籍事項。

設備組：掌理教科書編選、教學用具之管理、保管及出版學校刊物等事項。

資訊組：掌理電腦設備及區域網路之管理、保管等事項。

學生事務處：秉承校長之命，辦理全校學生事務事項。

訓育組：掌理訓育計畫之擬定及辦理各類訓育等活動。

體育組：掌理學生體育活動、體格鍛鍊等事項。

生教組：掌理學生日常生活常規，辦理交通導護各項事項。

衛生組：掌理健康檢查，個人及環境衛生檢查、保健等事項。

總務處：秉承校長之命，辦理全校總務事項。

事務組：掌理校舍、校具、財產、物品採購保管、工程發包、監工及驗收。

文書組：掌理文件收發登錄、撰擬繕校、典守學校印信、檔案保管、整理各項會議紀錄及校史等事項。

出納組：掌理現金、零用金、票據、契約之保管等收支事項，辦理員工薪津發放及各項扣繳單據證明等。

臺北市地方教育發展基金－臺北市內湖區新湖國民小學

業務計畫及預算概要

中華民國 105 年度

輔導室：秉承校長之命，辦理全校學生學習輔導、生活輔導、生涯輔導等事項。

輔導組：掌理學生個案建立、學習輔導、生活輔導、生涯輔導及兩性教育、親職教育等事項。

資料組：辦理輔導資料搜集建檔、組訓愛心家長、實施測驗、社區人力整合、出版親職刊物等事項。

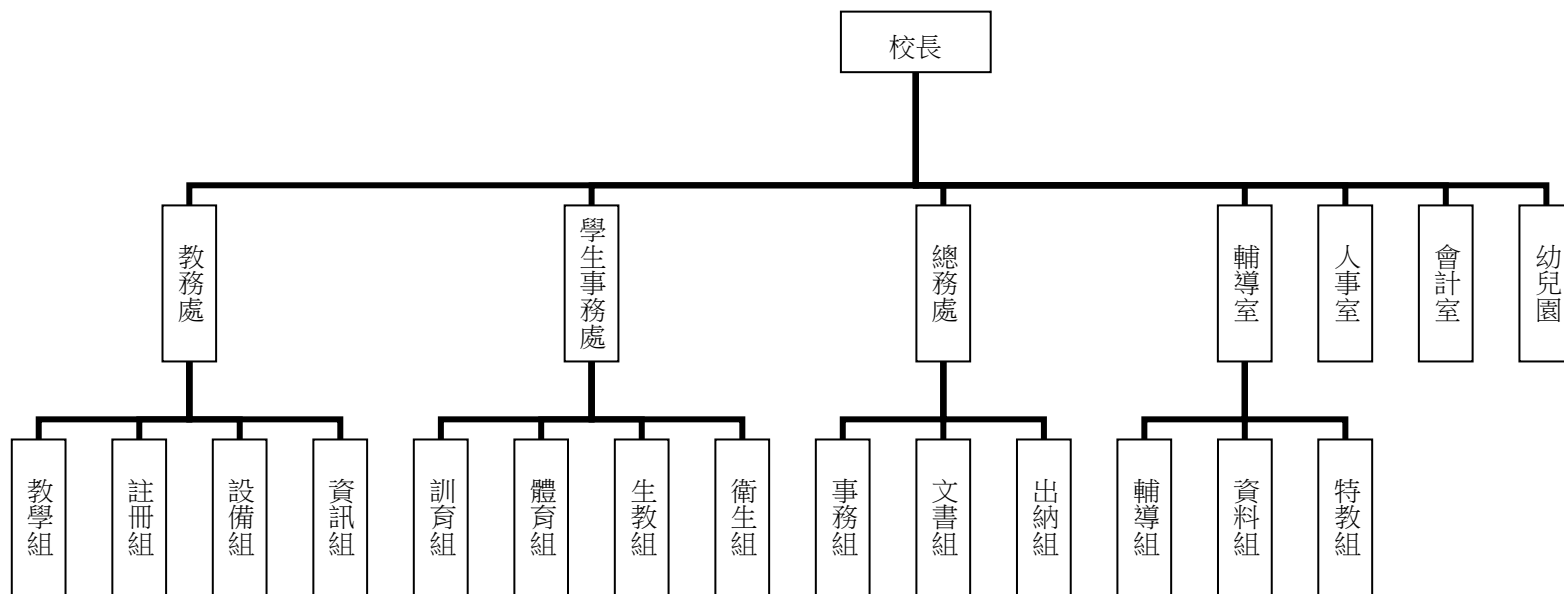
特教組：擬訂特殊教育計畫章則、親師輔導諮詢、特教班甄選鑑別、實施各項診斷測驗、特教兒童追蹤輔導等事項。

會計室：秉承上級主計機關之監督與指導，並受校長之指揮，依法辦理歲計、會計、統計等事項。

人事室：秉承上級人事機關之監督與指導，並受校長之指揮，依法辦理人事管理查核等事項。

幼兒園：秉承校長之命，綜理園務、規劃幼兒教學、保育、環境與各項措施。

三、組織系統圖：



四、基金歸類及屬性：本校地方教育發展基金依據教育經費編列與管理法第 13 條規定設置，本基金為預算法第 4 條第 1 項第 2 款第 5 目所定之特別收入基金，

臺北市地方教育發展基金－臺北市內湖區新湖國民小學

業務計畫及預算概要

中華民國 105 年度

以本府教育局為管理機關。

貳、業務範圍及經營趨勢

一、業務範圍：

- (一) 據教育基本法培養學生健全人格，民主素養，法治觀念，人文涵養，強健體魄及思考判斷與創造能力。
- (二) 據特殊教育法、特殊教育法施行細則及相關規定，設立身心障礙資源班，因材施教，以達適才適性發展之教育目標。

二、最近 5 年經營趨勢：

基金來源、用途及餘絀

單位：新臺幣元

來源 用途 餘絀	年度	101 年度決算 金 額	102 年度決算 金 額	103 年度決算 金 額	104 年度預算 金 額	本年度預算 金 額
來源部分		144,049,216	144,220,774	141,162,317	131,744,671	130,820,356
用途部分		139,783,457	141,279,982	136,193,992	138,685,185	135,886,864
餘絀部分		4,265,759	2,940,792	4,968,325	-6,940,514	-5,066,508

參、業務計畫

一、業務計畫及目標：

本年度業務計畫重點與預算配合情形及預期績效，詳列如下：

- (一) 國民教育計畫：本年度預算編列 93,948,121 元，預定 33 班，學生人數 800 人，新購教具、樂器及圖書等各科教學設備，革新教學方法，充實各科教材，提高教學效能；並辦理教師甄選及指定活動等項目，藉由辦理各項活動，以鍛鍊學童強健的身體，增進學童各項生活智慧。
- (二) 學前教育計畫：本年度預算編列 19,960,090 元，預定招收 8 班，學生人數 194 人，新購教具及圖書等設備，充實教材，提高教學效能；並辦理指定活動等項目。

臺北市地方教育發展基金－臺北市內湖區新湖國民小學

業務計畫及預算概要

中華民國 105 年度

(三) 一般行政管理計畫：本年度預算編列 16,001,269 元，係配合校務推動行政處室支援工作，進而增進校務運作。

(四) 建築及設備計畫：本年度預算編列 5,977,384 元，係辦理校門前庭及穿堂整修工程，以改善教學環境及汰換、充實教學及電腦設備等，俾增進教學效能。

二、執行政府重要政策：

(一) 開啟多元智慧：尊重每個學生獨特的個性，以多元智慧的觀點協助他找到生命的亮點，肯定天生我才必有用，能知於學，樂於學。

(二) 培養生活能力：因應新世紀知識社會的到來，培養學生帶得走的能力，諸如人際溝通能力、資訊能力、終身學習能力、生涯規畫能力、問題解決能力等。

(三) 蘊育人文情懷：在溫馨開放的校園文化中，孕育人文情懷，學會尊重、包容；建構生命的價值、完成人性的開展。

(四) 建置溫馨民主的校園文化：

- 1.以參與式管理、落實行政、教師會、家長會三者的良性互動。
- 2.以學生第一，教學優先的觀念提昇行政服務效率。
- 3.放下威權心態，開啟校園民主之風氣。

(五) 推動適性教學：

- 1.運用小班優勢，採多元化、活潑化的教學及評量。
- 2.運用校內外資源，加強多元學習能力。
- 3.關懷相對弱勢學生之教學及輔導。
- 4.發展資訊教育，充實學生電腦運用之知能，並提昇教師運用電腦教學之能力。

(六) 辦理發展性的訓輔活動：

- 1.辦理各項活動、競賽及展演。
- 2.推動校內外學習服務。
- 3.發展績優社團及校隊，如田徑隊、扯鈴隊、樂樂棒球隊、籃球隊、管樂團、溜冰隊、合唱團等。
- 4.加強新興領域教育的辦理，並融入各科教學以收成效。

臺北市地方教育發展基金－臺北市內湖區新湖國民小學

業務計畫及預算概要

中華民國 105 年度

肆、預算概要

一、基金來源及用途之預計：

(一) 本年度基金來源：服務收入 6,000 元，財產處分收入 11,768 元，其他財產收入 102,227 元，市庫撥款收入 128,536,439 元，學雜費收入 1,572,200 元，雜項收入 591,722 元，基金來源合計 130,820,356 元。

(二) 本年度基金用途：國民教育計畫 93,948,121 元，學前教育計畫 19,960,090 元，一般行政管理計畫 16,001,269 元，建築及設備計畫 5,977,384 元，基金用途合計 135,886,864 元。

二、基金餘絀之預計：本年度短絀 5,066,508 元。

三、現金流量之預計：本年度業務活動淨現金流出 5,066,508 元。

四、補辦預算事項：詳補辦預算明細表。

購置固定資產 339,570 元

(一) 103 年度教育部補助購置互動式電子白板等科技學習輔具 55,670 元。

(二) 104 年度教育局學校設施改善準備，補助地下綜合教室整修工程購置設備 283,900 元。

伍、其他重要說明

一、本年度預算與上年度預算各項目增減之原因：

(一) 員工人數增減之分析：本年度校長 1 人、教師 80 人、行政人員 9 人、教保員 3 人、校警 2 人、技工 4 人、工友 3 人，總計 102 人；較上年度減列教師 2 人、減列護理師 1 人及人事書記 1 人。

(二) 基金來源、用途及餘絀各科目增減原因之分析：

1. 服務收入本年度預算數 6,000 元，較上年度預算數 6,000 元，無增減。

2. 財產處分收入本年度預算數 11,768 元，較上年度預算數 32,539 元，核實減列 20,771 元。

3. 其他財產收入本年度預算數 102,227 元，較上年度預算數 101,139 元，核實增列 1,088 元。

4. 市庫撥款收入本年度預算數 128,536,439 元，較上年度預算數 129,767,219 元，核實減列 1,230,780 元。

5. 學雜費收入本年度預算數 1,572,200 元，較上年度預算數 1,572,200 元，無增減。

6. 雜項收入本年度預算數 591,722 元，較上年度預算數 265,574 元，核實增列 326,148 元。

臺北市地方教育發展基金－臺北市內湖區新湖國民小學

業務計畫及預算概要

中華民國 105 年度

7.用人費用本年度預算數 123,225,044 元，較上年度預算數 122,910,469 元，係因業務需要核實增列 314,575 元。

8.服務費用本年度預算數 3,647,363 元，較上年度預算數 3,559,951 元，係因業務需要核實增列 87,412 元。

9.材料及用品費本年度預算數 1,868,500 元，較上年度預算數 1,866,926 元，係因業務需要核實增列 1,574 元。

10.租金、償債與利息本年度預算數 25,600 元，較上年度預算數 0 元，係因業務需要核實增列 25,600 元。

11.購建固定資產、無形資產及非理財目的之長期投資本年度預算數 5,977,384 元，較上年度預算數 8,757,351 元，係因業務需要核實減列 2,779,967 元。

12.會費、捐助、補助、分攤、照護、救濟與交流活動費本年度預算數 719,673 元，較上年度預算數 1,166,488 元，係因業務需要核實減列 446,815 元。

13.其他本年度預算數 423,300 元，較上年度預算數 424,000 元，係因業務需要核實減列 700 元。

二、104 學年度第 2 學期核定普通班 31 班、身心障礙資源班 2 班及幼兒園 8 班，共 41 班，預定招收學生人數 994 人，105 學年度第 1 學期預估普通班 30 班、身心障礙資源班 2 班及幼兒園 8 班，共計 40 班，預定招收學生人數 994 人。

三、其他有關說明：無。

臺北市地方教育發展基金－臺北市內湖區新湖國民小學

40501599-9

補辦預算明細表

中華民國105年度

單位：新臺幣元

先行辦理 年 度	業務計畫 及用途別	項 目 名 稱	單 位	數 量	單 價	金 額	說 明
103	建築及設備計畫	合計				339,570	
		購置固定資產				339,570	
						55,670	
		購置固定資產				55,670	103.10.28府教工字第10341760000號
		購置機械及設備				55,670	
104	建築及設備計畫	電子白板	臺	1	14,175	14,175	教育部補助103年度購置互動式電子白板等科技學習輔具經費。
		短焦投影機	臺	1	18,500	18,500	教育部補助103年度購置互動式電子白板等科技學習輔具經費。
		筆記型電腦	臺	1	22,995	22,995	教育部補助103年度購置互動式電子白板等科技學習輔具經費。
						283,900	104.4.24府教工字第10434324800號
		購置固定資產				283,900	
	購置機械及設備					39,300	
		19吋觸控電腦	臺	1	18,800	18,800	教育局學校設施改善準備，補助地下綜合教室整修工程計畫，內屬設備部分移列固定資產。
		16迴路電源時序控制器	臺	1	20,500	20,500	教育局學校設施改善準備，補助地下綜合教室整修工程計畫，內屬設備部分移列固定資產。

臺北市地方教育發展基金－臺北市內湖區新湖國民小學

補辦預算明細表

中華民國105年度

單位：新臺幣元

先行辦理 年 度	業務計畫 及用途別	項 目 名 稱	單 位	數 量	單 價	金 額	說 明
	購置交通及運輸設備					244,600	
		300W*2功率擴大機	臺	1	16,800	16,800	教育局學校設施改善準備，補助地下綜合教室整修工程計畫，內屬設備部分移列固定資產。
		環境控制主機	臺	1	62,200	62,200	教育局學校設施改善準備，補助地下綜合教室整修工程計畫，內屬設備部分移列固定資產。
		24軌混音機	臺	1	32,800	32,800	教育局學校設施改善準備，補助地下綜合教室整修工程計畫，內屬設備部分移列固定資產。
		數位音場處理機	臺	1	78,000	78,000	教育局學校設施改善準備，補助地下綜合教室整修工程計畫，內屬設備部分移列固定資產。
		AV影音矩陣選擇器	臺	1	16,000	16,000	教育局學校設施改善準備，補助地下綜合教室整修工程計畫，內屬設備部分移列固定資產。
		8迴路電源控制器	臺	1	17,800	17,800	教育局學校設施改善準備，補助地下綜合教室整修工程計畫，內屬設備部分移列固定資產。
		舞臺監聽喇叭	臺	2	10,500	21,000	教育局學校設施改善準備，補助地下綜合教室整修工程計畫，內屬設備部分移列固定資產。

備註：各管理機關(構)依預算法第 8 8 條規定補辦預算，應確係不及編入年度預算，且因經營環境發生重大變遷或正常業務(含執行中央補助款項目)之確實需要，並經主管機關核轉本府核准先行辦理者；不具急迫性之事項，仍應儘可能納入預算辦理。

主 要 表

臺北市地方教育發展基金－臺北市內湖區新湖國民小學

40501599-11

基金來源、用途及餘絀預計表

中華民國105年度

單位：新臺幣元

前年度決算數	科 目		本年度預算數	上年度預算數	比較增減（－）
	編 號	名 稱			
141,162,317	4	基金來源	130,820,356	131,744,671	-924,315
9,000	43	勞務收入	6,000	6,000	
9,000	431	服務收入	6,000	6,000	
42,552	45	財產收入	113,995	133,678	-19,683
16,690	451	財產處分收入	11,768	32,539	-20,771
25,862	45Y	其他財產收入	102,227	101,139	1,088
138,830,364	46	政府撥入收入	128,536,439	129,767,219	-1,230,780
133,924,565	462	市庫撥款收入	128,536,439	129,767,219	-1,230,780
4,905,799	46Y	政府其他撥入收入			
1,688,679	4S	教學收入	1,572,200	1,572,200	
1,688,679	4S1	學雜費收入	1,572,200	1,572,200	
591,722	4Y	其他收入	591,722	265,574	326,148
591,722	4YY	雜項收入	591,722	265,574	326,148
136,193,992	5	基金用途	135,886,864	138,685,185	-2,798,321
100,221,276	53	國民教育計畫	93,948,121	94,089,651	-141,530
18,253,357	54	學前教育計畫	19,960,090	18,864,578	1,095,512
13,739,120	5L	一般行政管理計畫	16,001,269	16,973,605	-972,336

臺北市地方教育發展基金－臺北市內湖區新湖國民小學

基金來源、用途及餘絀預計表

中華民國105年度

單位：新臺幣元

前年度決算數	科 目		本年度預算數	上年度預算數	比較增減（－）
	編 號	名 稱			
3,980,239	5M	建築及設備計畫	5,977,384	8,757,351	-2,779,967
4,968,325	6	本期賸餘(短絀-)	-5,066,508	-6,940,514	1,874,006
17,035,107	71	期初基金餘額	15,062,918	11,700,913	3,362,005
22,003,432	73	期末基金餘額	9,996,410	4,760,399	5,236,011

臺北市地方教育發展基金－臺北市內湖區新湖國民小學

40501599-13

現金流量預計表

中華民國105年度

單位：新臺幣元

項 目		本年度預算數	說 明
編 號	名 稱		
81	業務活動之現金流量		
811	本期賸餘(短絀－)	-5,066,508	
813	業務活動之淨現金流入(流出－)	-5,066,508	
82	其他活動之現金流量		
82Z	其他活動之淨現金流入(流出－)		
83	現金及約當現金之淨增(淨減－)	-5,066,508	
84	期初現金及約當現金	17,199,804	
85	期末現金及約當現金	12,133,296	

註：本表係採現金及約當現金基礎，包括現金及自投資日起3個月內到期或清償之債權證券。

本 頁 空 白

附 屬 表

臺北市地方教育發展基金－臺北市內湖區新湖國民小學

40501599-15

基金來源－服務收入明細表

中華民國105年度

單位：新臺幣元

前年度決算數	上年度預算數	科 目		本 年 度 預 算 數				說 明
		編 號	名 稱	單 位	數 量	單 價	金 額	
9,000	6,000		合計				6,000	較上年度預算數6,000元，無增減。 教師甄選報名費收入(收支對列)。
9,000	6,000	431	服務收入				6,000	
				人	12	500	6,000	

臺北市地方教育發展基金－臺北市內湖區新湖國民小學

基金來源－財產處分收入明細表

中華民國105年度

單位：新臺幣元

前年度決算數	上年度預算數	科 目		本 年 度 預 算 數				說 明
		編 號	名 稱	單 位	數 量	單 價	金 額	
16,690	32,539		合計				11,768	
16,690	32,539	451	財產處分收入				11,768	較上年度預算數32,539元，減少20,771元。 報廢殘值出售收入。
				年	1	11,768	11,768	

臺北市地方教育發展基金－臺北市內湖區新湖國民小學

40501599-17

基金來源－其他財產收入明細表

中華民國105年度

單位：新臺幣元

前年度決算數	上年度預算數	科 目		本 年 度 預 算 數				說 明
		編 號	名 稱	單 位	數 量	單 價	金 額	
25,862	101,139		合計				102,227	
25,862	101,139	45Y	其他財產收入				102,227	較上年度預算數101,139元，增加1,088元。
				人、學期	50x2	100	10,000	教職員工停車收入。
				年	1	9,007	9,007	員生消費合作社使用費。土地使用費：申報地價*1%*使用面積=50,714元*1%*11.44平方公尺=5,802元/年、房屋使用費：103年房屋課稅現值*2%*使用面積/課稅面積=12,391,500元*2%*60.85平方公尺/4,705.5平方公尺=3,205元。
				年	1	83,220	83,220	場地開放收入(收支對列)。

臺北市地方教育發展基金－臺北市內湖區新湖國民小學

基金來源－市庫撥款收入明細表

中華民國105年度

單位：新臺幣元

前年度決算數	上年度預算數	科 目		本 年 度 預 算 數				說 明
		編 號	名 稱	單 位	數 量	單 價	金 額	
133,924,565	129,767,219		合計				128,536,439	較上年度預算數129,767,219元，減少1,230,780元。 市府補助款。
133,924,565	129,767,219	462	市庫撥款收入	年	1	128,536,439	128,536,439	

臺北市地方教育發展基金－臺北市內湖區新湖國民小學

40501599-19

基金來源－學雜費收入明細表

中華民國105年度

單位：新臺幣元

前年度決算數	上年度預算數	科 目		本 年 度 預 算 數				說 明
		編 號	名 稱	單 位	數 量	單 價	金 額	
1,688,679	1,572,200		合計				1,572,200	
1,688,679	1,572,200	4S1	學雜費收入				1,572,200	較上年度預算數1,572,200元，無增減。
				人、學期	75x2	2,955	443,250	幼兒園雜費收入(全日)。
				人、學期	75x2	7,000	1,050,000	幼兒園學費收入(全日)。
				人、學期	5x2	2,745	27,450	幼兒園雜費收入(半日)。
				人、學期	5x2	5,150	51,500	幼兒園學費收入(半日)。

臺北市地方教育發展基金－臺北市內湖區新湖國民小學

基金來源－雜項收入明細表

中華民國105年度

單位：新臺幣元

前年度決算數	上年度預算數	科 目		本 年 度 預 算 數				說 明
		編 號	名 稱	單 位	數 量	單 價	金 額	
591,722	265,574		合計				591,722	較上年度預算數265,574元，增加326,148元。 其他雜項收入等。
591,722	265,574	4YY	雜項收入				591,722	
				年	1	591,722	591,722	

臺北市地方教育發展基金－臺北市內湖區新湖國民小學

40501599-21

基金用途－國民教育計畫明細表

中華民國105年度

單位：新臺幣元

前年度決算數	上年度預算數	科 目		本年度預算數				說 明
		編 號	名 稱	單位	數量	單價	金額	
100,221,276	94,089,651		合 計				93,948,121	
94,179,014	88,639,090	1	用人費用				88,632,018	
58,459,560	55,056,000	11	正式員額薪資				54,480,000	較上年度預算數55,056,000元，減少576,000元。
58,459,560	55,056,000	113	職員薪金	年	1	50,832,000	50,832,000	教職員62人薪金(詳用人費用彙計表)。
				年	1	3,648,000	3,648,000	教職員4人薪金(詳用人費用彙計表)。
1,516,197	514,800	12	聘僱及兼職人員薪資				514,800	較上年度預算數514,800元，無增減。
1,516,197	514,800	124	兼職人員酬金	人、節	9x220	260	514,800	教師代課鐘點費，本校編制教師總人數80人，按9分之1計，編列9人，每人220節，總節數9人*220節=1,980節。
555,348	626,464	13	超時工作報酬				674,464	較上年度預算數626,464元，增加48,000元。
539,288	614,864	131	加班費	年	1	607,464	607,464	不休假出勤加班費。
				人、小時	2x20	185	7,400	開放學校場地管理人員加班費(收支對列)。

臺北市地方教育發展基金－臺北市內湖區新湖國民小學

基金用途－國民教育計畫明細表

中華民國105年度

單位：新臺幣元

前年度決算數	上年度預算數	科 目		本年度預算數				說 明
		編 號	名 稱	單位	數量	單價	金額	
16,060	11,600	133	誤餐費	人次	100	80	8,000	運動會工作人員誤餐費。
				人次	25	80	2,000	教師甄選誤餐費(收支對列)。
				人、次	90x5	80	36,000	總務工作群組工作會參加人員及 工作人員誤餐費。
				人次	170	80	13,600	總務工作群組研討會參加人員及 工作人員誤餐費。
12,333,103	11,780,000	15	獎金				11,654,000	較上年度預算數11,780,000元， 減少126,000元。
5,110,330	4,898,000	151	考績獎金	年	1	4,236,000	4,236,000	依考績法規定核發之獎金。
				年	1	608,000	608,000	依考績法規定核發之獎金。
7,222,773	6,882,000	152	年終獎金	年	1	6,354,000	6,354,000	依規定於年節加發之獎金。
				年	1	456,000	456,000	依規定於年節加發之獎金。
12,577,932	12,735,036	16	退休及卹償金				13,332,940	較上年度預算數12,735,036元， 增加597,904元。
12,276,637	12,675,744	161	職員退休及離職金	年	1	4,322,448	4,322,448	提撥退撫基金。
				年	1	336,960	336,960	提撥退撫基金。
				年	1	7,614,240	7,614,240	退休人員月退休金，20人x31,726

臺北市地方教育發展基金－臺北市內湖區新湖國民小學

40501599-23

基金用途－國民教育計畫明細表

中華民國105年度

單位：新臺幣元

前年度決算數	上年度預算數	科 目		本年度預算數				說 明
		編 號	名 稱	單位	數量	單價	金額	
242,003		162	工員退休及離職金	年	1	1,000,000	1,000,000	元x12月=7,614,240元。 依規定提撥勞工退休準備金不足之差額(新增)。
59,292	59,292	164	卹償金	年	1	59,292	59,292	教師遺族年撫卹金，1人x59,292元x1年=59,292元。
8,736,874	7,926,790	18	福利費				7,975,814	較上年度預算數7,926,790元，增加49,024元。
5,658,032	4,826,940	181	分擔員工保險費	年	1	4,560,492	4,560,492	分攤公保、勞保、健保費。
				年	1	337,152	337,152	分攤公保、勞保、健保費。
59,500	314,500	183	傷病醫藥費	人	18	16,000	288,000	教職員健康檢查費。
				人	55	3,500	192,500	教職員健康檢查費。
577,216	655,200	187	員工通勤交通費				598,500	
				人、月、段	5x10x2	630	63,000	教師上下班交通費。
				人、月、段	42x10x1	630	264,600	教師上下班交通費。
				人、月、段	15x12x2	630	226,800	教師兼行政人員上下班交通費。
				人、月、段	3x10x2	630	37,800	教師上下班交通費(特殊教育)。
				人、月、段	1x10x1	630	6,300	教師上下班交通費(特殊教育)。

臺北市地方教育發展基金－臺北市內湖區新湖國民小學

基金用途－國民教育計畫明細表

中華民國105年度

單位：新臺幣元

前年度決算數	上年度預算數	科 目		本年度預算數				說 明	
		編 號	名 稱	單位	數量	單價	金額		
2,442,126	2,130,150	18Y	其他福利費	年	1	240,000	1,999,170	240,000	休假旅遊補助費。
				年	1	143,200		143,200	退休人員子女教育補助費。
				人、年	10x1	6,000		60,000	退休人員三節慰問金。
				年	1	1,080,000		1,080,000	子女教育補助費。
				年	1	354,250		354,250	喪葬補助(35,425元x5個月x2人)。
				年	1	121,720		121,720	結婚補助(30,430元x2個月x2人)。
3,392,777	2,801,431	2	服務費用				2,861,883		
1,218,148	1,260,441	21	水電費				1,279,775		較上年度預算數1,260,441元，增加19,334元。
1,052,995	1,104,332	212	工作場所電費	年	1	1,088,045	1,112,045	1,088,045	班級電費。
				年	1	24,000		24,000	開放學校場地電費(收支對列)。
165,153	156,109	214	工作場所水費	年	1	161,730	167,730	161,730	班級水費。
				年	1	6,000		6,000	開放學校場地水費(收支對列)。
	48,050	23	旅運費				57,660		較上年度預算數48,050元，增加9,610元。
	48,050	231	國內旅費				57,660		

臺北市地方教育發展基金－臺北市內湖區新湖國民小學

40501599-25

基金用途－國民教育計畫明細表

中華民國105年度

單位：新臺幣元

前年度決算數	上年度預算數	科 目		本年度預算數				說 明
		編 號	名 稱	單 位	數 量	單 價	金 額	
				人、天	9x3	1,550	41,850	校外教學隨隊人員出差旅費。
				年	1	15,810	15,810	因公市外出差旅費。
11,900	2,000	24	印刷裝訂與廣告費				37,200	較上年度預算數2,000元，增加35,200元。
11,900	2,000	241	印刷及裝訂費	年	1	1,200	1,200	國小家長教育成長暨志工培訓資料印刷費。
				次	6	6,000	36,000	總務工作群組研討會印製圖說、資料、手冊等費用。
947,770	1,053,220	25	修理保養及保固費				1,027,620	較上年度預算數1,053,220元，減少25,600元。
691,271	828,750	252	一般房屋修護費	班、年	38x1	21,250	807,500	學校校舍及其他建築物等修理(950,000元x85%)。
256,499	224,470	255	機械及設備修護費	班、年	38x1	3,750	142,500	各項教學設備及公用用具等保養修護(950,000元x15%)。
				年	1	31,800	31,800	電腦設備維護費159臺x200元(電腦專案計畫)。
				年	1	45,820	45,820	開放學校場地器材維護費(收支對列)。

臺北市地方教育發展基金－臺北市內湖區新湖國民小學

基金用途－國民教育計畫明細表

中華民國105年度

單位：新臺幣元

前年度決算數	上年度預算數	科 目		本年度預算數				說 明
		編 號	名 稱	單位	數量	單價	金額	
643,843	122,920	27	一般服務費				154,428	較上年度預算數122,920元，增加31,508元。
11,520	38,220	276	佣金、匯費、經理費及手續費	人、學期	623x2	18	22,428	委託超商代收學雜費手續費(779人*80%*2學期*18元)。
551,598		27D	計時與計件人員酬金					
80,725	84,700	27F	體育活動費	人、年	62x1	2,000	124,000	文康活動費，本校編列教職員62人，每人編列2,000元。
				人、年	4x1	2,000	8,000	文康活動費，本校編列教職員4人，每人編列2,000元。
571,116	314,800	28	專業服務費				305,200	較上年度預算數314,800元，減少9,600元。
379,116	66,400	285	講課鐘點、稿費、出席審查及查詢費	班、月	2x12	600	14,400	教材編輯費(身心障礙資源班)。
				節	3	1,600	4,800	外聘訓練講授鐘點費(特教班業務費-身心障礙資源班)。
				節	6	1,600	9,600	性別平等教育宣導鐘點費。
				節	9	1,600	14,400	教師專業成長暨行動研究外聘講座鐘點費。

臺北市地方教育發展基金－臺北市內湖區新湖國民小學

40501599-27

基金用途－國民教育計畫明細表

中華民國105年度

單位：新臺幣元

前年度決算數	上年度預算數	科 目		本年度預算數				說 明
		編 號	名 稱	單位	數量	單價	金額	
				節	12	800	9,600	教師專業成長暨行動研究內聘講座鐘點費。
				節	4	1,600	6,400	國小家長教育成長暨志工培訓外聘講座鐘點費。
				節	3	800	2,400	國小家長教育成長暨志工培訓內聘講座鐘點費。
				節	8	1,200	9,600	總務工作群組研討會外聘與主辦機關有隸屬關係講師鐘點費。
				節	18	1,600	28,800	總務工作群組研討會外聘講師鐘點費。
16,500	61,600	287	委託檢驗(定)試驗認證費	年	1	61,600	61,600	建物公共安全檢查簽證及申報費、消防安全檢測費等(普通班級業務費)。
4,200	4,000	289	試務甄選費	年	1	4,000	4,000	教師甄選試務費用(收支對列)。
21,000	36,000	28A	電子計算機軟體服務費					
150,300	146,800	28Y	其他	年	1	8,000	8,000	學童牙齒檢查費(779人)。
				年	1	20,000	20,000	學生輔導指導費。

臺北市地方教育發展基金－臺北市內湖區新湖國民小學

基金用途－國民教育計畫明細表

中華民國105年度

單位：新臺幣元

前年度決算數	上年度預算數	科 目		本年度預算數				說 明
		編 號	名 稱	單位	數量	單價	金額	
				班、人、月	10x1x9	100	9,000	學童午餐指導費(1-2年級)。
				班、人、月	10x1x9	300	27,000	學童午餐指導費(3-4年級)。
				班、人、月	11x1x9	400	39,600	學童午餐指導費(5-6年級)。
				人、月	10x9	400	36,000	工作人員午餐指導費。
1,273,084	1,317,130	3	材料及用品費				1,305,320	
606,553	410,200	31	使用材料費				400,600	較上年度預算數410,200元，減少9,600元。
606,553	410,200	315	設備零件				400,600	
				年	1	79,500	79,500	電腦耗材159臺x500元(電腦專案計畫)。
				組	6	4,500	27,000	手拉螢幕(教務處，由班級設備費移列)。
				臺	5	2,000	10,000	電動板擦機(教務處，由班級設備費移列)(新增)。
				顆	10	300	3,000	躲避球(學生事務處，由班級設備費移列)(新增)。
				組	1	7,000	7,000	感統遊戲組(含觸覺球)(身心障礙資源班，由班級設備費移列)(新增)。
				張	2	2,500	5,000	摺疊桌(身心障礙資源班，由班級設備費移列)(新增)。

臺北市地方教育發展基金－臺北市內湖區新湖國民小學

40501599-29

基金用途－國民教育計畫明細表

中華民國105年度

單位：新臺幣元

前年度決算數	上年度預算數	科 目		本年度預算數				說 明
		編 號	名 稱	單位	數量	單價	金額	
				臺	2	6,500	13,000	地下綜合教室除濕機(總務處，由班級設備費移列)(新增)。
				臺	1	6,500	6,500	警衛室電熱水器(桶式預熱)(總務處，由班級設備費移列)(新增)。
				臺	1	4,000	4,000	護貝機(教務處，由班級設備費移列)(新增)。
				臺	1	9,300	9,300	手持式蛇管探測器(總務處，由班級設備費移列)(新增)。
				支	10	2,000	20,000	簡報筆(教務處，由班級設備費移列)(新增)。
				臺	1	5,000	5,000	血糖機(學生事務處健康中心，由班級設備費移列)(新增)。
				臺	1	4,000	4,000	氧氣組檢測與補充(學生事務處健康中心，由班級設備費移列)(新增)。
				臺	2	6,000	12,000	耳溫機(學生事務處健康中心，由班級設備費移列)(新增)。
				臺	12	4,000	48,000	CD PLAYER(含USB及搖控器)(教務處，由班級設備費移列)(新增)。
				個	10	500	5,000	各類手鼓(教務處，由班級設備費移列)(新增)。

臺北市地方教育發展基金－臺北市內湖區新湖國民小學

基金用途－國民教育計畫明細表

中華民國105年度

單位：新臺幣元

前年度決算數	上年度預算數	科 目		本年度預算數				說 明
		編 號	名 稱	單位	數量	單價	金額	
				式	1	10,000	10,000	樂高積本(身心障礙資源班，由班級設備費移列)(新增)。
				班、年	21x1	6,300	132,300	電腦設備維護及管理費(3-6年級)(電腦專案計畫)。
666,531	906,930	32	用品消耗				904,720	較上年度預算數906,930元，減少2,210元。
28,655	10,400	321	辦公(事務)用品				45,600	
				班、年	2x1	4,800	9,600	教學用文具用品(特教班業務費-身心障礙資源班)。
				次	6	6,000	36,000	總務工作群組研討會文具紙張、光碟、資料夾等費用。
52,032	30,500	322	報章什誌				36,000	
				班、年	2x1	3,000	6,000	圖書、繪本(特教班教學材料費-身心障礙資源班)。
				年	1	30,000	30,000	圖書(教務處，由班級設備費移列)。
13,890	7,430	328	醫療用品(非醫療院所使用)				7,160	
				年	1	7,160	7,160	健康中心藥品，30班以下基數5,000元；每增1班增列270元；5,000元+270元x8班=7,160元。
571,954	858,600	32Y	其他				815,960	

臺北市地方教育發展基金－臺北市內湖區新湖國民小學

40501599-31

基金用途－國民教育計畫明細表

中華民國105年度

單位：新臺幣元

前年度決算數	上年度預算數	科 目		本年度預算數				說 明
		編 號	名 稱	單位	數量	單價	金額	
				學期	2	81,000	162,000	垃圾袋、消毒藥水、衛生清潔用品、衛生紙及教室佈置等費用(普通班級業務費)。
				班、年	31x1	13,820	428,420	普通班級教學材料費。
				班、年	2x1	10,820	21,640	教具製作、實驗器材教學參考資料(特教班教學材料費-身心障礙資源班)。
				班、年	16x1	7,200	115,200	游泳池水電清潔維護費(4-6年級)。
				年	1	63,300	63,300	運動會所需材料、獎牌、錦旗、場地佈置、邀請函、音響租賃等費用。
				年	1	400	400	性別平等教育宣導活動雜支等。
				年	1	1,000	1,000	教師專業成長暨行動研究參考資料及茶水費等。
				次	6	4,000	24,000	總務工作群組研討會影印、場地佈置、茶包、咖啡包、照片沖洗及雜支等費用。
17,072		4	租金、償債與利息				25,600	
7,472		44	交通及運輸設備租金				16,000	新增項目
7,472		442	車租				16,000	

臺北市地方教育發展基金－臺北市內湖區新湖國民小學

基金用途－國民教育計畫明細表

中華民國105年度

單位：新臺幣元

前年度決算數	上年度預算數	科 目		本年度預算數				說 明
		編 號	名 稱	單位	數量	單價	金額	
				輛	1	16,000	16,000	總務工作群組外埠參觀車租費。
9,600		45	什項設備租金				9,600	新增項目
9,600		451	什項設備租金				9,600	
				月	12	800	9,600	電錶月租費(普通班級業務費)(新增)。
1,084,221	908,000	7	會費、捐助、補助、分攤、 照護、救濟與交流活動費				700,000	
1,084,221	908,000	74	補貼(償)、獎勵、慰問、 照護與救濟				700,000	較上年度預算數908,000元，減少208,000元。
1,084,221	908,000	74Y	其他				700,000	
				人、日	70x200	50	700,000	清寒學生餐費補助。
275,108	424,000	9	其他				423,300	
275,108	424,000	91	其他支出				423,300	較上年度預算數424,000元，減少700元。
275,108	424,000	91Y	其他				423,300	
				年	1	30,000	30,000	課後社團活動費。
				年	1	126,000	126,000	執行學生路隊安全導護費及導護 義工保險費(2學期x20週x5日x2 次x63元x5人)。
				人、學期	779x2	50	77,900	班級自治費。

臺北市地方教育發展基金－臺北市內湖區新湖國民小學

40501599-33

基金用途－國民教育計畫明細表

中華民國105年度

單位：新臺幣元

前年度決算數	上年度預算數	科 目		本年度預算數				說 明
		編 號	名 稱	單 位	數 量	單 價	金 額	
				班、年	6x1	5,600	33,600	國小游泳檢測未通過學生暑期游泳訓練班報名費。 學生參加各項比賽等經費(學生活動費)。
				人、學期	779x2	100	155,800	

臺北市地方教育發展基金－臺北市內湖區新湖國民小學

基金用途－學前教育計畫明細表

中華民國105年度

單位：新臺幣元

前年度決算數	上年度預算數	科 目		本年度預算數				說 明
		編 號	名 稱	單位	數量	單價	金額	
18,253,357	18,864,578		合 計				19,960,090	
17,524,540	18,399,684	1	用人費用				19,704,417	
12,428,604	12,773,410	11	正式員額薪資				13,767,180	較上年度預算數12,773,410元，增加993,770元。
12,147,023	11,884,410	113	職員薪金	年	1	1,416,000	12,651,180	教職員2人薪金(詳用人費用彙計表)。
				年	1	11,213,580	11,213,580	教職員16人薪金(詳用人費用彙計表)。
				人、月	2x12	900	21,600	教保員教保費。
281,581	889,000	114	工員工資	年	1	1,116,000	1,116,000	工員3人工資(詳用人費用彙計表)。
71,228	188,042	13	超時工作報酬				152,249	較上年度預算數188,042元，減少35,793元。
71,228	188,042	131	加班費	年	1	152,249	152,249	不休假出勤加班費。
2,660,922	2,900,664	15	獎金				2,945,664	較上年度預算數2,900,664元，增加45,000元。
1,215,170	1,209,465	151	考績獎金	年	1	118,000	1,227,465	依考績法規定核發之獎金。

臺北市地方教育發展基金－臺北市內湖區新湖國民小學

40501599-35

基金用途－學前教育計畫明細表

中華民國105年度

單位：新臺幣元

前年度決算數	上年度預算數	科 目		本年度預算數				說 明
		編 號	名 稱	單位	數量	單價	金額	
1,445,752	1,691,199	152	年終獎金	年	1	1,109,465	1,109,465	依考績法規定核發之獎金。
							1,718,199	
				年	1	177,000	177,000	依規定於年節加發之獎金。
				年	1	1,541,199	1,541,199	依規定於年節加發之獎金。
1,100,331	1,027,464	16	退休及卹償金				1,175,472	較上年度預算數1,027,464元，增加148,008元。
1,033,180	1,023,264	161	職員退休及離職金				1,140,912	
				年	1	112,320	112,320	提撥退撫基金。
				年	1	1,028,592	1,028,592	提撥退撫基金。
67,151	4,200	162	工員退休及離職金				34,560	
				年	1	34,560	34,560	提撥勞工退休準備金。
1,263,455	1,510,104	18	福利費				1,663,852	較上年度預算數1,510,104元，增加153,748元。
1,136,893	1,148,374	181	分擔員工保險費				1,286,712	
				年	1	124,056	124,056	分攤公保、勞保、健保費。
				年	1	1,162,656	1,162,656	分攤公保、勞保、健保費。
		183	傷病醫藥費				3,440	
				人	4	860	3,440	幼兒園教保人員健康檢查費(新增)。
110,562	233,730	187	員工通勤交通費				245,700	
				人、月、段	2x10x2	630	25,200	教師上下班交通費(特殊教育)。

臺北市地方教育發展基金－臺北市內湖區新湖國民小學

基金用途－學前教育計畫明細表

中華民國105年度

單位：新臺幣元

前年度決算數	上年度預算數	科 目		本年度預算數				說 明
		編 號	名 稱	單位	數量	單價	金額	
				人、月、段	5x12x2	630	75,600	教師兼行政人員及技工上下班交通費。
				人、月、段	9x10x2	630	113,400	教師上下班交通費。
				人、月、段	5x10x1	630	31,500	教師上下班交通費。
16,000	128,000	18Y	其他福利費				128,000	
				年	1	128,000	128,000	休假旅遊補助費。
92,129	109,550	2	服務費用				127,080	
8,900		25	修理保養及保固費					
1,700		252	一般房屋修護費					
7,200		257	什項設備修護費					
22,420	34,050	27	一般服務費				47,580	較上年度預算數34,050元，增加13,530元。
1,850	8,640	276	佣金、匯費、經理費及手續費				5,580	
				人、學期	155x2	18	5,580	委託超商代收學雜費手續費(194人*80%*2學期*18元)。
20,570	25,410	27F	體育活動費				42,000	
				人、年	2x1	2,000	4,000	文康活動費，本校編列教職員2人，每人編列2,000元。
				人、年	19x1	2,000	38,000	文康活動費，本校編列教職員16人，工員3人合計19人，每人編

臺北市地方教育發展基金－臺北市內湖區新湖國民小學

40501599-37

基金用途－學前教育計畫明細表

中華民國105年度

單位：新臺幣元

前年度決算數	上年度預算數	科 目		本年度預算數				說 明
		編 號	名 稱	單位	數量	單價	金額	
60,809	75,500	28	專業服務費				79,500	列2,000元。 較上年度預算數75,500元，增加4,000元。
6,809	12,000	285	講課鐘點、稿費、出席審查及查詢費	班、月	1x12	600	7,200	教材編輯費(幼兒特教班)。
				節	3	1,600	4,800	講授鐘點費(幼兒特教班業務費)。
54,000	63,500	28Y	其他	班、人、月	6x2x9	500	54,000	學童午餐指導費。
				班、人、月	1x2x9	500	9,000	教保員午餐指導費。
				人、月	1x9	500	4,500	教保員午餐指導費。
391,384	96,856	3	材料及用品費				108,920	
28,773	44,496	31	使用材料費				50,200	較上年度預算數44,496元，增加5,704元。
28,773	44,496	315	設備零件	年	1	7,500	7,500	幼兒訓練用滾桶(幼兒園，由潛能班班級設備費移列)(新增)。
				組	1	3,000	3,000	我的家房子組(幼兒園，由潛能班班級設備費移列)(新增)。
				座	1	5,500	5,500	四面旋轉式書櫃(幼兒園，由潛

臺北市地方教育發展基金－臺北市內湖區新湖國民小學

基金用途－學前教育計畫明細表

中華民國105年度

單位：新臺幣元

前年度決算數	上年度預算數	科 目		本年度預算數				說 明
		編 號	名 稱	單位	數量	單價	金額	
				張	32	645	20,640	能班班級設備費移列)(新增)。
				式	1	13,560	13,560	汰換教室椅子(幼兒園，由班級設備費移列)(新增)。
362,611	52,360	32	用品消耗				58,720	汰換教室桌子(幼兒園，由班級設備費移列)(新增)。
								較上年度預算數52,360元，增加6,360元。
3,540	3,540	321	辦公(事務)用品				2,400	
				班、年	1x1	2,400	2,400	教學用文具用品(幼兒特教班業務費)。
359,071	48,820	32Y	其他				56,320	
				班、年	1x1	13,820	13,820	特教書籍及光碟(幼兒特教班教學材料費)。
				學期	2	20,200	40,400	垃圾袋、消毒藥水、衛生清潔用品、衛生紙及教室佈置等費用(班級業務費)。
				年	1	2,100	2,100	運動會所需材料、場地佈置等費用。
245,304	258,488	7	會費、捐助、補助、分攤、照護、救濟與交流活動費				19,673	
245,304	258,488	74	補貼(償)、獎勵、慰				19,673	較上年度預算數258,488元，減

臺北市地方教育發展基金－臺北市內湖區新湖國民小學

40501599-39

基金用途－學前教育計畫明細表

中華民國105年度

單位：新臺幣元

前年度決算數	上年度預算數	科 目		本年度預算數				說 明
		編 號	名 稱	單 位	數 量	單 價	金 額	
245,304	258,488	74Y	問、照護與救濟 其他	人、月	1x4	2,010	19,673	少238,815元。
				人、學期	1x1	11,633	8,040	危機家庭幼生餐點費補助。
							11,633	低收入戶家庭幼生月費補助。

臺北市地方教育發展基金－臺北市內湖區新湖國民小學

基金用途－一般行政管理計畫明細表

中華民國105年度

單位：新臺幣元

前年度決算數	上年度預算數	科 目		本年度預算數				說 明
		編 號	名 稱	單位	數量	單價	金額	
13,739,120	16,973,605		合 計				16,001,269	
12,777,910	15,871,695	1	用人費用				14,888,609	
8,656,658	10,231,000	11	正式員額薪資				9,684,000	較上年度預算數10,231,000元，減少547,000元。
5,988,991	7,747,000	113	職員薪金	年	1	7,200,000	7,200,000	教職員9人薪金(詳用人費用彙計表)。
1,508,930	1,452,000	114	工員工資	年	1	1,452,000	1,452,000	工員4人工資(詳用人費用彙計表)。
1,158,737	1,032,000	115	警餉	年	1	1,032,000	1,032,000	校警2人薪金(詳用人費用彙計表)。
326,144	482,132	13	超時工作報酬				430,397	較上年度預算數482,132元，減少51,735元。
326,144	482,132	131	加班費	年	1	430,397	430,397	不休假出勤加班費。
1,817,621	2,937,000	15	獎金				2,698,500	較上年度預算數2,937,000元，減少238,500元。
783,446	1,581,000	151	考績獎金	年	1	1,488,000	1,488,000	依考績法規定核發之獎金。

臺北市地方教育發展基金－臺北市內湖區新湖國民小學

40501599-41

基金用途－一般行政管理計畫明細表

中華民國105年度

單位：新臺幣元

前年度決算數	上年度預算數	科 目		本年度預算數				說 明
		編 號	名 稱	單位	數量	單價	金額	
1,034,175	1,356,000	152	年終獎金	年	1	1,210,500	1,210,500	依規定於年節加發之獎金。
668,650	786,732	16	退休及卹償金				736,344	較上年度預算數786,732元，減少50,388元。
522,172	714,132	161	職員退休及離職金	年	1	663,744	663,744	提撥退撫基金。
146,478	72,600	162	工員退休及離職金	年	1	72,600	72,600	提撥勞工退休準備金。
1,308,837	1,434,831	18	福利費				1,339,368	較上年度預算數1,434,831元，減少95,463元。
919,152	967,531	181	分擔員工保險費	年	1	933,048	933,048	分攤公保、勞保、健保費。
160,927	195,300	187	員工通勤交通費	人、月、段	7x12x2	630	105,840	職員技工工友上下班交通費。
				人、月、段	8x12x1	630	60,480	職員技工工友上下班交通費。
228,758	272,000	18Y	其他福利費	年	1	240,000	240,000	休假旅遊補助費。
616,857	648,970	2	服務費用				658,400	
11,520		22	郵電費					
11,520		222	電話費					
138,127	180,570	27	一般服務費				190,000	較上年度預算數180,570元，增

臺北市地方教育發展基金－臺北市內湖區新湖國民小學

基金用途－一般行政管理計畫明細表

中華民國105年度

單位：新臺幣元

前年度決算數	上年度預算數	科 目		本年度預算數				說 明
		編 號	名 稱	單位	數量	單價	金額	
121,550	160,000	279	外包費	人、年	4x1	40,000	160,000	加9,430元。
16,577	20,570	27F	體育活動費	人、年	15x1	2,000	30,000	消化超額職工(技工、工友)業務外包費。
369,885	370,000	28	專業服務費				370,000	文康活動費，本校編列職員9人，工員4人及校警2人合計15人，每人編列2,000元。
369,885	370,000	28Y	其他	年	1	370,000	370,000	較上年度預算數370,000元，無增減。
97,325	98,400	29	公共關係費				98,400	校園安全機械定點、機動巡邏等保全費用。
97,325	98,400	291	公共關係費	月	12	8,200	98,400	較上年度預算數98,400元，無增減。
344,353	452,940	3	材料及用品費				454,260	校長特別費。
344,353	452,940	32	用品消耗				454,260	較上年度預算數452,940元，增加1,320元。
331,553	447,120	321	辦公(事務)用品				439,440	

臺北市地方教育發展基金－臺北市內湖區新湖國民小學

40501599-43

基金用途－一般行政管理計畫明細表

中華民國105年度

單位：新臺幣元

前年度決算數	上年度預算數	科 目		本年度預算數				說 明	
		編 號	名 稱	單位	數量	單價	金額		
12,800	5,820	325	服裝	年	1	439,440	439,440	統籌業務費計算如下：普通班31班、附設幼兒園7班，1,290元x15班x12月=232,200元，810元x15班x12月=145,800元，640元x8班x12月=61,440元，以上合計439,440元。	
								14,820	
				人、年	2x1	210	420	校警服裝配備。	
				雙	2	100	200	校警襪子。	
				人、雙	2x1	1,100	2,200	校警皮鞋。	
				人、件	2x1	2,000	4,000	校警冬季大衣(新增)。	
				人、套	2x1	2,500	5,000	校警冬服(新增)。	
人、套	2x1	1,500	3,000	校警夏服(成立第25年)。					

臺北市地方教育發展基金－臺北市內湖區新湖國民小學

基金用途－建築及設備計畫明細表

中華民國105年度

單位：新臺幣元

前年度決算數	上年度預算數	科 目		本年度預算數				說 明
		編 號	名 稱	單位	數量	單價	金額	
3,980,239	8,757,351		合計				5,977,384	
3,980,239	8,757,351	5	購建固定資產、無形資產及非理財目的之長期投資				5,977,384	
1,333,836	1,224,200	51	購置固定資產				2,659,100	
1,333,836	1,224,200		一般建築及設備計畫				2,659,100	新增。
			班級設備				208,000	
		514	購置機械及設備				132,000	
				臺	1	45,000	45,000	新購數位攝影機(高畫質附收音設備)(教務處)。
				臺	6	12,000	72,000	新購類單眼數位相機(學生事務處)。
				臺	1	15,000	15,000	汰舊換新數位攝影機(總務處)。
		516	購置什項設備				76,000	
				臺	1	30,000	30,000	汰舊換新桌球發球機(學生事務處)。
				臺	3	11,000	33,000	汰舊換新液晶電視(42吋含視訊盒)(總務處)。
				臺	1	13,000	13,000	新購碎紙機(輔導室)。

臺北市地方教育發展基金－臺北市內湖區新湖國民小學

40501599-45

基金用途－建築及設備計畫明細表

中華民國105年度

單位：新臺幣元

前年度決算數	上年度預算數	科 目		本年度預算數				說 明
		編 號	名 稱	單位	數量	單價	金額	
		514	學校設備 購置機械及 設備	臺	7	20,500	143,500	汰舊換新單槍投影機。
							143,500	
		516	特殊班設備 購置什項設 備	式	1	10,000	10,000	新購競技疊杯器材(身心障礙資 源班)。
							10,000	
		514	資訊設備 購置機械及 設備	臺	88	23,000	2,024,000	汰舊換新個人電腦(電腦專案計 畫)。
							2,183,000	
				年	1	159,000	159,000	汰舊換新電腦周邊設備及零組件 159臺*1,000元(電腦專案計畫)。
		516	幼兒園設備 購置什項設 備	式	1	87,600	87,600	汰舊換新音樂教室樂器櫃(幼兒 園)。

臺北市地方教育發展基金－臺北市內湖區新湖國民小學

基金用途－建築及設備計畫明細表

中華民國105年度

單位：新臺幣元

前年度決算數	上年度預算數	科 目		本年度預算數				說 明
		編 號	名 稱	單位	數量	單價	金額	
			校園設備	臺	1	27,000	27,000	汰舊換新一對一分離式冷氣機5KW(含安裝費)(幼兒園)。
1,333,836	1,224,200		購置機械及設備					
1,076,784	1,005,300	514	購置交通及運輸設備					
61,000		515	購置什項設備					
196,052	218,900	516	購置無形資產				36,000	
15,000		52	一般建築及設備計畫				36,000	新增。
15,000			資訊設備				36,000	
		521	購置電腦軟體				36,000	
				年	1	36,000	36,000	電腦教學軟體費(電腦專案計畫)。
15,000			購置無形資產					
15,000		521	購置電腦軟體					
2,631,403	7,533,151	58	遞延支出(臺北市地方教育發展基金及臺				3,282,284	

臺北市地方教育發展基金－臺北市內湖區新湖國民小學

40501599-47

基金用途－建築及設備計畫明細表

中華民國105年度

單位：新臺幣元

前年度決算數	上年度預算數	科目		本年度預算數				說明		
		編號	名稱	單位	數量	單價	金額			
2,631,403	7,533,151	581	北市臺北都會區捷運 固定資產重置基金專 用) 一般建築及設備計 畫 校門前庭及穿 堂整修工程 遞延修繕房 屋建築支出				3,282,284	新增。		
									3,282,284	
									3,282,284	
									3,011,270	一、施工費
				公尺	30	2,000	60,000			甲種施工圍籬(附警示燈及接地處理)。
				平方公尺	55	530	29,150			舊有圓柱磁磚拆除運棄。
				平方公尺	48	1,310	62,880			警衛室外牆改善。
				平方公尺	30	4,080	122,400			警衛室鋁窗。
				平方公尺	180	1,500	270,000			格柵天花。
				式	1	150,000	150,000			景觀花台整修。
				盞	8	6,000	48,000			前庭景觀燈。
				平方公尺	25	1,420	35,500			無障礙坡道地坪。
平方公尺	150	1,310	196,500			外牆裝修材整修(含拆除運棄及防水)。				

臺北市地方教育發展基金－臺北市內湖區新湖國民小學

基金用途－建築及設備計畫明細表

中華民國105年度

單位：新臺幣元

前年度決算數	上年度預算數	科 目		本年度預算數				說 明
		編 號	名 稱	單位	數量	單價	金額	
				座	1	2,100	2,100	施工標誌。
				平方公尺	710	1,420	1,008,200	前庭地坪整修(人行道鋪面)。
				公尺	25	3,220	80,500	無障礙坡道扶手。
				立方公尺	240	1,260	302,400	地坪及階梯整修。
				平方公尺	24	8,630	207,120	不銹鋼門施作(含拆除運棄、五金、安裝)。
				平方公尺	106	2,420	256,520	2樓不鏽鋼走廊扶手施作。
				平方公尺	30	6,000	180,000	佈告展示牆施作。
				式	1	210,789	210,789	二、委託技術服務費(總包價法)。
				式	1	60,225	60,225	三、工程管理費(按施工費2%提列)。
2,631,403	7,533,151		校園整修工程					
	4,586,533	581	遞延修繕房屋建築支出					
2,631,403	2,946,618	582	其他遞延支出					

参 考 表

臺北市地方教育發展基金－臺北市內湖區新湖國民小學

40501599-49

預計平衡表

中華民國105年12月31日

單位：新臺幣元

103年(前年)12月31日		科 目		105年12月31日		104年(上年)12月31日				比較 增減(-)
決 算 數		編 號	名 稱	預 計 數		預 計 數	調 整 數(±)	調 整 後 預 計 數		
金 額	%			金 額	%			金 額	%	
3,922,460,191	100.00		資產合計	3,910,453,169	100.00	3,445,644,472	469,875,205	3,915,519,677	100.00	-5,066,508
3,922,460,191	100.00	1	資產	3,910,453,169	100.00	3,445,644,472	469,875,205	3,915,519,677	100.00	-5,066,508
24,640,318	0.62	11	流動資產	12,633,296	0.32	7,321,588	10,378,216	17,699,804	0.45	-5,066,508
24,140,318	0.62	111	現金	12,133,296	0.31	6,821,588	10,378,216	17,199,804	0.44	-5,066,508
24,140,318	0.62	1112	銀行存款	12,133,296	0.31	6,821,588	10,378,216	17,199,804	0.44	-5,066,508
500,000	0.00	115	預付款項	500,000	0.01	500,000		500,000	0.01	
500,000	0.00	1154	預付費用	500,000	0.01	500,000		500,000	0.01	
5,717,870	0.15	12	投資、長期應收款項、貸墊款及準備金	5,717,870	0.15	5,149,655	568,215	5,717,870	0.15	
5,717,870	0.15	124	準備金	5,717,870	0.15	5,149,655	568,215	5,717,870	0.15	
1,294,186	0.03	1241	退休及離職準備金	1,294,186	0.04	1,175,210	118,976	1,294,186	0.03	
4,423,684	0.12	124Y	其他準備金	4,423,684	0.11	3,974,445	449,239	4,423,684	0.12	
3,892,102,003	99.23	13	其他資產	3,892,102,003	99.53	3,433,173,229	458,928,774	3,892,102,003	99.40	
3,892,102,003	99.23	131	什項資產	3,892,102,003	99.53	3,433,173,229	458,928,774	3,892,102,003	99.40	
3,892,102,003	99.23	1316	代管資產	3,892,102,003	99.53	3,433,173,229	458,928,774	3,892,102,003	99.40	
3,922,460,191	100.00		負債及基金餘額合計	3,910,453,169	100.00	3,445,644,472	469,875,205	3,915,519,677	100.00	-5,066,508
3,900,456,759	99.44	2	負債	3,900,456,759	99.74	3,440,884,073	459,572,686	3,900,456,759	99.62	
6,278,057	0.16	21	流動負債	6,278,057	0.16	5,557,433	720,624	6,278,057	0.17	
6,277,224	0.16	212	應付款項	6,277,224	0.16	5,557,433	719,791	6,277,224	0.16	
6,062,965	0.15	2123	應付代收款	6,062,965	0.16	5,322,899	740,066	6,062,965	0.15	
214,259	0.01	2125	應付費用	214,259	0.00	232,454	-18,195	214,259	0.01	
		212Y	其他應付款			2,080	-2,080			
833	0.00	213	預收款項	833	0.00		833	833	0.01	
833	0.00	2133	預收收入	833	0.00		833	833	0.01	
3,894,178,702	99.28	22	其他負債	3,894,178,702	99.58	3,435,326,640	458,852,062	3,894,178,702	99.45	

臺北市地方教育發展基金－臺北市內湖區新湖國民小學

預計平衡表

中華民國105年12月31日

單位：新臺幣元

103年(前年)12月31日		科 目		105年12月31日		104年(上年)12月31日				比較 增減(-)
決 算 數		編 號	名 稱	預 計 數		預 計 數	調 整 數(±)	調 整 後 預 計 數		
金 額	%			金 額	%			金 額	%	
3,894,178,702	99.28	221	什項負債	3,894,178,702	99.58	3,435,326,640	458,852,062	3,894,178,702	99.45	
782,513	0.02	2211	存入保證金	782,513	0.02	977,359	-194,846	782,513	0.02	
1,294,186	0.03	2213	應付退休及離職金	1,294,186	0.03	1,175,210	118,976	1,294,186	0.03	
3,892,102,003	99.23	2214	應付代管資產	3,892,102,003	99.53	3,433,173,229	458,928,774	3,892,102,003	99.40	
		2215	暫收及待結轉帳項			842	-842			
22,003,432	0.56	3	基金餘額	9,996,410	0.26	4,760,399	10,302,519	15,062,918	0.38	-5,066,508
22,003,432	0.56	31	基金餘額	9,996,410	0.26	4,760,399	10,302,519	15,062,918	0.38	-5,066,508
22,003,432	0.56	311	基金餘額	9,996,410	0.26	4,760,399	10,302,519	15,062,918	0.38	-5,066,508
22,003,432	0.56	3111	累積餘額	9,996,410	0.26	4,760,399	10,302,519	15,062,918	0.38	-5,066,508

註：1.信託代理與保證資產(負債)前年度決算數0元，上年度調整後預計數0元，本年度預計數0元。2.或有資產(負債)0元。3.本基金自93年度起，本固定項目分開原則，將屬長期固定帳項，包括固定資產53,988,418元、無形資產658,084元及長期債務0元等，另立帳類管理，未納入本表。

臺北市地方教育發展基金－臺北市內湖區新湖國民小學

40501599-51

各項費用彙計表

中華民國105年度

單位：新臺幣元

前年度 決算數	上年度 預算數	計畫別 用途別科目	合計	計畫別			
				國民教育計畫	學前教育計畫	一般行政管理計畫	建築及設備計畫
136,193,992	138,685,185	合計	135,886,864	93,948,121	19,960,090	16,001,269	5,977,384
124,481,464	122,910,469	用人費用	123,225,044	88,632,018	19,704,417	14,888,609	
79,544,822	78,060,410	正式員額薪資	77,931,180	54,480,000	13,767,180	9,684,000	
76,595,574	74,687,410	職員薪金	74,331,180	54,480,000	12,651,180	7,200,000	
1,790,511	2,341,000	工員工資	2,568,000		1,116,000	1,452,000	
1,158,737	1,032,000	警餉	1,032,000			1,032,000	
1,516,197	514,800	聘僱及兼職人員薪資	514,800	514,800			
1,516,197	514,800	兼職人員酬金	514,800	514,800			
952,720	1,296,638	超時工作報酬	1,257,110	674,464	152,249	430,397	
936,660	1,285,038	加班費	1,197,510	614,864	152,249	430,397	
16,060	11,600	誤餐費	59,600	59,600			
16,811,646	17,617,664	獎金	17,298,164	11,654,000	2,945,664	2,698,500	
7,108,946	7,688,465	考績獎金	7,559,465	4,844,000	1,227,465	1,488,000	
9,702,700	9,929,199	年終獎金	9,738,699	6,810,000	1,718,199	1,210,500	
14,346,913	14,549,232	退休及卹償金	15,244,756	13,332,940	1,175,472	736,344	
13,831,989	14,413,140	職員退休及離職金	14,078,304	12,273,648	1,140,912	663,744	
455,632	76,800	工員退休及離職金	1,107,160	1,000,000	34,560	72,600	
59,292	59,292	卹償金	59,292	59,292			

臺北市地方教育發展基金－臺北市內湖區新湖國民小學

各項費用彙計表

中華民國105年度

單位：新臺幣元

前年度 決算數	上年度 預算數	計畫別		合計	國民教育計畫	學前教育計畫	一般行政管理計畫	建築及設備計畫
		用途別科目						
11,309,166	10,871,725	福利費		10,979,034	7,975,814	1,663,852	1,339,368	
7,714,077	6,942,845	分擔員工保險費		7,117,404	4,897,644	1,286,712	933,048	
59,500	314,500	傷病醫藥費		483,940	480,500	3,440		
848,705	1,084,230	員工通勤交通費		1,010,520	598,500	245,700	166,320	
2,686,884	2,530,150	其他福利費		2,367,170	1,999,170	128,000	240,000	
4,101,763	3,559,951	服務費用		3,647,363	2,861,883	127,080	658,400	
1,218,148	1,260,441	水電費		1,279,775	1,279,775			
1,052,995	1,104,332	工作場所電費		1,112,045	1,112,045			
165,153	156,109	工作場所水費		167,730	167,730			
11,520		郵電費						
11,520		電話費						
	48,050	旅運費		57,660	57,660			
	48,050	國內旅費		57,660	57,660			
11,900	2,000	印刷裝訂與廣告費		37,200	37,200			
11,900	2,000	印刷及裝訂費		37,200	37,200			
956,670	1,053,220	修理保養及保固費		1,027,620	1,027,620			
692,971	828,750	一般房屋修護費		807,500	807,500			
256,499	224,470	機械及設備修護費		220,120	220,120			

臺北市地方教育發展基金－臺北市內湖區新湖國民小學

40501599-53

各項費用彙計表

中華民國105年度

單位：新臺幣元

前年度 決算數	上年度 預算數	計畫別 用途別科目	合計	計畫別			
				國民教育計畫	學前教育計畫	一般行政管理計畫	建築及設備計畫
7,200		什項設備修護費					
804,390	337,540	一般服務費	392,008	154,428	47,580	190,000	
13,370	46,860	佣金、匯費、經理費及手續費	28,008	22,428	5,580		
121,550	160,000	外包費	160,000			160,000	
551,598		計時與計件人員酬金					
117,872	130,680	體育活動費	204,000	132,000	42,000	30,000	
1,001,810	760,300	專業服務費	754,700	305,200	79,500	370,000	
385,925	78,400	講課鐘點、稿費、出席審查及查詢費	112,000	100,000	12,000		
16,500	61,600	委託檢驗(定)試驗認證費	61,600	61,600			
4,200	4,000	試務甄選費	4,000	4,000			
21,000	36,000	電子計算機軟體服務費					
574,185	580,300	其他	577,100	139,600	67,500	370,000	
97,325	98,400	公共關係費	98,400			98,400	
97,325	98,400	公共關係費	98,400			98,400	
2,008,821	1,866,926	材料及用品費	1,868,500	1,305,320	108,920	454,260	
635,326	454,696	使用材料費	450,800	400,600	50,200		
635,326	454,696	設備零件	450,800	400,600	50,200		
1,373,495	1,412,230	用品消耗	1,417,700	904,720	58,720	454,260	

臺北市地方教育發展基金－臺北市內湖區新湖國民小學

各項費用彙計表

中華民國105年度

單位：新臺幣元

前年度 決算數	上年度 預算數	計畫別 用途別科目	合計	計畫別			
				國民教育計畫	學前教育計畫	一般行政管理計畫	建築及設備計畫
363,748	461,060	辦公(事務)用品	487,440	45,600	2,400	439,440	
52,032	30,500	報章什誌	36,000	36,000			
12,800	5,820	服裝	14,820			14,820	
13,890	7,430	醫療用品(非醫療院所使用)	7,160	7,160			
931,025	907,420	其他	872,280	815,960	56,320		
17,072		租金、償債與利息	25,600	25,600			
7,472		交通及運輸設備租金	16,000	16,000			
7,472		車租	16,000	16,000			
9,600		什項設備租金	9,600	9,600			
9,600		什項設備租金	9,600	9,600			
3,980,239	8,757,351	購建固定資產、無形資產及非 理財目的之長期投資	5,977,384				5,977,384
1,333,836	1,224,200	購置固定資產	2,659,100				2,659,100
1,076,784	1,005,300	購置機械及設備	2,458,500				2,458,500
61,000		購置交通及運輸設備					
196,052	218,900	購置什項設備	200,600				200,600
15,000		購置無形資產	36,000				36,000
15,000		購置電腦軟體	36,000				36,000
2,631,403	7,533,151	遞延支出(臺北市地方教育	3,282,284				3,282,284

臺北市地方教育發展基金－臺北市內湖區新湖國民小學

40501599-55

各項費用彙計表

中華民國105年度

單位：新臺幣元

前年度 決算數	上年度 預算數	計畫別	合計	國民教育計畫	學前教育計畫	一般行政管理計畫	建築及設備計畫
		用途別科目					
	4,586,533	發展基金及臺北市臺北都會區捷運固定資產重置基金專用)					
		遞延修繕房屋建築支出	3,282,284				3,282,284
2,631,403	2,946,618	其他遞延支出					
1,329,525	1,166,488	會費、捐助、補助、分攤、照護、救濟與交流活動費	719,673	700,000	19,673		
1,329,525	1,166,488	補貼(償)、獎勵、慰問、照護與救濟	719,673	700,000	19,673		
1,329,525	1,166,488	其他	719,673	700,000	19,673		
275,108	424,000	其他	423,300	423,300			
275,108	424,000	其他支出	423,300	423,300			
275,108	424,000	其他	423,300	423,300			

臺北市地方教育發展基金－臺北市內湖區新湖國民小學

員工人數彙計表

中華民國105年度

單位：人

計 畫 及 項 目	本年度預算數	上年度預算數	本年度增減數	增 減 原 因
合計	102	106	-4	
國民教育計畫部分	66	68	-2	
正式職員	66	68	-2	
學前教育計畫部分	21	21		
正式職員	18	18		
正式工員	3	3		
一般行政管理計畫部分	15	17	-2	
正式職員	11	13	-2	
正式工員	4	4		

註：1.本表不包含臨時工員人數。

2.本表臨時職員係指奉准有案之約聘僱人員。

本 頁 空 白

用人費用

中華民國

計畫及項目	合計	正式員額薪資	聘僱及兼職人員薪資	超時工作報酬	津貼	獎金		
						年終獎金	績效獎金	考績獎金
合計	123,225,044	77,931,180	514,800	1,257,110		9,738,699		7,559,465
國民教育計畫	88,632,018	54,480,000	514,800	674,464		6,810,000		4,844,000
職員薪金	54,480,000	54,480,000						
兼職人員酬金	514,800		514,800					
加班費	614,864			614,864				
誤餐費	59,600			59,600				
考績獎金	4,844,000							4,844,000
年終獎金	6,810,000					6,810,000		
職員退休及離職金	12,273,648							
工員退休及離職金	1,000,000							
卹償金	59,292							
分擔員工保險費	4,897,644							
傷病醫藥費	480,500							
員工通勤交通費	598,500							
其他福利費	1,999,170							
學前教育計畫	19,704,417	13,767,180		152,249		1,718,199		1,227,465
職員薪金	12,651,180	12,651,180						
工員工資	1,116,000	1,116,000						

彙計表

105年度

單位：新臺幣元

其他獎金	退休及卹償金		資遣費	福 利 費					提繳費
	退休金	卹償金		分擔保險費	傷病醫藥費	提撥福利金	員工通勤交通費	其他福利費	
	15,185,464	59,292		7,117,404	483,940		1,010,520	2,367,170	
	13,273,648	59,292		4,897,644	480,500		598,500	1,999,170	
	12,273,648								
	1,000,000								
		59,292		4,897,644	480,500		598,500	1,999,170	
	1,175,472			1,286,712	3,440		245,700	128,000	

用人費用

中華民國

計畫及項目	合計	正式員額薪資	聘僱及兼職人員薪資	超時工作報酬	津貼	獎金		
						年終獎金	績效獎金	考績獎金
加班費	152,249			152,249				
考績獎金	1,227,465							1,227,465
年終獎金	1,718,199					1,718,199		
職員退休及離職金	1,140,912							
工員退休及離職金	34,560							
分擔員工保險費	1,286,712							
傷病醫藥費	3,440							
員工通勤交通費	245,700							
其他福利費	128,000							
一般行政管理計畫	14,888,609	9,684,000		430,397		1,210,500		1,488,000
職員薪金	7,200,000	7,200,000						
工員工資	1,452,000	1,452,000						
警餉	1,032,000	1,032,000						
加班費	430,397			430,397				
考績獎金	1,488,000							1,488,000
年終獎金	1,210,500					1,210,500		
職員退休及離職金	663,744							
工員退休及離職金	72,600							

用人費用

中華民國

計畫及項目	合計	正式員額薪資	聘僱及兼職 人員薪資	超時工作報酬	津貼	獎金		
						年終獎金	績效獎金	考績獎金
分擔員工保險費	933,048							
員工通勤交通費	166,320							
其他福利費	240,000							

註：本表不包含臨時工員薪津。

彙計表

105年度

單位：新臺幣元

其他獎金	退休及卹償金		資遣費	福 利 費					提繳費
	退休金	卹償金		分擔保險費	傷病醫藥費	提撥福利金	員工通勤交通費	其他福利費	
				933,048			166,320	240,000	

臺北市地方教育發展基金－臺北市內湖區新湖國民小學單位（或計畫）成本分析表

中華民國105年度

單位：新臺幣元

計畫別	單位	單位成本	數量	預算數	說明
合計				135,886,864	
國民教育計畫				93,948,121	
學前教育計畫				19,960,090	
一般行政管理計畫				16,001,269	
建築及設備計畫				5,977,384	

臺北市地方教育發展基金－臺北市內湖區新湖國民小學

40501599-65

5年來主要業務計畫分析表

中華民國105年度

單位：新臺幣元

年 度 及 項 目	單 位	數 量	單位成本或 平均利(費)率	金 額	說 明
(本)年度預算數				113,908,211	
國民教育計畫				93,948,121	
學前教育計畫				19,960,090	
(上)年度預算數				112,954,229	
國民教育計畫				94,089,651	
學前教育計畫				18,864,578	
(前)年度決算數				118,474,633	
國民教育計畫				100,221,276	
學前教育計畫				18,253,357	
(102)年度決算數				119,611,084	
國民教育計畫				101,694,474	
學前教育計畫				17,916,610	
(101)年度決算數				116,638,323	
國民教育計畫				100,878,186	
學前教育計畫				15,760,137	

臺北市地方教育發展基金－臺北市內湖區新湖國民小學

固定項目明細表

中華民國105年度

單位：新臺幣元

項 目	期初餘額	本年度增加	本年度減少	期末餘額	說 明
資產	51,951,402	2,695,100		54,646,502	
土地改良物	4,846,500			4,846,500	
機械及設備	26,536,910	2,458,500		28,995,410	
交通及運輸設備	3,302,287			3,302,287	
什項設備	16,612,008	200,600		16,812,608	
購建中固定資產	31,613			31,613	
電腦軟體	622,084	36,000		658,084	

註：92年度以前已提列折舊1,583,901元(包括機械及設備累計折舊640,436元、交通及運輸設備累計折舊17,104元、什項設備累計折舊926,361元)及已攤銷費用0元，自93年度起，本固定項目分開原則，將屬長期固定帳項另立帳類管理(不再計提折舊及攤銷)。