

中華民國104年度 4-0501599

(自104年1月1日起至104年12月31日止)

臺北市政府教育局主管

臺北市地方教育發展基金－臺北市內湖區新湖國民小學

# 附屬單位預算之分預算

(特別收入基金)

主辦會計人員 林桂旭

機關長官 林芳如

# 臺北市地方教育發展基金－臺北市內湖區新湖國民小學

## 目次

中華民國104年度

|                      |            |
|----------------------|------------|
| 一、財務摘要               | 第 1 頁      |
| 二、業務計畫及預算概要          | 第 3 -9 頁   |
| 三、主要表                |            |
| (一) 基金來源、用途及餘絀預計表    | 第 11 -12 頁 |
| (二) 現金流量預計表          | 第 13 頁     |
| 四、附屬表                |            |
| (一) 基金來源－服務收入明細表     | 第 15 頁     |
| (二) 基金來源－財產處分收入明細表   | 第 16 頁     |
| (三) 基金來源－其他財產收入明細表   | 第 17 頁     |
| (四) 基金來源－市庫撥款收入明細表   | 第 18 頁     |
| (五) 基金來源－學雜費收入明細表    | 第 19 頁     |
| (六) 基金來源－雜項收入明細表     | 第 20 頁     |
| (七) 基金用途－國民教育計畫明細表   | 第 21 -32 頁 |
| (八) 基金用途－學前教育計畫明細表   | 第 33 -37 頁 |
| (九) 基金用途－一般行政管理計畫明細表 | 第 38 -41 頁 |
| (十) 基金用途－建築及設備計畫明細表  | 第 42 -51 頁 |
| 五、參考表                |            |
| (一) 預計平衡表            | 第 53 -54 頁 |
| (二) 各項費用彙計表          | 第 55 -59 頁 |
| (三) 員工人數彙計表          | 第 60 頁     |
| (四) 用人費用彙計表          | 第 62 -67 頁 |
| (五) 單位（或計畫）成本分析表     | 第 68 頁     |
| (六) 5年來主要業務計畫分析表     | 第 69 頁     |

臺北市地方教育發展基金－臺北市內湖區新湖國民小學

目次

中華民國104年度

|                   |        |
|-------------------|--------|
| (七) 固定項目明細表 ..... | 第 70 頁 |
|-------------------|--------|

臺北市地方教育發展基金－臺北市內湖區新湖國民小學

40501599-1

財務摘要

中華民國104年度

單位：新臺幣元

| 項 目            | 本 年 度       | 上 年 度       | 比較增減(-)    | %      |
|----------------|-------------|-------------|------------|--------|
| 經營成績：          |             |             |            |        |
| 基金來源           | 131,744,671 | 128,184,634 | 3,560,037  | 2.78   |
| 基金用途           | 138,685,185 | 133,518,828 | 5,166,357  | 3.87   |
| 賸餘(短絀-)        | -6,940,514  | -5,334,194  | -1,606,320 | --     |
| 餘絀情形：          |             |             |            |        |
| 基金餘額           | 4,760,399   | 11,700,913  | -6,940,514 | -59.32 |
| 現金流量(註)：       |             |             |            |        |
| 現金及約當現金之淨增(減-) | -6,940,514  | -5,334,194  | -1,606,320 | --     |

附註：現金流量係採現金及約當現金基礎，包括現金及自投資日起3個月內到期或清償之債權證券。



40501599-2

本 頁 空 白

業 務 計 畫 及 預 算 概 要

# 臺北市地方教育發展基金－臺北市內湖區新湖國民小學

## 業務計畫及預算概要

中華民國 104 年度

### 壹、基金概況

#### 一、設立宗旨：

- (一) 本校遵照憲法第 158 及 160 條規定，教育文化應發展民族精神、自治精神，國民道德與健全體格、科學及生活智慧，以培養學童七大學習領域及十大基本能力。
- (二) 本校自 91 年度起依教育經費編列與管理法第 13 條規定設置「臺北市地方教育發展基金」，以促進教育健全發展，提昇教育經費運用績效。

#### 二、組織概況（另附組織系統圖）：

本校設置校長 1 人，綜理全校校務，下設教務處、學生事務處、總務處、輔導室、會計室、人事室及幼兒園等單位，現編制教師 82 人、行政人員 12 人、教保員 3 人、校警 2 人、技工 4 人、工友 2 人，總計 106 人。

內部分層業務如下：

教務處：秉承校長之命，辦理全校教務事項。

教學組：掌理課程編排、課業考查、學藝競賽、教學研究、教師進修、差假教師調代課及缺補課之查核等事項。

註冊組：掌理註冊、編班、轉學、休學、學籍保管、各項獎助學金補助及成績考查等有關學籍事項。

設備組：掌理教科書編選、教學用具之管理、保管及出版學校刊物等事項。

資訊組：掌理電腦設備及區域網路之管理、保管等事項。

學生事務處：秉承校長之命，辦理全校學生事務事項。

訓育組：掌理訓育計畫之擬定及辦理各類訓育等活動。

體育組：掌理學生體育活動、體格鍛鍊等事項。

生教組：掌理學生日常生活常規，辦理交通導護各項事項。

衛生組：掌理健康檢查，個人及環境衛生檢查、保健等事項。

總務處：秉承校長之命，辦理全校總務事項。

事務組：掌理校舍、校具、財產、物品採購保管、工程發包、監督及驗收。

文書組：掌理文件收發登錄、撰擬繕校、典守學校印信、檔案保管、整理各項會議紀錄及校史等事項。

出納組：掌理現金、零用金、票據、契約之保管等收支事項，辦理員工薪津發放及各項扣繳單據證明等。

# 臺北市地方教育發展基金－臺北市內湖區新湖國民小學

## 業務計畫及預算概要

中華民國 104 年度

輔導室：秉承校長之命，辦理全校學生學習輔導、生活輔導、生涯輔導等事項。

輔導組：掌理學生個案建立、學習輔導、生活輔導、生涯輔導及兩性教育、親職教育等事項。

資料組：辦理輔導資料搜集建檔、組訓愛心家長、實施測驗、社區人力整合、出版親職刊物等事項。

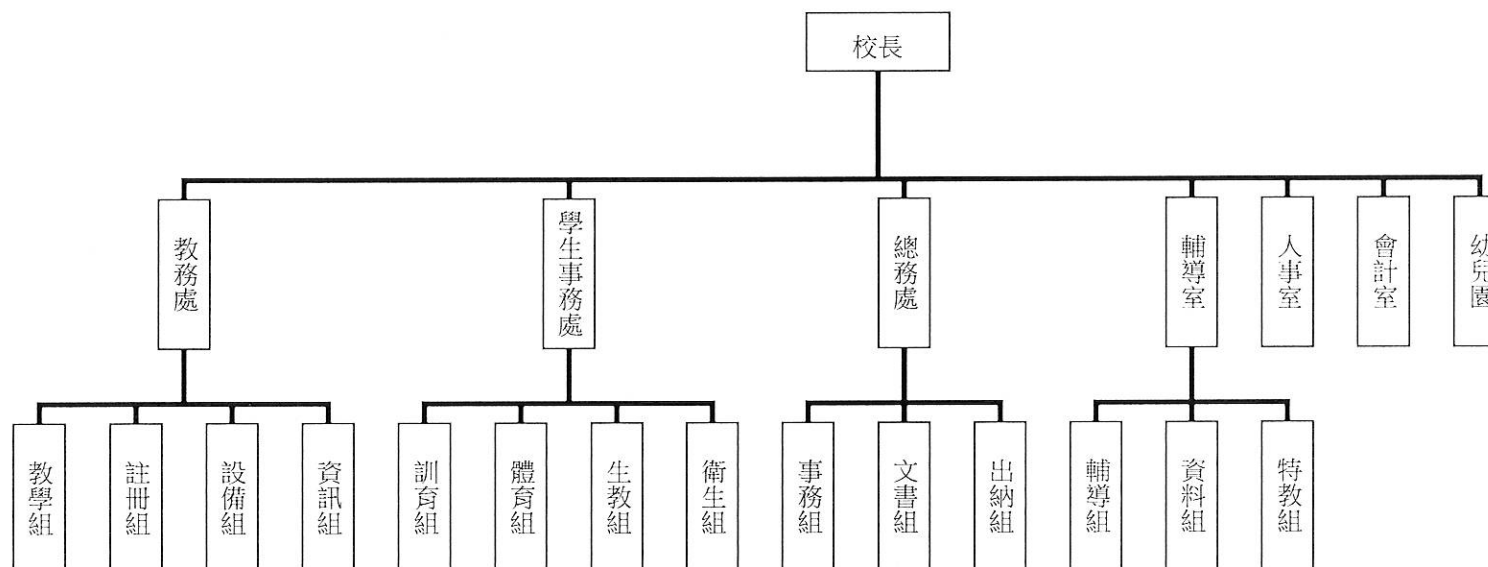
特教組：擬訂特殊教育計畫章則、親師輔導諮詢、特教班甄選鑑別、實施各項診斷測驗、特教兒童追蹤輔導等事項。

會計室：秉承上級主計機關之監督與指導，並受校長之指揮，依法辦理歲計、會計、統計等事項。

人事室：秉承上級人事機關之監督與指導，並受校長之指揮，依法辦理人事管理查核等事項。

幼兒園：秉承校長之命，綜理園務、規劃幼兒教學、保育、環境與各項措施。

三、組織系統圖：



四、基金歸類及屬性：本校地方教育發展基金依據教育經費編列與管理法第 13 條規定設置，本基金為預算法第 4 條第 1 項第 2 款第 5 目所定之特別收入基金，

# 臺北市地方教育發展基金－臺北市內湖區新湖國民小學

## 業務計畫及預算概要

中華民國 104 年度

以本府教育局為管理機關。

### 貳、業務範圍及經營趨勢

#### 一、業務範圍：

- (一) 據教育基本法培養學生健全人格，民主素養，法治觀念，人文涵養，強健體魄及思考判斷與創造能力。
- (二) 據特殊教育法、特殊教育法施行細則及相關規定，設立身心障礙資源班，因材施教，以達適才適性發展之教育目標。

#### 二、最近 5 年經營趨勢：

基金來源、用途及餘絀

單位：新臺幣元

| 來源<br>用途<br>餘絀 | 年度 | 100 年度決算<br>金 額 | 101 年度決算<br>金 額 | 102 年度決算<br>金 額 | 103 年度預算<br>金 額 | 本年度預算<br>金 額 |
|----------------|----|-----------------|-----------------|-----------------|-----------------|--------------|
| 來源部分           |    | 147,479,061     | 144,049,216     | 144,220,774     | 128,184,634     | 131,744,671  |
| 用途部分           |    | 148,475,083     | 139,783,457     | 141,279,982     | 133,518,828     | 138,685,185  |
| 餘絀部分           |    | -996,022        | 4,265,759       | 2,940,792       | -5,334,194      | -6,940,514   |

### 參、業務計畫

#### 一、業務計畫及目標：

本年度業務計畫重點與預算配合情形及預期績效，詳列如下：

- (一) 國民教育計畫：本年度預算編列 94,089,651 元，預定 35 班，學生人數 796 人，新購教具、樂器及圖書等各科教學設備，革新教學方法，充實各科教材，提高教學效能；並辦理教師甄選及指定活動等項目，藉由辦理各項活動，以鍛鍊學童強健的身體，增進學童各項生活智慧。
- (二) 學前教育計畫：本年度預算編列 18,864,578 元，預定招收 7 班，學生人數 180 人，新購教具及圖書等設備，充實教材，提高教學效能；並辦理指定活動等項目。

# 臺北市地方教育發展基金－臺北市內湖區新湖國民小學

## 業務計畫及預算概要

中華民國 104 年度

(三) 一般行政管理計畫：本年度預算編列 16,973,605 元，係配合校務推動行政處室支援工作，進而增進校務運作。

(四) 建築及設備計畫：本年度預算編列 8,757,351 元，係辦理操場綜合球場及其周邊設施整修工程、仁愛樓信義樓一樓及幼兒園廁所整修工程、幼兒園 2、3 歲教室改善工程，以改善教學環境及汰換、充實教學及電腦設備等，俾增進教學效能。

### 二、執行政府重要政策：

(一) 開啟多元智慧：尊重每個學生獨特的個性，以多元智慧的觀點協助他找到生命的亮點，肯定天生我才必有用，能知於學，樂於學。

(二) 培養生活能力：因應新世紀知識社會的到來，培養學生帶得走的能力，諸如人際溝通能力、資訊能力、終身學習能力、生涯規畫能力、問題解決能力等。

(三) 蘊育人文情懷：在溫馨開放的校園文化中，孕育人文情懷，學會尊重、包容；建構生命的價值、完成人性的開展。

(四) 建置溫馨民主的校園文化：

1. 以參與式管理、落實行政、教師會、家長會三者的良性互動。
2. 以學生第一，教學優先的觀念提昇行政服務效率。
3. 放下威權心態，開啟校園民主之風氣。

(五) 推動適性教學：

1. 運用小班優勢，採多元化、活潑化的教學及評量。
2. 運用校內、外資源，加強多元學習能力。
3. 關懷相對弱勢學生之教學及輔導。
4. 發展資訊教育，充實學生電腦運用之知能，並提昇教師運用電腦教學之能力。

(六) 辦理發展性的訓輔活動：

1. 辦理各項活動、競賽及展演。
2. 推動校內、外學習服務。
3. 發展績優社團及校隊，如田徑隊、扯鈴隊、樂樂棒球隊、籃球隊、管樂團、溜冰隊、合唱團等。
4. 加強新興領域教育的辦理，並融入各科教學以收成效。

### 肆、預算概要

# 臺北市地方教育發展基金－臺北市內湖區新湖國民小學

## 業務計畫及預算概要

中華民國 104 年度

### 一、基金來源及用途之預計：

(一) 本年度基金來源：服務收入 6,000 元，財產處分收入 32,539 元，其他財產收入 101,139 元，市庫撥款收入 129,767,219 元，學雜費收入 1,572,200 元，雜項收入 265,574 元，基金來源合計 131,744,671 元。

(二) 本年度基金用途：國民教育計畫 94,089,651 元，學前教育計畫 18,864,578 元，一般行政管理計畫 16,973,605 元，建築及設備計畫 8,757,351 元，基金用途合計 138,685,185 元。

### 二、基金餘絀之預計：本年度短絀 6,940,514 元。

### 三、現金流量之預計：本年度業務活動淨現金流出 6,940,514 元。

### 四、補辦預算事項：詳補辦預算明細表。

購置固定資產 122,155 元

(一) 教育部補助國中小學充實健康中心設備 12,000 元。

(二) 其他準備金購置設備 110,155 元。

### 伍、其他重要說明

#### 一、本年度預算與上年度預算各項增減之原因：

(一) 員工人數增減之分析：本年度校長 1 人、教師 82 人、行政人員 11 人、教保員 3 人、校警 2 人、技工 4 人、工友 3 人，總計 106 人；較上年度減列教師 4 人、增列教保員 2 人、護理師 1 人、人事書記 1 人及技工 1 人。

(二) 基金來源、用途及餘絀各科目增減原因之分析：

1. 服務收入本年度預算數 6,000 元，較上年度預算數 6,000 元，無增減。

2. 財產處分收入本年度預算數 32,539 元，較上年度預算數 8,128 元，核實增列 24,411 元。

3. 其他財產收入本年度預算數 101,139 元，較上年度預算數 89,599 元，核實增列 11,540 元。

4. 市庫撥款收入本年度預算數 129,767,219 元，較上年度預算 126,342,683 元，核實增列 3,424,536 元。

5. 學雜費收入本年度預算數 1,572,200 元，較上年度預算數 1,472,650 元，核實增列 99,550 元。

6. 雜項收入本年度預算數 265,574 元，較上年度預算數 265,574 元，無增減。

7. 用人費用本年度預算數 122,910,469 元，較上年度預算數 122,234,744 元，係因教職員薪津及退撫基金等核實增列 675,725 元。

## 臺北市地方教育發展基金－臺北市內湖區新湖國民小學

### 業務計畫及預算概要

中華民國 104 年度

8.服務費用本年度預算數 3,559,951 元，較上年度預算數 3,718,562 元，係因業務需要核實減列 158,611 元。

9.材料及用品費本年度預算數 1,866,926 元，較上年度預算數 1,840,210 元，係因業務需要核實增列 26,716 元。

10.購建固定資產、無形資產及非理財目的之長期投資本年度預算數 8,757,351 元，較上年度預算數 4,106,860 元，係因修建工程等核實增列 4,650,491 元。

11.會費、捐助、補助、分攤、照護、救濟與交流活動費本年度預算數 1,166,488 元，較上年度預算數 1,174,952 元，係因業務需要核實減列 8,464 元。

12.其他本年度預算數 424,000 元，較上年度預算數 443,500 元，係因業務需要核實減列 19,500 元。

二、103 學年度第 2 學期核定普通班 33 班、身心障礙資源班 2 班及幼兒園 7 班，共 42 班，預定招收學生人數 976 人，104 學年度第 1 學期預估普通班 31 班、身心障礙資源班 2 班及幼兒園 8 班，共計 41 班，預定招收學生人數 976 人。

三、其他有關說明：無



臺北市地方教育發展基金－臺北市內湖區新湖國民小學

40501599-9

補辦預算明細表

中華民國104年度

單位：新臺幣元

| 先行辦理<br>年 度 | 業務計畫<br>及用途別 | 項 目 名 稱   | 單 位 | 數 量 | 單 價                            | 金 額     | 說 明   |
|-------------|--------------|-----------|-----|-----|--------------------------------|---------|---|
| 102         | 建築及設備計畫      | 合計        |     |     |                                | 122,155 |   |
|             |              | 購置固定資產    |     |     |                                | 122,155 |   |
|             |              | 購置交通及運輸設備 |     |     |                                | 92,200  |   |
|             |              | 購置什項設備    |     |     |                                | 17,955  |   |
|             |              | 購置固定資產    |     |     |                                | 12,000  |   |
|             |              | 購置機械及設備   |     |     |                                | 12,000  |   |
|             |              | 監視系統      | 組   | 4   | 23,050                         | 92,200  | 102.09.06府授主事預字第<br>10231282800號                |
|             |              | 單向出入控制器   | 組   | 1   | 17,955                         | 17,955  | 為增進校園安全暨交通安全加強<br>門禁安全管理，所需經費擬由本<br>校其他準備金項下支應。 |
|             |              |           |     |     | 102.09.25府教工字第10240322800<br>號 |         |   |
|             |              | 抽氣式骨折固定器  | 臺   | 1   | 12,000                         | 12,000  | 教育部補助國民中小學充實健康<br>中心設備。                         |

備註：各管理機關(構)依預算法第88條規定補辦預算，應確係不及編入年度預算，且因經營環境發生重大變遷或正常業務(含執行中央補助款項目)之確實需要，並經主管機關核轉本府核准先行辦理者；不具急迫性之事項，仍應儘可能納入預算辦理。

40501599-10

本 頁 空 白

# 主 要 表

臺北市地方教育發展基金－臺北市內湖區新湖國民小學

40501599-11

基金來源、用途及餘絀預計表

中華民國104年度

單位：新臺幣元

| 前年度決算數      | 科 目 |          | 本年度預算數      | 上年度預算數      | 比較增減（－）    |
|-------------|-----|----------|-------------|-------------|------------|
|             | 編 號 | 名 稱      |             |             |            |
| 144,220,774 | 4   | 基金來源     | 131,744,671 | 128,184,634 | 3,560,037  |
| 6,000       | 43  | 勞務收入     | 6,000       | 6,000       |            |
| 6,000       | 431 | 服務收入     | 6,000       | 6,000       |            |
| 92,323      | 45  | 財產收入     | 133,678     | 97,727      | 35,951     |
| 81,535      | 451 | 財產處分收入   | 32,539      | 8,128       | 24,411     |
| 4,869       | 452 | 租金收入     |             |             |            |
| 5,919       | 45Y | 其他財產收入   | 101,139     | 89,599      | 11,540     |
| 142,429,107 | 46  | 政府撥入收入   | 129,767,219 | 126,342,683 | 3,424,536  |
| 137,969,547 | 462 | 市庫撥款收入   | 129,767,219 | 126,342,683 | 3,424,536  |
| 4,459,560   | 46Y | 政府其他撥入收入 |             |             |            |
| 1,384,934   | 4S  | 教學收入     | 1,572,200   | 1,472,650   | 99,550     |
| 1,384,934   | 4S1 | 學雜費收入    | 1,572,200   | 1,472,650   | 99,550     |
| 308,410     | 4Y  | 其他收入     | 265,574     | 265,574     |            |
| 308,410     | 4YY | 雜項收入     | 265,574     | 265,574     |            |
| 141,279,982 | 5   | 基金用途     | 138,685,185 | 133,518,828 | 5,166,357  |
| 101,694,474 | 53  | 國民教育計畫   | 94,089,651  | 95,857,758  | -1,768,107 |
| 17,916,610  | 54  | 學前教育計畫   | 18,864,578  | 17,658,663  | 1,205,915  |

## 臺北市地方教育發展基金－臺北市內湖區新湖國民小學

## 基金來源、用途及餘絀預計表

中華民國104年度

單位：新臺幣元

| 前年度決算數     | 科 目 |           | 本年度預算數     | 上年度預算數     | 比較增減（－）    |
|------------|-----|-----------|------------|------------|------------|
|            | 編 號 | 名 稱       |            |            |            |
| 14,100,033 | 5L  | 一般行政管理計畫  | 16,973,605 | 15,895,547 | 1,078,058  |
| 7,568,865  | 5M  | 建築及設備計畫   | 8,757,351  | 4,106,860  | 4,650,491  |
| 2,940,792  | 6   | 本期賸餘(短絀-) | -6,940,514 | -5,334,194 | -1,606,320 |
| 14,094,315 | 71  | 期初基金餘額    | 11,700,913 | 9,871,851  | 1,829,062  |
| 17,035,107 | 73  | 期末基金餘額    | 4,760,399  | 4,537,657  | 222,742    |

臺北市地方教育發展基金－臺北市內湖區新湖國民小學

40501599-13

現金流量預計表

中華民國104年度

單位：新臺幣元

| 項 目 |                 | 本年度預算數     | 說 明 |
|-----|-----------------|------------|-----|
| 編 號 | 名 稱             |            |     |
| 81  | 業務活動之現金流量       |            |     |
| 811 | 本期賸餘(短絀－)       | -6,940,514 |     |
| 813 | 業務活動之淨現金流入(流出－) | -6,940,514 |     |
| 82  | 其他活動之現金流量       |            |     |
| 82Z | 其他活動之淨現金流入(流出－) |            |     |
| 83  | 現金及約當現金之淨增(淨減－) | -6,940,514 |     |
| 84  | 期初現金及約當現金       | 13,762,102 |     |
| 85  | 期末現金及約當現金       | 6,821,588  |     |

註：本表係採現金及約當現金基礎，包括現金及自投資日起3個月內到期或清償之債權證券。

40501599-14

本 頁 空 白

附 屬 表



臺北市地方教育發展基金－臺北市內湖區新湖國民小學

40501599-15

基金來源－服務收入明細表

中華民國104年度

單位：新臺幣元

| 前年度決算數 | 上年度預算數 | 科 目 |      | 本 年 度 預 算 數 |     |     |       | 說 明                |
|--------|--------|-----|------|-------------|-----|-----|-------|--------------------|
|        |        | 編 號 | 名 稱  | 單 位         | 數 量 | 單 價 | 金 額   |                    |
| 6,000  | 6,000  |     | 合計   |             |     |     | 6,000 |                    |
| 6,000  | 6,000  | 431 | 服務收入 |             |     |     | 6,000 | 較上年度預算數6,000元，無增減。 |
|        |        |     |      | 人           | 12  | 500 | 6,000 | 教師甄選報名費收入(收支對列)。   |

## 臺北市地方教育發展基金－臺北市內湖區新湖國民小學

## 基金來源－財產處分收入明細表

中華民國104年度

單位：新臺幣元

| 前年度決算數 | 上年度預算數 | 科 目 |        | 本 年 度 預 算 數 |    |        |        | 說 明                      |
|--------|--------|-----|--------|-------------|----|--------|--------|--------------------------|
|        |        | 編 號 | 名 稱    | 單位          | 數量 | 單價     | 金 額    |                          |
| 81,535 | 8,128  |     | 合計     |             |    |        | 32,539 |                          |
| 81,535 | 8,128  | 451 | 財產處分收入 |             |    |        | 32,539 | 較上年度預算數8,128元，增加24,411元。 |
|        |        |     |        | 年           | 1  | 32,539 | 32,539 | 報廢殘值出售收入。                |

臺北市地方教育發展基金－臺北市內湖區新湖國民小學

40501599-17

基金來源－其他財產收入明細表

中華民國104年度

單位：新臺幣元

| 前年度決算數 | 上年度預算數 | 科 目 |        | 本 年 度 預 算 數 |      |        |         | 說 明   |
|--------|--------|-----|--------|-------------|------|--------|---------|---|
|        |        | 編 號 | 名 稱    | 單 位         | 數 量  | 單 價    | 金 額     |   |
| 5,919  | 89,599 |     | 合計     |             |      |        | 101,139 |   |
| 5,919  | 89,599 | 45Y | 其他財產收入 |             |      |        | 101,139 | 較上年度預算數89,599元，增加11,540元。   |
|        |        |     |        | 人、學期        | 60x2 | 100    | 12,000  | 教職員工停車收入。(新增)   |
|        |        |     |        | 年           | 1    | 83,220 | 83,220  | 場地開放收入(收支對列)。   |
|        |        |     |        | 年           | 1    | 5,919  | 5,919   | 員生消費合作社使用費。土地使用費：50,714元x1%x40平方公尺/5樓層=4,057元、房屋使用費：53,474,700元x2%x40平方公尺/22978.9平方公尺=1,862元。 |

## 臺北市地方教育發展基金－臺北市內湖區新湖國民小學

## 基金來源－市庫撥款收入明細表

中華民國104年度

單位：新臺幣元

| 前年度決算數      | 上年度預算數      | 科 目 |        | 本 年 度 預 算 數 |    |             |             | 說 明   |
|-------------|-------------|-----|--------|-------------|----|-------------|-------------|---|
|             |             | 編 號 | 名 稱    | 單位          | 數量 | 單價          | 金 額         |   |
| 137,969,547 | 126,342,683 |     | 合計     |             |    |             | 129,767,219 |   |
| 137,969,547 | 126,342,683 | 462 | 市庫撥款收入 | 年           | 1  | 129,767,219 | 129,767,219 | 較上年度預算數126,342,683元，增加3,424,536元。<br>市府補助款。 |

臺北市地方教育發展基金－臺北市內湖區新湖國民小學

40501599-19

基金來源－學雜費收入明細表

中華民國104年度

單位：新臺幣元

| 前年度決算數    | 上年度預算數    | 科 目 |       | 本 年 度 預 算 數 |      |       |           | 說 明                          |
|-----------|-----------|-----|-------|-------------|------|-------|-----------|------------------------------|
|           |           | 編 號 | 名 稱   | 單 位         | 數 量  | 單 價   | 金 額       |                              |
| 1,384,934 | 1,472,650 |     | 合計    |             |      |       | 1,572,200 |                              |
| 1,384,934 | 1,472,650 | 4S1 | 學雜費收入 |             |      |       | 1,572,200 | 較上年度預算數1,472,650元，增加99,550元。 |
|           |           |     |       | 人、學期        | 5x2  | 5,150 | 51,500    | 幼兒園學費收入(半日)。                 |
|           |           |     |       | 人、學期        | 75x2 | 2,955 | 443,250   | 幼兒園雜費收入(全日)。                 |
|           |           |     |       | 人、學期        | 75x2 | 7,000 | 1,050,000 | 幼兒園學費收入(全日)。                 |
|           |           |     |       | 人、學期        | 5x2  | 2,745 | 27,450    | 幼兒園雜費收入(半日)。                 |

## 臺北市地方教育發展基金－臺北市內湖區新湖國民小學

## 基金來源－雜項收入明細表

中華民國104年度

單位：新臺幣元

| 前年度決算數  | 上年度預算數  | 科 目 |      | 本 年 度 預 算 數 |    |         |         | 說 明                                    |
|---------|---------|-----|------|-------------|----|---------|---------|--|
|         |         | 編 號 | 名 稱  | 單位          | 數量 | 單價      | 金 額     |  |
| 308,410 | 265,574 |     | 合計   |             |    |         | 265,574 |  |
| 308,410 | 265,574 | 4YY | 雜項收入 | 年           | 1  | 265,574 | 265,574 | 較上年度預算數265,574元，無增減。<br>工程圖說費及其他雜項收入等。 |

臺北市地方教育發展基金－臺北市內湖區新湖國民小學

40501599-21

基金用途－國民教育計畫明細表

中華民國104年度

單位：新臺幣元

| 前年度決算數      | 上年度預算數     | 科 目 |           | 本年度預算數 |       |            |            | 說 明  |
|-------------|------------|-----|-----------|--------|-------|------------|------------|--|
|             |            | 編 號 | 名 稱       | 單位     | 數量    | 單價         | 金額         |  |
| 101,694,474 | 95,857,758 |     | 合 計       |        |       |            | 94,089,651 |  |
| 94,567,500  | 90,137,376 | 1   | 用人費用      |        |       |            | 88,639,090 |  |
| 58,315,563  | 56,184,000 | 11  | 正式員額薪資    |        |       |            | 55,056,000 | 較上年度預算數56,184,000元，減少1,128,000元。                           |
| 58,315,563  | 56,184,000 | 113 | 職員薪金      | 年      | 1     | 51,336,000 | 51,336,000 | 教職員64人薪金(詳用人費用彙計表)。  |
|             |            |     |           | 年      | 1     | 3,720,000  | 3,720,000  | 教職員4人薪金(詳用人費用彙計表)。   |
| 2,654,794   | 572,000    | 12  | 聘僱及兼職人員薪資 |        |       |            | 514,800    | 較上年度預算數572,000元，減少57,200元。                                 |
| 2,654,794   | 572,000    | 124 | 兼職人員酬金    | 節      | 1,980 | 260        | 514,800    | 教師代課鐘點費，本校編制教師總人數82人，按9分之1計，編列9人，每人220節，總節數9人*220節=1,980節。 |
| 491,392     | 605,130    | 13  | 超時工作報酬    |        |       |            | 626,464    | 較上年度預算數605,130元，增加21,334元。                                 |
| 483,712     | 593,530    | 131 | 加班費       | 年      | 1     | 607,464    | 607,464    | 不休假出勤加班費。  |
|             |            |     |           | 人、小時   | 2x20  | 185        | 7,400      | 開放學校場地管理人員加班費(收支對列)。                                       |

## 臺北市地方教育發展基金－臺北市內湖區新湖國民小學

## 基金用途－國民教育計畫明細表

中華民國104年度

單位：新臺幣元

| 前年度決算數     | 上年度預算數     | 科 目 |          | 本年度預算數 |     |           |            | 說 明                                       |
|------------|------------|-----|----------|--------|-----|-----------|------------|---|
|            |            | 編 號 | 名 稱      | 單位     | 數量  | 單價        | 金額         |   |
| 7,680      | 11,600     | 133 | 誤餐費      | 人次     | 100 | 80        | 8,000      | 運動會工作人員誤餐費。                               |
|            |            |     |          | 人次     | 25  | 80        | 2,000      | 教師甄選誤餐費(收支對列)。                            |
|            |            |     |          | 人次     | 20  | 80        | 1,600      | 教學輔導教師計畫逾時工作誤餐費。                          |
| 12,416,698 | 12,015,000 | 15  | 獎金       |        |     |           | 11,780,000 | 較上年度預算數12,015,000元，減少235,000元。            |
| 5,240,760  | 4,992,000  | 151 | 考績獎金     |        |     |           | 4,898,000  |   |
|            |            |     |          | 年      | 1   | 4,278,000 | 4,278,000  | 依考績法規定核發之獎金。                              |
|            |            |     |          | 年      | 1   | 620,000   | 620,000    | 依考績法規定核發之獎金。                              |
| 7,175,938  | 7,023,000  | 152 | 年終獎金     |        |     |           | 6,882,000  |   |
|            |            |     |          | 年      | 1   | 6,417,000 | 6,417,000  | 依規定於年節加發之獎金。                              |
|            |            |     |          | 年      | 1   | 465,000   | 465,000    | 依規定於年節加發之獎金。                              |
| 12,435,758 | 12,787,452 | 16  | 退休及卹償金   |        |     |           | 12,735,036 | 較上年度預算數12,787,452元，減少52,416元。             |
| 12,175,832 | 12,728,160 | 161 | 職員退休及離職金 |        |     |           | 12,675,744 |   |
|            |            |     |          | 年      | 1   | 4,346,784 | 4,346,784  | 提撥退撫基金。                                   |
|            |            |     |          | 年      | 1   | 336,960   | 336,960    | 提撥退撫基金。                                   |
|            |            |     |          | 年      | 1   | 7,992,000 | 7,992,000  | 退休人員月退休金，18人<br>x@37,000元x12月=7,992,000元。 |
| 200,634    |            | 162 | 工員退休及離職金 |        |     |           |            |   |



臺北市地方教育發展基金－臺北市內湖區新湖國民小學

40501599-23

基金用途－國民教育計畫明細表

中華民國104年度

單位：新臺幣元

| 前年度決算數    | 上年度預算數    | 科 目 |         | 本年度預算數 |         |           |           | 說 明                                  |
|-----------|-----------|-----|---------|--------|---------|-----------|-----------|--------------------------------------|
|           |           | 編 號 | 名 稱     | 單位     | 數量      | 單價        | 金額        |                                      |
| 59,292    | 59,292    | 164 | 卹償金     | 年      | 1       | 59,292    | 59,292    | 教師遺族年撫卹金，1人<br>x@59,292元x1年=59,292元。 |
| 8,253,295 | 7,973,794 | 18  | 福利費     |        |         |           | 7,926,790 | 較上年度預算數7,973,794元，減<br>少47,004元。     |
| 5,723,713 | 4,860,744 | 181 | 分擔員工保險費 | 年      | 1       | 4,493,748 | 4,493,748 | 分攤公保、勞保、健保費。                         |
|           |           |     |         | 年      | 1       | 333,192   | 333,192   | 分攤公保、勞保、健保費。                         |
| 123,000   | 314,500   | 183 | 傷病醫藥費   | 人      | 35      | 3,500     | 122,500   | 教職員健康檢查費。                            |
|           |           |     |         | 人      | 12      | 16,000    | 192,000   | 教職員健康檢查費。                            |
| 587,784   | 681,660   | 187 | 員工通勤交通費 |        |         |           | 655,200   |                                      |
|           |           |     |         | 人、月、段  | 15x12x2 | 630       | 226,800   | 教師兼行政人員上下班交通費。                       |
|           |           |     |         | 人、月、段  | 44x10x1 | 630       | 277,200   | 教師上下班交通費。                            |
|           |           |     |         | 人、月、段  | 2x10x2  | 630       | 25,200    | 教師上下班交通費。                            |
|           |           |     |         | 人、月、段  | 3x10x3  | 630       | 56,700    | 教師上下班交通費。                            |
|           |           |     |         | 人、月、段  | 3x10x3  | 630       | 56,700    | 教師上下班交通費(特殊教育)。                      |
|           |           |     |         | 人、月、段  | 1x10x2  | 630       | 12,600    | 教師上下班交通費(特殊教育)。                      |
| 1,818,798 | 2,116,890 | 18Y | 其他福利費   | 年      | 1       | 240,000   | 240,000   | 休假旅遊補助費。                             |
|           |           |     |         | 人、年    | 10x1    | 6,000     | 60,000    | 退休人員三節慰問金。                           |

## 臺北市地方教育發展基金－臺北市內湖區新湖國民小學

## 基金用途－國民教育計畫明細表

中華民國104年度

單位：新臺幣元

| 前年度決算數    | 上年度預算數    | 科 目 |        | 本年度預算數 |      |           |           | 說 明                          |
|-----------|-----------|-----|--------|--------|------|-----------|-----------|------------------------------|
|           |           | 編 號 | 名 稱    | 單位     | 數量   | 單價        | 金額        |                              |
|           |           |     |        | 年      | 1    | 143,200   | 143,200   | 退休人員子女教育補助費。                 |
|           |           |     |        | 年      | 1    | 1,081,260 | 1,081,260 | 子女教育補助費。                     |
|           |           |     |        | 年      | 1    | 121,720   | 121,720   | 結婚補助(30,430元x2個月x2人)。        |
|           |           |     |        | 年      | 1    | 129,720   | 129,720   | 生育補助(32,430元x2個月x2人)。        |
|           |           |     |        | 年      | 1    | 354,250   | 354,250   | 喪葬補助(35,425元x5個月x2人)。        |
| 3,723,297 | 2,976,072 | 2   | 服務費用   |        |      |           | 2,801,431 |                              |
| 1,050,886 | 1,350,492 | 21  | 水電費    |        |      |           | 1,260,441 | 較上年度預算數1,350,492元，減少90,051元。 |
| 912,395   | 1,192,430 | 212 | 工作場所電費 |        |      |           | 1,104,332 |                              |
|           |           |     |        | 年      | 1    | 1,080,332 | 1,080,332 | 班級電費。                        |
|           |           |     |        | 年      | 1    | 24,000    | 24,000    | 開放學校場地電費(收支對列)。              |
| 138,491   | 158,062   | 214 | 工作場所水費 |        |      |           | 156,109   |                              |
|           |           |     |        | 年      | 1    | 150,109   | 150,109   | 水費。                          |
|           |           |     |        | 年      | 1    | 6,000     | 6,000     | 開放學校場地水費(收支對列)。              |
| 52,208    | 62,310    | 23  | 旅運費    |        |      |           | 48,050    | 較上年度預算數62,310元，減少14,260元。    |
| 52,208    | 62,310    | 231 | 國內旅費   |        |      |           | 48,050    |                              |
|           |           |     |        | 人、天    | 10x3 | 1,550     | 46,500    | 校外教學隨隊人員差旅費。                 |

臺北市地方教育發展基金－臺北市內湖區新湖國民小學

40501599-25

基金用途－國民教育計畫明細表

中華民國104年度

單位：新臺幣元

| 前年度決算數    | 上年度預算數    | 科 目 |          | 本年度預算數 |      |        |           | 說 明                            |
|-----------|-----------|-----|----------|--------|------|--------|-----------|--------------------------------|
|           |           | 編 號 | 名 稱      | 單 位    | 數 量  | 單 價    | 金 額       |                                |
|           |           |     |          | 天      | 1    | 1,550  | 1,550     | 因公市外出差旅費。                      |
| 4,200     | 2,400     | 24  | 印刷裝訂與廣告費 |        |      |        | 2,000     | 較上年度預算數2,400元，減少400元。          |
| 4,200     | 2,400     | 241 | 印刷及裝訂費   |        |      |        | 2,000     |                                |
|           |           |     |          | 年      | 1    | 1,200  | 1,200     | 國小家長教育成長暨志工培訓資料印刷費。            |
|           |           |     |          | 式      | 1    | 800    | 800       | 教學輔導教師計畫資料及成果印製費。              |
| 1,451,378 | 1,104,480 | 25  | 修理保養及保固費 |        |      |        | 1,053,220 | 較上年度預算數1,104,480元，減少51,260元。   |
| 1,007,119 | 871,250   | 252 | 一般房屋修護費  |        |      |        | 828,750   |                                |
|           |           |     |          | 班、年    | 39x1 | 21,250 | 828,750   | 學校校舍及其他建築物等修理(975,000x85%)。    |
| 444,259   | 233,230   | 255 | 機械及設備修護費 |        |      |        | 224,470   |                                |
|           |           |     |          | 班、年    | 39x1 | 3,750  | 146,250   | 各項教學設備及公用用具等保養修護(975,000x15%)。 |
|           |           |     |          | 年      | 1    | 32,400 | 32,400    | 電腦設備維護費162臺x200元(電腦專案計畫)。      |
|           |           |     |          | 年      | 1    | 45,820 | 45,820    | 開放學校場地器材維護費(收支對列)。             |
| 515,385   | 132,090   | 27  | 一般服務費    |        |      |        | 122,920   | 較上年度預算數132,090元，減少9,170元。      |

## 臺北市地方教育發展基金－臺北市內湖區新湖國民小學

## 基金用途－國民教育計畫明細表

中華民國104年度

單位：新臺幣元

| 前年度決算數  | 上年度預算數  | 科 目 |                  | 本年度預算數 |       |       |         | 說 明  |
|---------|---------|-----|------------------|--------|-------|-------|---------|--|
|         |         | 編 號 | 名 稱              | 單 位    | 數 量   | 單 價   | 金 額     |  |
| 13,280  | 41,340  | 276 | 佣金、匯費、經理費及手續費    | 人、學期   | 637x2 | 30    | 38,220  | 委託超商代收學雜費手續費。  |
| 424,495 |         | 27D | 計時與計件人員酬金        |        |       |       | 84,700  |  |
| 77,610  | 90,750  | 27F | 體育活動費            | 人、年    | 64x1  | 1,210 | 77,440  | 文康活動費，本校編列教職員64人，每人編列1,210元。                               |
|         |         |     |                  | 人、年    | 2x1   | 1,210 | 2,420   | 退休人員文康活動費，以退休人員18人計，每9人編列1,210元，尾數不滿9人以9人計編列1人，每人編列1,210元。 |
|         |         |     |                  | 人、年    | 4x1   | 1,210 | 4,840   | 文康活動費，本校編列教職員4人，每人編列1,210元。                                |
| 649,240 | 324,300 | 28  | 專業服務費            |        |       |       | 314,800 | 較上年度預算數324,300元，減少9,500元。                                  |
| 405,040 | 69,600  | 285 | 講課鐘點、稿費、出席審查及查詢費 | 班、月    | 2x12  | 600   | 14,400  | 教材編輯費(身心障礙資源班)。  |
|         |         |     |                  | 節      | 3     | 1,600 | 4,800   | 外聘訓練講授鐘點費(特教班業務費-身心障礙資源班)。                                 |
|         |         |     |                  | 節      | 6     | 1,600 | 9,600   | 性別平等教育宣導鐘點費。   |
|         |         |     |                  | 節      | 9     | 1,600 | 14,400  | 教師專業成長暨行動研究外聘講   |

臺北市地方教育發展基金－臺北市內湖區新湖國民小學

40501599-27

基金用途－國民教育計畫明細表

中華民國104年度

單位：新臺幣元

| 前年度決算數  | 上年度預算數  | 科 目 |                  | 本年度預算數 |      |        |        | 說 明                                       |
|---------|---------|-----|------------------|--------|------|--------|--------|---|
|         |         | 編 號 | 名 稱              | 單位     | 數量   | 單價     | 金額     |   |
|         |         |     |                  | 節      | 12   | 800    | 9,600  | 座鐘點費。                                     |
|         |         |     |                  | 節      | 4    | 1,600  | 6,400  | 教師專業成長暨行動研究內聘講<br>座鐘點費。                   |
|         |         |     |                  | 節      | 3    | 800    | 2,400  | 國小家長教育成長暨志工培訓外<br>聘講座鐘點費。                 |
|         |         |     |                  | 節      | 6    | 800    | 4,800  | 國小家長教育成長暨志工培訓內<br>聘講座鐘點費。                 |
| 55,500  | 61,600  | 287 | 委託檢驗(定)試驗認<br>證費 | 年      | 1    | 61,600 | 61,600 | 教學輔導內聘講座鐘點費。                              |
|         |         |     |                  | 年      | 1    | 61,600 | 61,600 | 建物公共安全檢查簽證及申報費<br>、消防安全檢測費等(普通班級<br>業務費)。 |
| 3,600   | 4,000   | 289 | 試務甄選費            | 年      | 1    | 4,000  | 4,000  | 教師甄選試務費用(收支對列)。                           |
| 22,200  | 36,000  | 28A | 電子計算機軟體服務<br>費   | 年      | 1    | 36,000 | 36,000 | 套裝軟體(電腦專案計畫)。                             |
| 162,900 | 153,100 | 28Y | 其他               | 人、月    | 10x9 | 400    | 36,000 | 146,800<br>工作人員午餐指導費。                     |
|         |         |     |                  | 年      | 1    | 8,000  | 8,000  | 學童牙齒檢查費(796人)。                            |

## 臺北市地方教育發展基金－臺北市內湖區新湖國民小學

## 基金用途－國民教育計畫明細表

中華民國104年度

單位：新臺幣元

| 前年度決算數    | 上年度預算數    | 科 目 |        | 本年度預算數 |        |        |           | 說 明                           |
|-----------|-----------|-----|--------|--------|--------|--------|-----------|-------------------------------|
|           |           | 編 號 | 名 稱    | 單 位    | 數 量    | 單 價    | 金 額       |                               |
|           |           |     |        | 班、人、月  | 13x1x9 | 400    | 46,800    | 學童午餐指導費(5-6年級)。               |
|           |           |     |        | 班、人、月  | 10x1x9 | 300    | 27,000    | 學童午餐指導費(3-4年級)。               |
|           |           |     |        | 班、人、月  | 10x1x9 | 100    | 9,000     | 學童午餐指導費(1-2年級)。               |
|           |           |     |        | 年      | 1      | 20,000 | 20,000    | 學生輔導指導費。                      |
| 1,528,140 | 1,306,810 | 3   | 材料及用品費 |        |        |        | 1,317,130 |                               |
| 721,976   | 319,900   | 31  | 使用材料費  |        |        |        | 410,200   | 較上年度預算數319,900元，增加90,300元。    |
| 721,976   | 319,900   | 315 | 設備零件   |        |        |        | 410,200   |                               |
|           |           |     |        | 年      | 1      | 81,000 | 81,000    | 電腦耗材162臺x500元(電腦專案計畫)。        |
|           |           |     |        | 臺      | 1      | 7,000  | 7,000     | 傳真機(總務處，由班級設備費移列)。(新增)        |
|           |           |     |        | 臺      | 13     | 3,500  | 45,500    | 二層式推車(教務處，由班級設備費移列)。(新增)      |
|           |           |     |        | 臺      | 1      | 4,200  | 4,200     | 旋風烤箱(輔導室，由班級設備費移列)。(新增)       |
|           |           |     |        | 組      | 10     | 5,000  | 50,000    | 手拉螢幕(教務處，由班級設備費移列)。(新增)       |
|           |           |     |        | 張      | 11     | 2,600  | 28,600    | 長桌(教務處5張、總務處6張，由班級設備費移列)。(新增) |
|           |           |     |        | 組      | 2      | 8,000  | 16,000    | 音樂教室麥克風(教務處，由班                |

臺北市地方教育發展基金－臺北市內湖區新湖國民小學

40501599-29

基金用途－國民教育計畫明細表

中華民國104年度

單位：新臺幣元

| 前年度決算數  | 上年度預算數  | 科 目 |          | 本年度預算數 |      |        |         | 說 明                           |
|---------|---------|-----|----------|--------|------|--------|---------|-------------------------------|
|         |         | 編 號 | 名 稱      | 單位     | 數量   | 單價     | 金額      |                               |
|         |         |     |          | 支      | 1    | 2,000  | 2,000   | 級設備費移列)。(新增)                  |
|         |         |     |          | 臺      | 1    | 7,000  | 7,000   | 錄音筆(學生事務處生活教育組，由班級設備費移列)。(新增) |
|         |         |     |          | 支      | 30   | 600    | 18,000  | 電子琴(身心障礙資源班，由班級設備費移列)。(新增)    |
|         |         |     |          | 支      | 30   | 200    | 6,000   | 桌球拍(學生事務處體育組，由班級設備費移列)。(新增)   |
|         |         |     |          | 班、年    | 23x1 | 6,300  | 144,900 | 羽球拍(學生事務處體育組，由班級設備費移列)。(新增)   |
| 806,164 | 986,910 | 32  | 用品消耗     |        |      |        | 906,930 | 電腦設備維護及管理費(3-6年級)(電腦專案計畫)。    |
|         |         |     |          |        |      |        |         | 較上年度預算數986,910元，減少79,980元。    |
| 26,925  | 10,700  | 321 | 辦公(事務)用品 | 班、年    | 2x1  | 4,800  | 9,600   | 教學用文具用品(特教班業務費-身心障礙資源班)。      |
|         |         |     |          | 式      | 1    | 800    | 800     | 教學輔導教師計畫文具、紙張、光碟資料夾等。         |
| 64,434  | 54,600  | 322 | 報章什誌     | 班、年    | 2x1  | 3,000  | 6,000   | 圖書、繪本(特教班教學材料費-身心障礙資源班)。      |
|         |         |     |          | 年      | 1    | 24,500 | 24,500  | 圖書(教務處，由班級設備費移                |

## 臺北市地方教育發展基金－臺北市內湖區新湖國民小學

## 基金用途－國民教育計畫明細表

中華民國104年度

單位：新臺幣元

| 前年度決算數  | 上年度預算數  | 科 目 |               | 本年度預算數 |      |        |         | 說 明                                      |
|---------|---------|-----|---------------|--------|------|--------|---------|--|
|         |         | 編 號 | 名 稱           | 單位     | 數量   | 單價     | 金額      |  |
| 22,959  | 7,970   | 328 | 醫療用品(非醫療院所使用) | 年      | 1    | 7,430  | 7,430   | 列)。                                      |
| 691,846 | 913,640 | 32Y | 其他            | 學期     | 2    | 93,000 | 186,000 | 健康中心藥品(5,000元+270元x9班=7,430元)。           |
|         |         |     |               | 班、年    | 33x1 | 13,820 | 456,060 | 含垃圾袋費用、消毒藥水、衛生清潔用品費、衛生紙及教室佈置費等(普通班級業務費)。 |
|         |         |     |               | 班、年    | 2x1  | 10,820 | 21,640  | 普通班級教學材料費。                               |
|         |         |     |               | 班、年    | 18x1 | 7,200  | 129,600 | 教具製作、實驗器材教學參考資料(特教班教學材料費-身心障礙資源班)。       |
|         |         |     |               | 年      | 1    | 63,900 | 63,900  | 游泳池水電清潔維護費(4-6年級)。                       |
|         |         |     |               | 年      | 1    | 400    | 400     | 運動會所需材料費、獎牌、錦旗、場地佈置、邀請函、音響租賃等。           |
|         |         |     |               | 年      | 1    | 1,000  | 1,000   | 性別平等教育宣導活動雜支等。                           |
| 67,494  |         | 4   | 租金、償債與利息      | 年      | 1    | 1,000  | 1,000   | 教師專業成長暨行動研究參考資料及茶水費等。                    |



臺北市地方教育發展基金－臺北市內湖區新湖國民小學

40501599-31

基金用途－國民教育計畫明細表

中華民國104年度

單位：新臺幣元

| 前年度決算數    | 上年度預算數  | 科 目 |                                 | 本年度預算數 |        |         |         | 說 明                            |
|-----------|---------|-----|---------------------------------|--------|--------|---------|---------|--------------------------------|
|           |         | 編 號 | 名 稱                             | 單位     | 數量     | 單價      | 金額      |                                |
| 63,600    |         | 44  | 交通及運輸設備租金                       |        |        |         |         |                                |
| 63,600    |         | 442 | 車租                              |        |        |         |         |                                |
| 3,894     |         | 45  | 什項設備租金                          |        |        |         |         |                                |
| 3,894     |         | 451 | 什項設備租金                          |        |        |         |         |                                |
| 1,407,618 | 994,000 | 7   | 會費、捐助、補助、分攤、<br>照護、救濟與交流活動<br>費 |        |        |         | 908,000 |                                |
| 1,407,618 | 994,000 | 74  | 補貼(償)、獎勵、慰問、<br>照護與救濟           |        |        |         | 908,000 | 較上年度預算數994,000元，減<br>少86,000元。 |
| 1,407,618 | 994,000 | 74Y | 其他                              | 人、日    | 70x200 | 50      | 700,000 | 清寒學生餐費補助。                      |
|           |         |     |                                 | 人      | 104    | 2,000   | 208,000 | 教師節禮品。                         |
| 400,425   | 443,500 | 9   | 其他                              |        |        |         | 424,000 |                                |
| 400,425   | 443,500 | 91  | 其他支出                            |        |        |         | 424,000 | 較上年度預算數443,500元，減<br>少19,500元。 |
| 400,425   | 443,500 | 91Y | 其他                              | 人、學期   | 796x2  | 50      | 79,600  | 班級自治費。                         |
|           |         |     |                                 | 年      | 1      | 20,000  | 20,000  | 課後社團活動費。                       |
|           |         |     |                                 | 班、年    | 7x1    | 5,600   | 39,200  | 國小游泳檢測未通過學生暑期游<br>泳訓練班報名費。     |
|           |         |     |                                 | 年      | 1      | 126,000 | 126,000 | 執行學生路隊安全導護費及導護                 |

## 臺北市地方教育發展基金－臺北市內湖區新湖國民小學

## 基金用途－國民教育計畫明細表

中華民國104年度

單位：新臺幣元

| 前年度決算數 | 上年度預算數 | 科 目 |     | 本年度預算數 |       |     |         | 說 明  |
|--------|--------|-----|-----|--------|-------|-----|---------|--|
|        |        | 編 號 | 名 稱 | 單位     | 數量    | 單價  | 金額      |  |
|        |        |     |     | 人、學期   | 796x2 | 100 | 159,200 | 義工保險費(2學期x20週x5日x2次x63元x5人)。<br>學生參加各項比賽經費(學生活動費)。 |

臺北市地方教育發展基金－臺北市內湖區新湖國民小學

40501599-33

基金用途－學前教育計畫明細表

中華民國104年度

單位：新臺幣元

| 前年度決算數     | 上年度預算數     | 科 目 |        | 本年度預算數 |       |            |            | 說 明                            |
|------------|------------|-----|--------|--------|-------|------------|------------|--------------------------------|
|            |            | 編 號 | 名 稱    | 單 位    | 數 量   | 單 價        | 金 額        |                                |
| 17,916,610 | 17,658,663 |     | 合 計    |        |       |            | 18,864,578 |                                |
| 16,651,548 | 17,323,651 | 1   | 用人費用   |        |       |            | 18,399,684 |                                |
| 11,839,539 | 12,217,860 | 11  | 正式員額薪資 |        |       |            | 12,773,410 | 較上年度預算數12,217,860元，增加555,550元。 |
| 11,839,539 | 11,473,860 | 113 | 職員薪金   | 年      | 1     | 1,416,000  | 11,884,410 | 教職員2人薪金(詳用人費用彙計表)。             |
|            |            |     |        | 年      | 1     | 10,459,410 | 10,459,410 | 教職員16人薪金(詳用人費用彙計表)。            |
|            |            |     |        | 人、月    | 2x5   | 900        | 9,000      | 教保員教保費。(新增)                    |
|            | 744,000    | 114 | 工員工資   | 年      | 1     | 889,000    | 889,000    | 工員3人工資(詳用人費用彙計表)。              |
| 103,037    | 129,743    | 13  | 超時工作報酬 |        |       |            | 188,042    | 較上年度預算數129,743元，增加58,299元。     |
| 103,037    | 129,743    | 131 | 加班費    | 年      | 1     | 159,182    | 188,042    | 不休假出勤加班費。                      |
|            |            |     |        | 人、小時   | 1x156 | 185        | 28,860     | 幼兒視訊網站維護工作人員加班費。               |
| 2,478,211  | 2,627,388  | 15  | 獎金     |        |       |            | 2,900,664  | 較上年度預算數2,627,388元，增加273,276元。  |

## 臺北市地方教育發展基金－臺北市內湖區新湖國民小學

## 基金用途－學前教育計畫明細表

中華民國104年度

單位：新臺幣元

| 前年度決算數    | 上年度預算數    | 科 目 |          | 本年度預算數 |        |           |           | 說 明                           |
|-----------|-----------|-----|----------|--------|--------|-----------|-----------|-------------------------------|
|           |           | 編 號 | 名 稱      | 單 位    | 數 量    | 單 價       | 金 額       |                               |
| 1,113,190 | 1,100,155 | 151 | 考績獎金     | 年      | 1      | 118,000   | 118,000   | 依考績法規定核發之獎金。                  |
|           |           |     |          | 年      | 1      | 1,091,465 | 1,091,465 | 依考績法規定核發之獎金。                  |
| 1,365,021 | 1,527,233 | 152 | 年終獎金     | 年      | 1      | 177,000   | 177,000   | 依規定於年節加發之獎金。                  |
|           |           |     |          | 年      | 1      | 1,514,199 | 1,514,199 | 依規定於年節加發之獎金。                  |
| 995,147   | 997,824   | 16  | 退休及卹償金   |        |        |           | 1,027,464 | 較上年度預算數997,824元，增加29,640元。    |
| 896,303   | 960,624   | 161 | 職員退休及離職金 | 年      | 1      | 112,320   | 112,320   | 提撥退撫基金。                       |
|           |           |     |          | 年      | 1      | 910,944   | 910,944   | 提撥退撫基金。                       |
| 98,844    | 37,200    | 162 | 工員退休及離職金 | 年      | 1      | 4,200     | 4,200     | 提撥勞工退休準備金。                    |
| 1,235,614 | 1,350,836 | 18  | 福利費      |        |        |           | 1,510,104 | 較上年度預算數1,350,836元，增加159,268元。 |
| 1,089,394 | 1,065,456 | 181 | 分擔員工保險費  | 年      | 1      | 121,344   | 121,344   | 分攤公保、勞保、健保費。                  |
|           |           |     |          | 年      | 1      | 1,027,030 | 1,027,030 | 分攤公保、勞保、健保費。                  |
| 114,380   | 205,380   | 187 | 員工通勤交通費  | 人、月、段  | 2x10x2 | 630       | 25,200    | 教師上下班交通費(特殊教育)。               |
|           |           |     |          | 人、月、段  | 5x10x1 | 630       | 31,500    | 教師上下班交通費。                     |

臺北市地方教育發展基金－臺北市內湖區新湖國民小學

40501599-35

基金用途－學前教育計畫明細表

中華民國104年度

單位：新臺幣元

| 前年度決算數  | 上年度預算數 | 科 目 |               | 本年度預算數 |        |         |         | 說 明                                    |
|---------|--------|-----|---------------|--------|--------|---------|---------|--|
|         |        | 編 號 | 名 稱           | 單位     | 數量     | 單價      | 金額      |  |
|         |        |     |               | 人、月、段  | 4x10x2 | 630     | 50,400  | 教師上下班交通費。                              |
|         |        |     |               | 人、月、段  | 3x10x3 | 630     | 56,700  | 教師上下班交通費。                              |
|         |        |     |               | 人、月、段  | 4x12x2 | 630     | 60,480  | 教師兼行政人員及技工上下班交通費。                      |
|         |        |     |               | 人、月、段  | 3x5x1  | 630     | 9,450   | 教師及技工上下班交通費。                           |
| 31,840  | 80,000 | 18Y | 其他福利費         |        |        |         | 128,000 |  |
|         |        |     |               | 年      | 1      | 128,000 | 128,000 | 休假旅遊補助費。                               |
| 218,331 | 95,940 | 2   | 服務費用          |        |        |         | 109,550 |  |
| 145,871 |        | 25  | 修理保養及保固費      |        |        |         |         |  |
| 145,871 |        | 252 | 一般房屋修護費       |        |        |         |         |  |
| 16,360  | 29,940 | 27  | 一般服務費         |        |        |         | 34,050  | 較上年度預算數29,940元，增加4,110元。               |
|         | 8,160  | 276 | 佣金、匯費、經理費及手續費 |        |        |         | 8,640   |  |
|         |        |     |               | 人、學期   | 144x2  | 30      | 8,640   | 委託超商代收學雜費手續費。                          |
| 16,360  | 21,780 | 27F | 體育活動費         |        |        |         | 25,410  |  |
|         |        |     |               | 人、年    | 2x1    | 1,210   | 2,420   | 文康活動費，本校編列教職員2人，每人編列1,210元。            |
|         |        |     |               | 人、年    | 19x1   | 1,210   | 22,990  | 文康活動費，本校編列教職員16人，工員3人合計19人，每人編列1,210元。 |

## 臺北市地方教育發展基金－臺北市內湖區新湖國民小學

## 基金用途－學前教育計畫明細表

中華民國104年度

單位：新臺幣元

| 前年度決算數  | 上年度預算數 | 科 目 |                  | 本年度預算數 |       |       |        | 說 明                               |
|---------|--------|-----|------------------|--------|-------|-------|--------|-----------------------------------|
|         |        | 編 號 | 名 稱              | 單 位    | 數 量   | 單 價   | 金 額    |                                   |
| 56,100  | 66,000 | 28  | 專業服務費            |        |       |       | 75,500 | 較上年度預算數66,000元，增加9,500元。          |
| 2,100   | 12,000 | 285 | 講課鐘點、稿費、出席審查及查詢費 |        |       |       | 12,000 |                                   |
|         |        |     |                  | 班、月    | 1x12  | 600   | 7,200  | 教材編輯費(幼兒特教班)。                     |
|         |        |     |                  | 節      | 3     | 1,600 | 4,800  | 講授鐘點費(幼兒特教班業務費)。                  |
| 54,000  | 54,000 | 28Y | 其他               |        |       |       | 63,500 |                                   |
|         |        |     |                  | 人、月    | 1x9   | 500   | 4,500  | 教保員午餐指導費。(新增)                     |
|         |        |     |                  | 班、人、月  | 1x2x5 | 500   | 5,000  | 教保員午餐指導費。(新增)                     |
|         |        |     |                  | 班、人、月  | 6x2x9 | 500   | 54,000 | 學童午餐指導費。                          |
| 767,466 | 58,120 | 3   | 材料及用品費           |        |       |       | 96,856 |                                   |
| 256,122 | 5,760  | 31  | 使用材料費            |        |       |       | 44,496 | 較上年度預算數5,760元，增加38,736元。          |
| 256,122 | 5,760  | 315 | 設備零件             |        |       |       | 44,496 |                                   |
|         |        |     |                  | 組      | 8     | 5,562 | 44,496 | 腳踏車(含頭盔、護肘、護膝)(幼兒園，由班級設備費移列)。(新增) |
| 511,344 | 52,360 | 32  | 用品消耗             |        |       |       | 52,360 | 較上年度預算數52,360元，無增減。               |
| 13,121  | 3,540  | 321 | 辦公(事務)用品         |        |       |       | 3,540  |                                   |

臺北市地方教育發展基金－臺北市內湖區新湖國民小學

40501599-37

基金用途－學前教育計畫明細表

中華民國104年度

單位：新臺幣元

| 前年度決算數  | 上年度預算數  | 科 目 |                         | 本年度預算數 |     |        |         | 說 明                                    |
|---------|---------|-----|-------------------------|--------|-----|--------|---------|--|
|         |         | 編 號 | 名 稱                     | 單 位    | 數 量 | 單 價    | 金 額     |  |
| 498,223 | 48,820  | 32Y | 其他                      | 班、年    | 1x1 | 2,400  | 2,400   | 教學用文具用品(幼兒特教班業務費)。                     |
|         |         |     |                         | 年      | 1   | 1,140  | 1,140   | 幼兒視訊網站維護文具用品等。                         |
|         |         |     |                         | 班、年    | 1x1 | 13,820 | 13,820  | 特教書籍及光碟(幼兒特教班教學材料費)。                   |
|         |         |     |                         | 年      | 1   | 33,200 | 33,200  | 含垃圾袋費用、消毒藥水、衛生清潔用品費、衛生紙及教室佈置費等(班級業務費)。 |
|         |         |     |                         | 年      | 1   | 1,800  | 1,800   | 運動會所需材料費、場地佈置等。                        |
| 279,265 | 180,952 | 7   | 會費、捐助、補助、分攤、照護、救濟與交流活動費 |        |     |        | 258,488 |  |
| 279,265 | 180,952 | 74  | 補貼(償)、獎勵、慰問、照護與救濟       |        |     |        | 258,488 | 較上年度預算數180,952元，增加77,536元。             |
| 279,265 | 180,952 | 74Y | 其他                      |        |     |        | 258,488 |  |
|         |         |     |                         | 人、學期   | 8x2 | 11,633 | 186,128 | 低收入戶家庭幼生月費補助。                          |
|         |         |     |                         | 人、月    | 4x9 | 2,010  | 72,360  | 危機家庭幼生餐點費補助。                           |

## 臺北市地方教育發展基金－臺北市內湖區新湖國民小學

## 基金用途－一般行政管理計畫明細表

中華民國104年度

單位：新臺幣元

| 前年度決算數     | 上年度預算數     | 科 目 |        | 本年度預算數 |    |           |            | 說 明                           |
|------------|------------|-----|--------|--------|----|-----------|------------|-------------------------------|
|            |            | 編 號 | 名 稱    | 單位     | 數量 | 單價        | 金額         |                               |
| 14,100,033 | 15,895,547 |     | 合 計    |        |    |           | 16,973,605 |                               |
| 13,173,586 | 14,773,717 | 1   | 用人費用   |        |    |           | 15,871,695 |                               |
| 8,674,624  | 9,636,000  | 11  | 正式員額薪資 |        |    |           | 10,231,000 | 較上年度預算數9,636,000元，增加595,000元。 |
| 6,024,754  | 7,152,000  | 113 | 職員薪金   | 年      | 1  | 7,747,000 | 7,747,000  | 教職員11人薪金(詳用人費用彙計表)。           |
| 1,502,570  | 1,452,000  | 114 | 工員工資   | 年      | 1  | 1,452,000 | 1,452,000  | 工員4人工資(詳用人費用彙計表)。             |
| 1,147,300  | 1,032,000  | 115 | 警餉     | 年      | 1  | 1,032,000 | 1,032,000  | 校警2人薪金(詳用人費用彙計表)。             |
| 396,672    | 428,265    | 13  | 超時工作報酬 |        |    |           | 482,132    | 較上年度預算數428,265元，增加53,867元。    |
| 396,672    | 428,265    | 131 | 加班費    | 年      | 1  | 482,132   | 482,132    | 不休假出勤加班費。                     |
| 2,134,638  | 2,684,500  | 15  | 獎金     |        |    |           | 2,937,000  | 較上年度預算數2,684,500元，增加252,500元。 |
| 912,501    | 1,480,000  | 151 | 考績獎金   | 年      | 1  | 1,581,000 | 1,581,000  | 依考績法規定核發之獎金。                  |



臺北市地方教育發展基金－臺北市內湖區新湖國民小學

40501599-39

基金用途－一般行政管理計畫明細表

中華民國104年度

單位：新臺幣元

| 前年度決算數    | 上年度預算數    | 科 目 |          | 本年度預算數 |        |           |           | 說 明                           |
|-----------|-----------|-----|----------|--------|--------|-----------|-----------|-------------------------------|
|           |           | 編 號 | 名 稱      | 單位     | 數量     | 單價        | 金額        |                               |
| 1,222,137 | 1,204,500 | 152 | 年終獎金     | 年      | 1      | 1,356,000 | 1,356,000 | 依規定於年節加發之獎金。                  |
| 675,324   | 732,600   | 16  | 退休及卹償金   |        |        |           | 786,732   | 較上年度預算數732,600元，增加54,132元。    |
| 531,632   | 608,400   | 161 | 職員退休及離職金 | 年      | 1      | 714,132   | 714,132   | 提撥退撫基金。                       |
| 143,692   | 124,200   | 162 | 工員退休及離職金 | 年      | 1      | 72,600    | 72,600    | 提撥勞工退休準備金。                    |
| 1,292,328 | 1,292,352 | 18  | 福利費      |        |        |           | 1,434,831 | 較上年度預算數1,292,352元，增加142,479元。 |
| 902,892   | 870,912   | 181 | 分擔員工保險費  | 年      | 1      | 967,531   | 967,531   | 分攤公保、勞保、健保費。                  |
| 153,429   | 181,440   | 187 | 員工通勤交通費  | 人、月、段  | 2x12x3 | 630       | 45,360    | 職員技工工友上下班交通費。                 |
|           |           |     |          | 人、月、段  | 5x12x2 | 630       | 75,600    | 職員技工工友上下班交通費。                 |
|           |           |     |          | 人、月、段  | 8x12x1 | 630       | 60,480    | 職員技工工友上下班交通費。                 |
|           |           |     |          | 人、月、段  | 1x5x3  | 630       | 9,450     | 職員技工工友上下班交通費。                 |
|           |           |     |          | 人、月、段  | 1x7x1  | 630       | 4,410     | 職員技工工友上下班交通費。                 |
| 236,007   | 240,000   | 18Y | 其他福利費    | 年      | 1      | 272,000   | 272,000   | 休假旅遊補助費。                      |
| 656,607   | 646,550   | 2   | 服務費用     |        |        |           | 648,970   |                               |

## 臺北市地方教育發展基金－臺北市內湖區新湖國民小學

## 基金用途－一般行政管理計畫明細表

中華民國104年度

單位：新臺幣元

| 前年度決算數  | 上年度預算數  | 科 目 |       | 本年度預算數 |      |         |         | 說 明  |
|---------|---------|-----|-------|--------|------|---------|---------|--|
|         |         | 編 號 | 名 稱   | 單 位    | 數 量  | 單 價     | 金 額     |  |
| 11,879  | 11,520  | 22  | 郵電費   |        |      |         |         | 較上年度預算數11,520元，減少11,520元。                  |
| 11,879  | 11,520  | 222 | 電話費   |        |      |         |         |  |
| 149,565 | 178,150 | 27  | 一般服務費 |        |      |         | 180,570 | 較上年度預算數178,150元，增加2,420元。                  |
| 132,015 | 160,000 | 279 | 外包費   |        |      |         | 160,000 |  |
|         |         |     |       | 人、年    | 4x1  | 40,000  | 160,000 | 消化超額職工(技工、工友)業務外包費。                        |
| 17,550  | 18,150  | 27F | 體育活動費 |        |      |         | 20,570  |  |
|         |         |     |       | 人、年    | 17x1 | 1,210   | 20,570  | 文康活動費，本校編列職員11人，工員4人及校警2人合計17人，每人編列1,210元。 |
| 369,885 | 358,480 | 28  | 專業服務費 |        |      |         | 370,000 | 較上年度預算數358,480元，增加11,520元。                 |
| 369,885 | 358,480 | 28Y | 其他    |        |      |         | 370,000 |  |
|         |         |     |       | 年      | 1    | 370,000 | 370,000 | 校園安全機械定點、機動巡邏等保全費用。                        |
| 125,278 | 98,400  | 29  | 公共關係費 |        |      |         | 98,400  | 較上年度預算數98,400元，無增減。                        |
| 125,278 | 98,400  | 291 | 公共關係費 |        |      |         | 98,400  |  |
|         |         |     |       | 月      | 12   | 8,200   | 98,400  | 校長特別費。                                     |

臺北市地方教育發展基金－臺北市內湖區新湖國民小學

40501599-41

基金用途－一般行政管理計畫明細表

中華民國104年度

單位：新臺幣元

| 前年度決算數  | 上年度預算數  | 科 目 |          | 本年度預算數 |     |         |         | 說 明  |
|---------|---------|-----|----------|--------|-----|---------|---------|--|
|         |         | 編 號 | 名 稱      | 單 位    | 數 量 | 單 價     | 金 額     |  |
| 269,840 | 475,280 | 3   | 材料及用品費   |        |     |         | 452,940 | 較上年度預算數475,280元，減少22,340元。   |
| 269,840 | 475,280 | 32  | 用品消耗     |        |     |         | 452,940 |  |
| 263,040 | 462,480 | 321 | 辦公(事務)用品 | 年      | 1   | 447,120 | 447,120 | 統籌業務費計算如下：普通班33班、附設幼兒園6班，1,290元x15班x12月=232,200元，810元x15班x12月=145,800元，640元x9班x12月=69,120元，以上合計447,120元。 |
|         |         |     |          |        |     |         |         |  |
| 6,800   | 12,800  | 325 | 服裝       | 人、雙    | 2x1 | 1,100   | 5,820   | 校警皮鞋。<br>校警襪子。<br>校警服裝配備。<br>校警夏服。(成立第24年)   |
|         |         |     |          | 雙      | 2   | 100     | 2,200   |  |
|         |         |     |          | 人、年    | 2x1 | 210     | 420     |  |
|         |         |     |          | 人、套    | 2x1 | 1,500   | 3,000   |  |

## 臺北市地方教育發展基金－臺北市內湖區新湖國民小學

## 基金用途－建築及設備計畫明細表

中華民國104年度

單位：新臺幣元

| 前年度決算數    | 上年度預算數    | 科 目 |                        | 本年度預算數 |    |        |           | 說 明            |
|-----------|-----------|-----|------------------------|--------|----|--------|-----------|----------------|
|           |           | 編 號 | 名 稱                    | 單位     | 數量 | 單價     | 金額        |                |
| 7,568,865 | 4,106,860 |     | 合計                     |        |    |        | 8,757,351 |                |
| 7,568,865 | 4,106,860 | 5   | 購建固定資產、無形資產及非理財目的之長期投資 |        |    |        | 8,757,351 |                |
| 1,127,369 | 1,227,040 | 51  | 購置固定資產                 |        |    |        | 1,224,200 |                |
| 31,613    |           |     | 專案計畫                   |        |    |        |           |                |
| 31,613    |           |     | 新興計畫                   |        |    |        |           |                |
| 31,613    |           |     | (一)活動中心暨溫水游泳池新建工程      |        |    |        |           |                |
| 31,613    |           | 513 | 擴充改良房屋建築及設備            |        |    |        |           |                |
| 1,095,756 | 1,227,040 |     | 一般建築及設備計畫              |        |    |        | 1,224,200 | 新增。            |
|           |           | 514 | 班級設備                   |        |    |        | 215,800   |                |
|           |           |     | 購置機械及設備                |        |    |        | 120,800   |                |
|           |           |     |                        | 臺      | 1  | 16,800 | 16,800    | 新購電子豬廚餘機(教務處)。 |
|           |           |     |                        | 臺      | 1  | 12,000 | 12,000    | 新購縮時攝影機(教務處)。  |
|           |           |     |                        | 臺      | 1  | 16,000 | 16,000    | 新購三輪割草機(總務處)。  |

臺北市地方教育發展基金－臺北市內湖區新湖國民小學

40501599-43

基金用途－建築及設備計畫明細表

中華民國104年度

單位：新臺幣元

| 前年度決算數 | 上年度預算數 | 科 目 |         | 本年度預算數 |     |        |         | 說 明                       |        |                     |
|--------|--------|-----|---------|--------|-----|--------|---------|---------------------------|--------|---------------------|
|        |        | 編 號 | 名 稱     | 單 位    | 數 量 | 單 價    | 金 額     |                           |        |                     |
|        |        | 516 | 購置什項設備  | 臺      | 1   | 44,000 | 44,000  | 新購高溫消毒滅菌鍋(學生事務處健康中心)。     |        |                     |
|        |        |     |         | 臺      | 2   | 16,000 | 32,000  | 新購類單眼數位相機(學生事務處體育組、健康中心)。 |        |                     |
|        |        |     |         |        |     |        |         | 95,000                    |        |                     |
|        |        |     |         |        |     | 座      | 1       | 30,000                    | 30,000 | 新購合唱臺(學生事務處)。       |
|        |        |     |         |        |     | 臺      | 1       | 65,000                    | 65,000 | 新購液晶電視(60吋以上)(總務處)。 |
|        |        | 514 | 學校設備    |        |     |        | 143,500 |                           |        |                     |
|        |        |     | 購置機械及設備 |        |     |        | 143,500 |                           |        |                     |
|        |        | 514 | 特殊班設備   | 臺      | 7   | 20,500 | 143,500 | 汰舊換新單槍投影機。                |        |                     |
|        |        |     | 購置機械及設備 |        |     |        | 41,000  |                           |        |                     |
|        |        | 516 | 購置什項設備  |        |     |        | 16,000  |                           |        |                     |
|        |        |     |         | 年      | 1   | 16,000 | 16,000  | 新購類單眼數位相機(幼兒園特教班)。        |        |                     |
|        |        |     |         |        |     |        | 25,000  |                           |        |                     |
|        |        |     |         | 組      | 1   | 25,000 | 25,000  | 有聲溝通學習組(身心障礙資源班)。         |        |                     |

## 臺北市地方教育發展基金－臺北市內湖區新湖國民小學

## 基金用途－建築及設備計畫明細表

中華民國104年度

單位：新臺幣元

| 前年度決算數    | 上年度預算數    | 科 目 |           | 本年度預算數 |    |         |         | 說 明                                |
|-----------|-----------|-----|-----------|--------|----|---------|---------|------------------------------------|
|           |           | 編 號 | 名 稱       | 單位     | 數量 | 單價      | 金額      |                                    |
|           |           |     | 資訊設備      |        |    |         | 725,000 |                                    |
|           |           | 514 | 購置機械及設備   |        |    |         | 725,000 |                                    |
|           |           |     |           | 臺      | 25 | 23,000  | 575,000 | 汰舊換新個人電腦(電腦專案計畫)。                  |
|           |           |     |           | 年      | 1  | 150,000 | 150,000 | 汰舊換新電腦周邊設備及零組件150臺*1,000元(電腦專案計畫)。 |
|           |           |     | 幼兒園設備     |        |    |         | 98,900  |                                    |
|           |           | 516 | 購置什項設備    |        |    |         | 98,900  |                                    |
|           |           |     |           | 式      | 1  | 71,900  | 71,900  | 汰舊換新音樂教室樂器櫃(幼兒園)。                  |
|           |           |     |           | 式      | 1  | 27,000  | 27,000  | 新購教具設備隧道迷宮(幼兒園)。                   |
| 1,095,756 | 1,227,040 |     | 校園設備      |        |    |         |         |                                    |
| 563,046   | 936,000   | 514 | 購置機械及設備   |        |    |         |         |                                    |
| 149,700   | 64,000    | 515 | 購置交通及運輸設備 |        |    |         |         |                                    |
| 383,010   | 227,040   | 516 | 購置什項設備    |        |    |         |         |                                    |
| 13,800    |           | 52  | 購置無形資產    |        |    |         |         |                                    |

臺北市地方教育發展基金－臺北市內湖區新湖國民小學

40501599-45

基金用途－建築及設備計畫明細表

中華民國104年度

單位：新臺幣元

| 前年度決算數    | 上年度預算數    | 科 目 |  | 本年度預算數 |     |         |           | 說 明               |
|-----------|-----------|-----|--|--------|-----|---------|-----------|-------------------|
|           |           | 編 號 | 名 稱                                    | 單 位    | 數 量 | 單 價     | 金 額       |                   |
| 13,800    |           |     | 一般建築及設備計畫                              |        |     |         |           |                   |
| 13,800    |           |     | 購置無形資產                                 |        |     |         |           |                   |
| 13,800    |           | 521 | 購置電腦軟體                                 |        |     |         |           |                   |
| 6,427,696 | 2,879,820 | 58  | 遞延支出(臺北市地方教育發展基金及臺北市臺北都會區捷運固定資產重置基金專用) |        |     |         | 7,533,151 |                   |
| 6,427,696 | 2,879,820 |     | 一般建築及設備計畫                              |        |     |         | 7,533,151 | 新增。               |
|           |           |     | 操場綜合球場及其周邊設施整修工程                       |        |     |         | 2,946,618 |                   |
|           |           | 582 | 其他遞延支出                                 |        |     |         | 2,946,618 |                   |
|           |           |     |  | 式      | 1   | 85,000  | 85,000    | 一、施工費<br>綠化植栽。    |
|           |           |     |  | 式      | 1   | 180,000 | 180,000   | 排水溝整修。            |
|           |           |     |  | 平方公尺   | 80  | 1,420   | 113,600   | 植草磚(含拆除運棄、基礎、收邊)。 |

## 臺北市地方教育發展基金－臺北市內湖區新湖國民小學

## 基金用途－建築及設備計畫明細表

中華民國104年度

單位：新臺幣元

| 前年度決算數 | 上年度預算數 | 科 目 |                        | 本年度預算數 |       |         |           | 說 明                |
|--------|--------|-----|------------------------|--------|-------|---------|-----------|--------------------|
|        |        | 編 號 | 名 稱                    | 單位     | 數量    | 單價      | 金額        |                    |
|        |        |     |                        | 平方公尺   | 2,095 | 1,050   | 2,199,750 | 綜合球場整修。            |
|        |        |     |                        | 式      | 1     | 150,000 | 150,000   | 花臺整修。              |
|        |        |     |                        | 式      | 1     | 163,701 | 163,701   | 二、委託技術服務費(總包價法)。   |
|        |        |     |                        | 式      | 1     | 54,567  | 54,567    | 三、工程管理費(按施工費2%提列)。 |
|        |        |     | 仁愛樓信義樓<br>一樓廁所整修<br>工程 |        |       |         | 1,865,516 |                    |
|        |        | 581 | 遞延修繕房<br>屋建築支出         |        |       |         | 1,865,516 |                    |
|        |        |     |                        | 組      | 3     | 21,000  | 63,000    | 一、施工費<br>洗手臺組。     |
|        |        |     |                        | 平方公尺   | 250   | 180     | 45,000    | 粉刷油漆(含刮除舊漆)。       |
|        |        |     |                        | 平方公尺   | 18    | 14,550  | 261,900   | 電動捲門。              |
|        |        |     |                        | 片      | 10    | 2,210   | 22,100    | 小便斗隔屏。             |
|        |        |     |                        | 套      | 1     | 5,250   | 5,250     | 拖布盆。               |
|        |        |     |                        | 平方公尺   | 110   | 630     | 69,300    | 廁所照明燈具。            |
|        |        |     |                        | 套      | 3     | 9,450   | 28,350    | 大便器(坐式)。           |
|        |        |     |                        | 套      | 11    | 5,460   | 60,060    | 大便器(蹲式)。           |
|        |        |     |                        | 套      | 9     | 5,250   | 47,250    | 小便器電子式沖水感應器。       |



臺北市地方教育發展基金－臺北市內湖區新湖國民小學

40501599-47

基金用途－建築及設備計畫明細表

中華民國104年度

單位：新臺幣元

| 前年度決算數 | 上年度預算數 | 科 目 |                                 | 本年度預算數 |     |         |         | 說 明                    |         |              |
|--------|--------|-----|---------------------------------|--------|-----|---------|---------|------------------------|---------|--------------|
|        |        | 編 號 | 名 稱                             | 單 位    | 數 量 | 單 價     | 金 額     |                        |         |              |
|        |        | 581 | 幼兒園廁所整<br>修工程<br>遞延修繕房<br>屋建築支出 | 套      | 9   | 7,880   | 70,920  | 小便器。                   |         |              |
|        |        |     |                                 | 間      | 16  | 15,750  | 252,000 | 隔間。                    |         |              |
|        |        |     |                                 | 平方公尺   | 110 | 630     | 69,300  | 天花板。                   |         |              |
|        |        |     |                                 | 平方公尺   | 110 | 1,470   | 161,700 | 地面。                    |         |              |
|        |        |     |                                 | 平方公尺   | 420 | 1,360   | 571,200 | 牆面。                    |         |              |
|        |        |     |                                 | 式      | 1   | 103,640 | 103,640 | 二、委託技術服務費(總包價法)<br>。   |         |              |
|        |        |     |                                 | 式      | 1   | 34,546  | 34,546  | 三、工程管理費(按施工費2%提<br>列)。 |         |              |
|        |        |     |                                 |        |     |         |         | 1,204,211              |         |              |
|        |        |     |                                 |        |     |         |         | 1,204,211              |         |              |
|        |        |     |                                 |        |     |         |         | 1,115,010              | 一、施工費   |              |
|        |        |     |                                 |        |     | 平方公尺    | 264     | 1,360                  | 359,040 | 牆面。          |
|        |        |     |                                 |        |     | 平方公尺    | 66      | 1,470                  | 97,020  | 地面。          |
|        |        |     |                                 |        |     | 平方公尺    | 66      | 630                    | 41,580  | 天花板。         |
|        |        |     |                                 |        |     | 間       | 11      | 15,750                 | 173,250 | 隔間。          |
|        |        |     |                                 |        |     | 套       | 9       | 7,880                  | 70,920  | 小便器。         |
|        |        |     |                                 |        |     | 套       | 9       | 5,250                  | 47,250  | 小便器電子式沖水感應器。 |
|        |        |     |                                 | 套      | 3   | 5,460   | 16,380  | 大便器(蹲式)。               |         |              |

## 臺北市地方教育發展基金－臺北市內湖區新湖國民小學

## 基金用途－建築及設備計畫明細表

中華民國104年度

單位：新臺幣元

| 前年度決算數 | 上年度預算數 | 科 目 |                  | 本年度預算數 |     |        |         | 說 明                |
|--------|--------|-----|------------------|--------|-----|--------|---------|--------------------|
|        |        | 編 號 | 名 稱              | 單 位    | 數 量 | 單 價    | 金 額     |                    |
|        |        |     |                  | 套      | 9   | 9,450  | 85,050  | 大便器(坐式)。           |
|        |        |     |                  | 平方公尺   | 66  | 630    | 41,580  | 廁所照明燈具。            |
|        |        |     |                  | 套      | 1   | 5,250  | 5,250   | 拖布盆。               |
|        |        |     |                  | 片      | 9   | 2,210  | 19,890  | 小便斗隔屏。             |
|        |        |     |                  | 平方公尺   | 150 | 180    | 27,000  | 粉刷油漆(含刮除舊漆)。       |
|        |        |     |                  | 間      | 1   | 29,400 | 29,400  | 無障礙廁所附屬設備。         |
|        |        |     |                  | 組      | 3   | 21,000 | 63,000  | 洗手臺組。              |
|        |        |     |                  | 平方公尺   | 32  | 1,200  | 38,400  | 砌1/2B紅磚。           |
|        |        |     |                  | 式      | 1   | 66,901 | 66,901  | 二、委託技術服務費(總包價法)。   |
|        |        |     |                  | 式      | 1   | 22,300 | 22,300  | 三、工程管理費(按施工費2%提列)。 |
|        |        |     | 幼兒園3歲班<br>教室改善工程 |        |     |        | 529,448 |                    |
|        |        | 581 | 遞延修繕房<br>屋建築支出   |        |     |        | 529,448 |                    |
|        |        |     |                  |        |     |        | 490,230 | 一、施工費              |
|        |        |     |                  | 座      | 3   | 15,000 | 45,000  | 木地板斜坡道。            |
|        |        |     |                  | 式      | 3   | 2,500  | 7,500   | 無障礙入口坡道。           |
|        |        |     |                  | 平方公尺   | 150 | 180    | 27,000  | 粉刷油漆(含刮除舊漆)。       |
|        |        |     |                  | 公尺     | 18  | 6,300  | 113,400 | 矮櫥櫃。               |



## 臺北市地方教育發展基金－臺北市內湖區新湖國民小學

## 基金用途－建築及設備計畫明細表

中華民國104年度

單位：新臺幣元

| 前年度決算數    | 上年度預算數    | 科 目 |        | 本年度預算數 |     |        |         | 說 明                |
|-----------|-----------|-----|--------|--------|-----|--------|---------|--------------------|
|           |           | 編 號 | 名 稱    | 單 位    | 數 量 | 單 價    | 金 額     |                    |
|           |           |     |        | 組      | 1   | 12,000 | 12,000  | 電熱器(含冷熱水管及電氣安裝)。   |
|           |           |     |        | 座      | 1   | 38,000 | 38,000  | 後走廊新設水槽。           |
|           |           |     |        | 平方公尺   | 9   | 1,470  | 13,230  | 地面止滑石英磚。           |
|           |           |     |        | 間      | 1   | 26,250 | 26,250  | 舊有設施設備拆除運棄。        |
|           |           |     |        | 平方公尺   | 64  | 3,440  | 220,160 | 地板(含拆除運費)。         |
|           |           |     |        | 平方公尺   | 150 | 180    | 27,000  | 粉刷油漆(含刮除舊漆)。       |
|           |           |     |        | 公尺     | 18  | 6,300  | 113,400 | 矮櫥櫃。               |
|           |           |     |        | 公尺     | 14  | 10,500 | 147,000 | 高櫃。                |
|           |           |     |        | 公尺     | 14  | 2,480  | 34,720  | 防焰遮光窗簾。            |
|           |           |     |        | 組      | 12  | 2,030  | 24,360  | 4-14W電子高功率日光燈。     |
|           |           |     |        | 組      | 4   | 3,000  | 12,000  | 電風扇(含安裝)。          |
|           |           |     |        | 式      | 1   | 15,000 | 15,000  | 佈告欄。               |
|           |           |     |        | 平方公尺   | 27  | 1,200  | 32,400  | 砌1/2B紅磚。           |
|           |           |     |        | 平方公尺   | 40  | 1,360  | 54,400  | 牆面貼磁磚。             |
|           |           |     |        | 式      | 1   | 54,853 | 54,853  | 二、委託技術服務費(總包價法)。   |
|           |           |     |        | 式      | 1   | 18,285 | 18,285  | 三、工程管理費(按施工費2%提列)。 |
| 6,427,696 | 2,879,820 |     | 校園整修工程 |        |     |        |         |                    |
| 6,427,696 |           | 581 | 遞延修繕房  |        |     |        |         |                    |

臺北市地方教育發展基金－臺北市內湖區新湖國民小學

40501599-51

基金用途－建築及設備計畫明細表

中華民國104年度

單位：新臺幣元

| 前年度決算數 | 上年度預算數    | 科 目 |                     | 本年度預算數 |    |    |    | 說 明 |
|--------|-----------|-----|---------------------|--------|----|----|----|-----|
|        |           | 編 號 | 名 稱                 | 單位     | 數量 | 單價 | 金額 |     |
|        | 2,879,820 | 582 | 屋建築支出<br>其他遞延支<br>出 |        |    |    |    |     |

40501599-52

本 頁 空 白

---

參 考 表

臺北市地方教育發展基金－臺北市內湖區新湖國民小學

40501599-53

預計平衡表

中華民國104年12月31日

單位：新臺幣元

| 102年(前年)12月31日 |        | 科 目  |                   | 104年12月31日    |        | 103年(上年)12月31日 |             |               |        | 比較<br>增減(-) |
|----------------|--------|------|-------------------|---------------|--------|----------------|-------------|---------------|--------|-------------|
| 決算數            |        | 編 號  | 名 稱               | 預 計 數         |        | 預 計 數          | 調整數(±)      | 調整後預計數        |        |             |
| 金 額            | %      |      |                   | 金 額           | %      |                |             | 金 額           | %      |             |
| 3,457,919,180  | 100.00 |      | 資產合計              | 3,445,644,472 | 100.00 | 3,187,862,277  | 264,722,709 | 3,452,584,986 | 100.00 | -6,940,514  |
| 3,457,919,180  | 100.00 | 1    | 資產                | 3,445,644,472 | 100.00 | 3,187,862,277  | 264,722,709 | 3,452,584,986 | 100.00 | -6,940,514  |
| 19,596,296     | 0.57   | 11   | 流動資產              | 7,321,588     | 0.21   | 8,494,413      | 5,767,689   | 14,262,102    | 0.41   | -6,940,514  |
| 19,096,296     | 0.56   | 111  | 現金                | 6,821,588     | 0.20   | 7,994,413      | 5,767,689   | 13,762,102    | 0.40   | -6,940,514  |
| 19,096,296     | 0.56   | 1112 | 銀行存款              | 6,821,588     | 0.20   | 7,994,413      | 5,767,689   | 13,762,102    | 0.40   | -6,940,514  |
| 500,000        | 0.01   | 115  | 預付款項              | 500,000       | 0.01   | 500,000        |             | 500,000       | 0.01   |             |
| 500,000        | 0.01   | 1154 | 預付費用              | 500,000       | 0.01   | 500,000        |             | 500,000       | 0.01   |             |
| 5,149,655      | 0.15   | 12   | 投資、長期應收款項、貸墊款及準備金 | 5,149,655     | 0.15   | 5,477,318      | -327,663    | 5,149,655     | 0.15   |             |
| 5,149,655      | 0.15   | 124  | 準備金               | 5,149,655     | 0.15   | 5,477,318      | -327,663    | 5,149,655     | 0.15   |             |
| 1,175,210      | 0.04   | 1241 | 退休及離職準備金          | 1,175,210     | 0.03   | 1,067,875      | 107,335     | 1,175,210     | 0.03   |             |
| 3,974,445      | 0.11   | 124Y | 其他準備金             | 3,974,445     | 0.12   | 4,409,443      | -434,998    | 3,974,445     | 0.12   |             |
| 3,433,173,229  | 99.28  | 13   | 其他資產              | 3,433,173,229 | 99.64  | 3,173,890,546  | 259,282,683 | 3,433,173,229 | 99.44  |             |
| 3,433,173,229  | 99.28  | 131  | 什項資產              | 3,433,173,229 | 99.64  | 3,173,890,546  | 259,282,683 | 3,433,173,229 | 99.44  |             |
| 3,433,173,229  | 99.28  | 1316 | 代管資產              | 3,433,173,229 | 99.64  | 3,173,890,546  | 259,282,683 | 3,433,173,229 | 99.44  |             |
| 3,457,919,180  | 100.00 |      | 負債及基金餘額合計         | 3,445,644,472 | 100.00 | 3,187,862,277  | 264,722,709 | 3,452,584,986 | 100.00 | -6,940,514  |
| 3,440,884,073  | 99.51  | 2    | 負債                | 3,440,884,073 | 99.86  | 3,183,324,620  | 257,559,453 | 3,440,884,073 | 99.66  |             |
| 5,557,433      | 0.16   | 21   | 流動負債              | 5,557,433     | 0.16   | 7,377,844      | -1,820,411  | 5,557,433     | 0.16   |             |
| 5,557,433      | 0.16   | 212  | 應付款項              | 5,557,433     | 0.16   | 7,376,194      | -1,818,761  | 5,557,433     | 0.16   |             |
| 5,322,899      | 0.15   | 2123 | 應付代收款             | 5,322,899     | 0.15   | 7,351,434      | -2,028,535  | 5,322,899     | 0.15   |             |
| 232,454        | 0.01   | 2125 | 應付費用              | 232,454       | 0.01   | 24,760         | 207,694     | 232,454       | 0.01   |             |
| 2,080          | 0.00   | 212Y | 其他應付款             | 2,080         | 0.00   |                | 2,080       | 2,080         | 0.00   |             |
|                |        | 213  | 預收款項              |               |        | 1,650          | -1,650      |               |        |             |
|                |        | 2133 | 預收收入              |               |        | 1,650          | -1,650      |               |        |             |
| 3,435,326,640  | 99.35  | 22   | 其他負債              | 3,435,326,640 | 99.70  | 3,175,946,776  | 259,379,864 | 3,435,326,640 | 99.50  |             |



## 臺北市地方教育發展基金－臺北市內湖區新湖國民小學

## 預計平衡表

中華民國104年12月31日

單位：新臺幣元

| 102年(前年)12月31日 |       | 科 目  |          | 104年12月31日    |       | 103年(上年)12月31日 |             |               |       | 比較<br>增減(-) |
|----------------|-------|------|----------|---------------|-------|----------------|-------------|---------------|-------|-------------|
| 決 算 數          |       | 編 號  | 名 稱      | 預 計 數         |       | 預 計 數          | 調 整 數(±)    | 調 整 後 預 計 數   |       |             |
| 金 額            | %     |      |          | 金 額           | %     |                |             | 金 額           | %     |             |
| 3,435,326,640  | 99.35 | 221  | 什項負債     | 3,435,326,640 | 99.70 | 3,175,946,776  | 259,379,864 | 3,435,326,640 | 99.50 |             |
| 977,359        | 0.04  | 2211 | 存入保證金    | 977,359       | 0.03  | 988,355        | -10,996     | 977,359       | 0.03  |             |
| 1,175,210      | 0.03  | 2213 | 應付退休及離職金 | 1,175,210     | 0.03  | 1,067,875      | 107,335     | 1,175,210     | 0.03  |             |
| 3,433,173,229  | 99.28 | 2214 | 應付代管資產   | 3,433,173,229 | 99.64 | 3,173,890,546  | 259,282,683 | 3,433,173,229 | 99.44 |             |
| 842            | 0.00  | 2215 | 暫收及待結轉帳項 | 842           | 0.00  |                | 842         | 842           | 0.00  |             |
| 17,035,107     | 0.49  | 3    | 基金餘額     | 4,760,399     | 0.14  | 4,537,657      | 7,163,256   | 11,700,913    | 0.34  | -6,940,514  |
| 17,035,107     | 0.49  | 31   | 基金餘額     | 4,760,399     | 0.14  | 4,537,657      | 7,163,256   | 11,700,913    | 0.34  | -6,940,514  |
| 17,035,107     | 0.49  | 311  | 基金餘額     | 4,760,399     | 0.14  | 4,537,657      | 7,163,256   | 11,700,913    | 0.34  | -6,940,514  |
| 17,035,107     | 0.49  | 3111 | 累積餘額     | 4,760,399     | 0.14  | 4,537,657      | 7,163,256   | 11,700,913    | 0.34  | -6,940,514  |

註：1.信託代理與保證資產(負債)前年度決算數0元，上年度調整後預計數0元，本年度預計數0元。2.或有資產(負債)0元。3.本基金自93年度起，本固定項目分開原則，將屬長期固定帳項，包括固定資產52,539,317元、無形資產607,084元及長期債務0元等，另立帳類管理，未納入本表。

臺北市地方教育發展基金－臺北市內湖區新湖國民小學

40501599-55

各項費用彙計表

中華民國104年度

單位：新臺幣元

| 前年度<br>決算數  | 上年度<br>預算數  | 計畫別       | 合計          | 國民教育計畫     | 學前教育計畫     | 一般行政管理計畫   | 建築及設備計畫   |
|-------------|-------------|-----------|-------------|------------|------------|------------|-----------|
|             |             | 用途別科目     |             |            |            |            |           |
| 141,279,982 | 133,518,828 | 合計        | 138,685,185 | 94,089,651 | 18,864,578 | 16,973,605 | 8,757,351 |
| 124,392,634 | 122,234,744 | 用人費用      | 122,910,469 | 88,639,090 | 18,399,684 | 15,871,695 |           |
| 78,829,726  | 78,037,860  | 正式員額薪資    | 78,060,410  | 55,056,000 | 12,773,410 | 10,231,000 |           |
| 76,179,856  | 74,809,860  | 職員薪金      | 74,687,410  | 55,056,000 | 11,884,410 | 7,747,000  |           |
| 1,502,570   | 2,196,000   | 工員工資      | 2,341,000   |            | 889,000    | 1,452,000  |           |
| 1,147,300   | 1,032,000   | 警餉        | 1,032,000   |            |            | 1,032,000  |           |
| 2,654,794   | 572,000     | 聘僱及兼職人員薪資 | 514,800     | 514,800    |            |            |           |
| 2,654,794   | 572,000     | 兼職人員酬金    | 514,800     | 514,800    |            |            |           |
| 991,101     | 1,163,138   | 超時工作報酬    | 1,296,638   | 626,464    | 188,042    | 482,132    |           |
| 983,421     | 1,151,538   | 加班費       | 1,285,038   | 614,864    | 188,042    | 482,132    |           |
| 7,680       | 11,600      | 誤餐費       | 11,600      | 11,600     |            |            |           |
| 17,029,547  | 17,326,888  | 獎金        | 17,617,664  | 11,780,000 | 2,900,664  | 2,937,000  |           |
| 7,266,451   | 7,572,155   | 考績獎金      | 7,688,465   | 4,898,000  | 1,209,465  | 1,581,000  |           |
| 9,763,096   | 9,754,733   | 年終獎金      | 9,929,199   | 6,882,000  | 1,691,199  | 1,356,000  |           |
| 14,106,229  | 14,517,876  | 退休及卹償金    | 14,549,232  | 12,735,036 | 1,027,464  | 786,732    |           |
| 13,603,767  | 14,297,184  | 職員退休及離職金  | 14,413,140  | 12,675,744 | 1,023,264  | 714,132    |           |
| 443,170     | 161,400     | 工員退休及離職金  | 76,800      |            | 4,200      | 72,600     |           |
| 59,292      | 59,292      | 卹償金       | 59,292      | 59,292     |            |            |           |

## 臺北市地方教育發展基金－臺北市內湖區新湖國民小學

## 各項費用彙計表

中華民國104年度

單位：新臺幣元

| 前年度<br>決算數 | 上年度<br>預算數 | 計畫別      |  | 合計         | 國民教育計畫    | 學前教育計畫    | 一般行政管理計畫  | 建築及設備計畫 |
|------------|------------|----------|--|------------|-----------|-----------|-----------|---------|
|            |            | 用途別科目    |  |            |           |           |           |         |
| 10,781,237 | 10,616,982 | 福利費      |  | 10,871,725 | 7,926,790 | 1,510,104 | 1,434,831 |         |
| 7,715,999  | 6,797,112  | 分擔員工保險費  |  | 6,942,845  | 4,826,940 | 1,148,374 | 967,531   |         |
| 123,000    | 314,500    | 傷病醫藥費    |  | 314,500    | 314,500   |           |           |         |
| 855,593    | 1,068,480  | 員工通勤交通費  |  | 1,084,230  | 655,200   | 233,730   | 195,300   |         |
| 2,086,645  | 2,436,890  | 其他福利費    |  | 2,530,150  | 2,130,150 | 128,000   | 272,000   |         |
| 4,598,235  | 3,718,562  | 服務費用     |  | 3,559,951  | 2,801,431 | 109,550   | 648,970   |         |
| 1,050,886  | 1,350,492  | 水電費      |  | 1,260,441  | 1,260,441 |           |           |         |
| 912,395    | 1,192,430  | 工作場所電費   |  | 1,104,332  | 1,104,332 |           |           |         |
| 138,491    | 158,062    | 工作場所水費   |  | 156,109    | 156,109   |           |           |         |
| 11,879     | 11,520     | 郵電費      |  |            |           |           |           |         |
| 11,879     | 11,520     | 電話費      |  |            |           |           |           |         |
| 52,208     | 62,310     | 旅運費      |  | 48,050     | 48,050    |           |           |         |
| 52,208     | 62,310     | 國內旅費     |  | 48,050     | 48,050    |           |           |         |
| 4,200      | 2,400      | 印刷裝訂與廣告費 |  | 2,000      | 2,000     |           |           |         |
| 4,200      | 2,400      | 印刷及裝訂費   |  | 2,000      | 2,000     |           |           |         |
| 1,597,249  | 1,104,480  | 修理保養及保固費 |  | 1,053,220  | 1,053,220 |           |           |         |
| 1,152,990  | 871,250    | 一般房屋修護費  |  | 828,750    | 828,750   |           |           |         |
| 444,259    | 233,230    | 機械及設備修護費 |  | 224,470    | 224,470   |           |           |         |

臺北市地方教育發展基金－臺北市內湖區新湖國民小學

40501599-57

各項費用彙計表

中華民國104年度

單位：新臺幣元

| 前年度<br>決算數 | 上年度<br>預算數 | 計畫別<br>用途別科目     | 合計        | 計畫別       |        |          |         |
|------------|------------|------------------|-----------|-----------|--------|----------|---------|
|            |            |                  |           | 國民教育計畫    | 學前教育計畫 | 一般行政管理計畫 | 建築及設備計畫 |
| 681,310    | 340,180    | 一般服務費            | 337,540   | 122,920   | 34,050 | 180,570  |         |
| 13,280     | 49,500     | 佣金、匯費、經理費及手續費    | 46,860    | 38,220    | 8,640  |          |         |
| 132,015    | 160,000    | 外包費              | 160,000   |           |        | 160,000  |         |
| 424,495    |            | 計時與計件人員酬金        |           |           |        |          |         |
| 111,520    | 130,680    | 體育活動費            | 130,680   | 84,700    | 25,410 | 20,570   |         |
| 1,075,225  | 748,780    | 專業服務費            | 760,300   | 314,800   | 75,500 | 370,000  |         |
| 407,140    | 81,600     | 講課鐘點、稿費、出席審查及查詢費 | 78,400    | 66,400    | 12,000 |          |         |
| 55,500     | 61,600     | 委託檢驗(定)試驗認證費     | 61,600    | 61,600    |        |          |         |
| 3,600      | 4,000      | 試務甄選費            | 4,000     | 4,000     |        |          |         |
| 22,200     | 36,000     | 電子計算機軟體服務費       | 36,000    | 36,000    |        |          |         |
| 586,785    | 565,580    | 其他               | 580,300   | 146,800   | 63,500 | 370,000  |         |
| 125,278    | 98,400     | 公共關係費            | 98,400    |           |        | 98,400   |         |
| 125,278    | 98,400     | 公共關係費            | 98,400    |           |        | 98,400   |         |
| 2,565,446  | 1,840,210  | 材料及用品費           | 1,866,926 | 1,317,130 | 96,856 | 452,940  |         |
| 978,098    | 325,660    | 使用材料費            | 454,696   | 410,200   | 44,496 |          |         |
| 978,098    | 325,660    | 設備零件             | 454,696   | 410,200   | 44,496 |          |         |
| 1,587,348  | 1,514,550  | 用品消耗             | 1,412,230 | 906,930   | 52,360 | 452,940  |         |
| 303,086    | 476,720    | 辦公(事務)用品         | 461,060   | 10,400    | 3,540  | 447,120  |         |

## 臺北市地方教育發展基金－臺北市內湖區新湖國民小學

## 各項費用彙計表

中華民國104年度

單位：新臺幣元

| 前年度<br>決算數 | 上年度<br>預算數 | 計畫別                    |  | 合計        | 國民教育計畫  | 學前教育計畫 | 一般行政管理計畫 | 建築及設備計畫   |
|------------|------------|------------------------|--|-----------|---------|--------|----------|-----------|
|            |            | 用途別科目                  |  |           |         |        |          |           |
| 64,434     | 54,600     | 報章什誌                   |  | 30,500    | 30,500  |        |          |           |
| 6,800      | 12,800     | 服裝                     |  | 5,820     |         |        | 5,820    |           |
| 22,959     | 7,970      | 醫療用品(非醫療院所使用)          |  | 7,430     | 7,430   |        |          |           |
| 1,190,069  | 962,460    | 其他                     |  | 907,420   | 858,600 | 48,820 |          |           |
| 67,494     |            | 租金、償債與利息               |  |           |         |        |          |           |
| 63,600     |            | 交通及運輸設備租金              |  |           |         |        |          |           |
| 63,600     |            | 車租                     |  |           |         |        |          |           |
| 3,894      |            | 什項設備租金                 |  |           |         |        |          |           |
| 3,894      |            | 什項設備租金                 |  |           |         |        |          |           |
| 7,568,865  | 4,106,860  | 購建固定資產、無形資產及非理財目的之長期投資 |  | 8,757,351 |         |        |          | 8,757,351 |
| 1,127,369  | 1,227,040  | 購置固定資產                 |  | 1,224,200 |         |        |          | 1,224,200 |
| 31,613     |            | 擴充改良房屋建築及設備            |  |           |         |        |          |           |
| 563,046    | 936,000    | 購置機械及設備                |  | 1,005,300 |         |        |          | 1,005,300 |
| 149,700    | 64,000     | 購置交通及運輸設備              |  |           |         |        |          |           |
| 383,010    | 227,040    | 購置什項設備                 |  | 218,900   |         |        |          | 218,900   |
| 13,800     |            | 購置無形資產                 |  |           |         |        |          |           |
| 13,800     |            | 購置電腦軟體                 |  |           |         |        |          |           |
| 6,427,696  | 2,879,820  | 遞延支出(臺北市地方教育           |  | 7,533,151 |         |        |          | 7,533,151 |

臺北市地方教育發展基金－臺北市內湖區新湖國民小學

40501599-59

各項費用彙計表

中華民國104年度

單位：新臺幣元

| 前年度<br>決算數 | 上年度<br>預算數 | 計畫別<br>用途別科目               | 合計        | 國民教育計畫  | 學前教育計畫  | 一般行政管理計畫 | 建築及設備計畫   |
|------------|------------|----------------------------|-----------|---------|---------|----------|-----------|
| 6,427,696  |            | 發展基金及臺北市臺北都會區捷運固定資產重置基金專用) |           |         |         |          |           |
|            | 2,879,820  | 遞延修繕房屋建築支出                 | 4,586,533 |         |         |          | 4,586,533 |
|            |            | 其他遞延支出                     | 2,946,618 |         |         |          | 2,946,618 |
| 1,686,883  | 1,174,952  | 會費、捐助、補助、分攤、照護、救濟與交流活動費    | 1,166,488 | 908,000 | 258,488 |          |           |
| 1,686,883  | 1,174,952  | 補貼(償)、獎勵、慰問、照護與救濟          | 1,166,488 | 908,000 | 258,488 |          |           |
| 1,686,883  | 1,174,952  | 其他                         | 1,166,488 | 908,000 | 258,488 |          |           |
| 400,425    | 443,500    | 其他                         | 424,000   | 424,000 |         |          |           |
| 400,425    | 443,500    | 其他支出                       | 424,000   | 424,000 |         |          |           |
| 400,425    | 443,500    | 其他                         | 424,000   | 424,000 |         |          |           |

## 臺北市地方教育發展基金－臺北市內湖區新湖國民小學

## 員工人數彙計表

中華民國104年度

單位：人

| 計畫及項目      | 本年度預算數 | 上年度預算數 | 本年度增減數 | 增減原因 |
|------------|--------|--------|--------|------|
| 合計         | 106    | 105    | 1      |      |
| 國民教育計畫部分   | 68     | 72     | -4     |      |
| 正式職員       | 68     | 72     | -4     |      |
| 學前教育計畫部分   | 21     | 18     | 3      |      |
| 正式職員       | 18     | 16     | 2      |      |
| 正式工員       | 3      | 2      | 1      |      |
| 一般行政管理計畫部分 | 17     | 15     | 2      |      |
| 正式職員       | 13     | 11     | 2      |      |
| 正式工員       | 4      | 4      |        |      |

註：1.本表不包含臨時工員人數。

2.本表臨時職員係指奉准有案之約聘僱人員。

本 頁 空 白



## 用人費用

中華民國

| 計畫及項目    | 合計          | 正式員額薪資     | 聘僱及兼職人員薪資 | 超時工作報酬    | 津貼 | 獎金        |      |           |
|----------|-------------|------------|-----------|-----------|----|-----------|------|-----------|
|          |             |            |           |           |    | 年終獎金      | 績效獎金 | 考績獎金      |
| 合計       | 122,910,469 | 78,060,410 | 514,800   | 1,296,638 |    | 9,929,199 |      | 7,688,465 |
| 國民教育計畫   | 88,639,090  | 55,056,000 | 514,800   | 626,464   |    | 6,882,000 |      | 4,898,000 |
| 職員薪金     | 55,056,000  | 55,056,000 |           |           |    |           |      |           |
| 兼職人員酬金   | 514,800     |            | 514,800   |           |    |           |      |           |
| 加班費      | 614,864     |            |           | 614,864   |    |           |      |           |
| 誤餐費      | 11,600      |            |           | 11,600    |    |           |      |           |
| 考績獎金     | 4,898,000   |            |           |           |    |           |      | 4,898,000 |
| 年終獎金     | 6,882,000   |            |           |           |    | 6,882,000 |      |           |
| 職員退休及離職金 | 12,675,744  |            |           |           |    |           |      |           |
| 卹償金      | 59,292      |            |           |           |    |           |      |           |
| 分擔員工保險費  | 4,826,940   |            |           |           |    |           |      |           |
| 傷病醫藥費    | 314,500     |            |           |           |    |           |      |           |
| 員工通勤交通費  | 655,200     |            |           |           |    |           |      |           |
| 其他福利費    | 2,130,150   |            |           |           |    |           |      |           |
| 學前教育計畫   | 18,399,684  | 12,773,410 |           | 188,042   |    | 1,691,199 |      | 1,209,465 |
| 職員薪金     | 11,884,410  | 11,884,410 |           |           |    |           |      |           |
| 工員工資     | 889,000     | 889,000    |           |           |    |           |      |           |
| 加班費      | 188,042     |            |           | 188,042   |    |           |      |           |

臺北市內湖區新湖國民小學

40501599-63

彙計表

104年度

單位：新臺幣元

| 其他獎金 | 退休及卹償金     |        | 資遣費 | 福 利 費     |         |       |           |           | 提繳費 |
|------|------------|--------|-----|-----------|---------|-------|-----------|-----------|-----|
|      | 退休金        | 卹償金    |     | 分擔保險費     | 傷病醫藥費   | 提撥福利金 | 員工通勤交通費   | 其他福利費     |     |
|      | 14,489,940 | 59,292 |     | 6,942,845 | 314,500 |       | 1,084,230 | 2,530,150 |     |
|      | 12,675,744 | 59,292 |     | 4,826,940 | 314,500 |       | 655,200   | 2,130,150 |     |
|      | 12,675,744 | 59,292 |     | 4,826,940 | 314,500 |       | 655,200   | 2,130,150 |     |
|      | 1,027,464  |        |     | 1,148,374 |         |       | 233,730   | 128,000   |     |

## 用人費用

中華民國

| 計畫及項目    | 合計         | 正式員額薪資     | 聘僱及兼職人員薪資 | 超時工作報酬  | 津貼 | 獎金        |      |           |
|----------|------------|------------|-----------|---------|----|-----------|------|-----------|
|          |            |            |           |         |    | 年終獎金      | 績效獎金 | 考績獎金      |
| 考績獎金     | 1,209,465  |            |           |         |    |           |      | 1,209,465 |
| 年終獎金     | 1,691,199  |            |           |         |    | 1,691,199 |      |           |
| 職員退休及離職金 | 1,023,264  |            |           |         |    |           |      |           |
| 工員退休及離職金 | 4,200      |            |           |         |    |           |      |           |
| 分擔員工保險費  | 1,148,374  |            |           |         |    |           |      |           |
| 員工通勤交通費  | 233,730    |            |           |         |    |           |      |           |
| 其他福利費    | 128,000    |            |           |         |    |           |      |           |
| 一般行政管理計畫 | 15,871,695 | 10,231,000 |           | 482,132 |    | 1,356,000 |      | 1,581,000 |
| 職員薪金     | 7,747,000  | 7,747,000  |           |         |    |           |      |           |
| 工員工資     | 1,452,000  | 1,452,000  |           |         |    |           |      |           |
| 警餉       | 1,032,000  | 1,032,000  |           |         |    |           |      |           |
| 加班費      | 482,132    |            |           | 482,132 |    |           |      |           |
| 考績獎金     | 1,581,000  |            |           |         |    |           |      | 1,581,000 |
| 年終獎金     | 1,356,000  |            |           |         |    | 1,356,000 |      |           |
| 職員退休及離職金 | 714,132    |            |           |         |    |           |      |           |
| 工員退休及離職金 | 72,600     |            |           |         |    |           |      |           |
| 分擔員工保險費  | 967,531    |            |           |         |    |           |      |           |
| 員工通勤交通費  | 195,300    |            |           |         |    |           |      |           |

臺北市內湖區新湖國民小學

40501599-65

彙計表

104年度

單位：新臺幣元

| 其他獎金 | 退休及卹償金    |     | 資遣費 | 福 利 費     |       |       |         |         | 提繳費 |
|------|-----------|-----|-----|-----------|-------|-------|---------|---------|-----|
|      | 退休金       | 卹償金 |     | 分擔保險費     | 傷病醫藥費 | 提撥福利金 | 員工通勤交通費 | 其他福利費   |     |
|      | 1,023,264 |     |     |           |       |       |         |         |     |
|      | 4,200     |     |     | 1,148,374 |       |       | 233,730 | 128,000 |     |
|      | 786,732   |     |     | 967,531   |       |       | 195,300 | 272,000 |     |
|      | 714,132   |     |     |           |       |       |         |         |     |
|      | 72,600    |     |     | 967,531   |       |       | 195,300 |         |     |

## 用人費用

中華民國

| 計畫及項目 | 合計      | 正式員額薪資 | 聘僱及兼職人員薪資 | 超時工作報酬 | 津貼 | 獎金   |      |      |
|-------|---------|--------|-----------|--------|----|------|------|------|
|       |         |        |           |        |    | 年終獎金 | 績效獎金 | 考績獎金 |
| 其他福利費 | 272,000 |        |           |        |    |      |      |      |

註：本表不包含臨時工員薪津。

臺北市內湖區新湖國民小學

40501599-67

彙計表

104年度

單位：新臺幣元

| 其他獎金 | 退休及卹償金 |     | 資遣費 | 福 利 費 |       |       |         |         | 提繳費 |
|------|--------|-----|-----|-------|-------|-------|---------|---------|-----|
|      | 退休金    | 卹償金 |     | 分擔保險費 | 傷病醫藥費 | 提撥福利金 | 員工通勤交通費 | 其他福利費   |     |
|      |        |     |     |       |       |       |         | 272,000 |     |

## 臺北市地方教育發展基金－臺北市內湖區新湖國民小學

## 單位（或計畫）成本分析表

中華民國104年度

單位：新臺幣元

| 計畫別      | 單位 | 單位成本 | 數量 | 預算數         | 說明 |
|----------|----|------|----|-------------|----|
| 合計       |    |      |    | 138,685,185 |    |
| 國民教育計畫   |    |      |    | 94,089,651  |    |
| 學前教育計畫   |    |      |    | 18,864,578  |    |
| 一般行政管理計畫 |    |      |    | 16,973,605  |    |
| 建築及設備計畫  |    |      |    | 8,757,351   |    |

臺北市地方教育發展基金－臺北市內湖區新湖國民小學

40501599-69

5年來主要業務計畫分析表

中華民國104年度

單位：新臺幣元

| 年度及項目      | 單位 | 數量 | 單位成本或<br>平均利(費)率 | 金額          | 說明 |
|------------|----|----|------------------|-------------|----|
| (本)年度預算數   |    |    |                  | 112,954,229 |    |
| 國民教育計畫     |    |    |                  | 94,089,651  |    |
| 學前教育計畫     |    |    |                  | 18,864,578  |    |
| (上)年度預算數   |    |    |                  | 113,516,421 |    |
| 國民教育計畫     |    |    |                  | 95,857,758  |    |
| 學前教育計畫     |    |    |                  | 17,658,663  |    |
| (前)年度決算數   |    |    |                  | 119,611,084 |    |
| 國民教育計畫     |    |    |                  | 101,694,474 |    |
| 學前教育計畫     |    |    |                  | 17,916,610  |    |
| (101)年度決算數 |    |    |                  | 116,638,323 |    |
| 國民教育計畫     |    |    |                  | 100,878,186 |    |
| 學前教育計畫     |    |    |                  | 15,760,137  |    |
| (100)年度決算數 |    |    |                  | 113,163,825 |    |
| 國民教育計畫     |    |    |                  | 98,346,607  |    |
| 學前教育計畫     |    |    |                  | 14,817,218  |    |



## 臺北市地方教育發展基金－臺北市內湖區新湖國民小學

## 固定項目明細表

中華民國104年度

單位：新臺幣元

| 項 目     | 期初餘額       | 本年度增加     | 本年度減少 | 期末餘額       | 說 明 |
|---------|------------|-----------|-------|------------|-----|
| 資產      | 51,922,201 | 1,224,200 |       | 53,146,401 |     |
| 土地改良物   | 4,846,500  |           |       | 4,846,500  |     |
| 機械及設備   | 26,003,747 | 1,005,300 |       | 27,009,047 |     |
| 交通及運輸設備 | 3,404,387  |           |       | 3,404,387  |     |
| 什項設備    | 17,028,870 | 218,900   |       | 17,247,770 |     |
| 購建中固定資產 | 31,613     |           |       | 31,613     |     |
| 電腦軟體    | 607,084    |           |       | 607,084    |     |

註：92年度以前已提列折舊1,583,901元(包括機械及設備累計折舊640,436元、交通及運輸設備累計折舊17,104元、什項設備累計折舊926,361元)及已攤銷費用0元，自93年度起，本固定項目分開原則，將屬長期固定帳項另立帳類管理(不再計提折舊及攤銷)。